

Снят с реализации

Курс ЦБ РФ 19.12.25 \$ — 80.03 руб. € — 94.25 руб.

[Дом, Кленовая Аллея КП Код: 441-939](#)

Код: 441-939

Особенности объекта

Кирпичный дом под ключ площадью 390 кв.м в камерном охраняемом коттеджном поселке Кленовые Аллеи. Выполнена симпатичная отделка фасада сочетанием натурального камня, декоративной плитки и штукатурки с добавлением каучука. Сделан качественный ремонт в современном стиле с применением дорогих натуральных материалов. На 1-м этаже теплые полы. В доме есть сауна, комната для бильярда, гараж на 2 авто. Грамотно выполнен ландшафтный дизайн: высажены молодые деревья, вымощены дорожки, есть парковка для 6 авто, уличное освещение.

Расположение

Кленовая Аллея КП (Уварово)

Киевское шоссе, от МКАД по шоссе: 21 км, всего: 28 км

Калужское шоссе, от МКАД по шоссе: 17 км, всего: 25 км

Тип застройки: обжитой к/п

Дом

Общая площадь строений: 375 м² (Дом 350 кв.м + Беседка 25 кв.м)

Количество уровней: 3

Спален: 4. **С/узлов:** 4. **Комнат всего:** 8.

Опции: машиномест крытых: 2, в т.ч. в теплом гараже: 2; сауна; камин; комната для бильярда, беседка с барбекю.

Материал стен: щелевой кирпич Михнево + утеплитель. Толщина стены 55 см.

Облицовка стен: цоколь - натуральный камень, декоративная плитка под кирпич White Hills, остальное - декоративная штукатурка с добавлением каучука.

Кровля: металлочерепица (утепление 4 слоя (200 мм))

Окна: стеклопакеты ПВХ (2-х камерные белые (в некоторых помещениях остекление от пола), на 3 этаже 4 мансардных окна FAKRO)

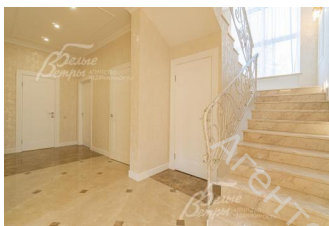
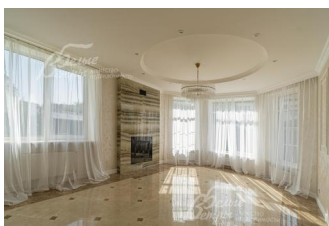
Стадия готовности: под ключ

1-ый этаж: холл 35 кв.м, кухня-столовая 28 кв.м, гостиная 30 кв.м, санузел 6 кв.м, спальня 13 кв.м, кладовая 4 кв.м, гараж 36 кв.м, котельная 6 кв.м.

2-ой этаж: холл 6 кв.м, мастер-спальня 30 кв.м с гардеробной 13 кв.м и ванной комнатой 14 кв.м, спальня 17 кв.м, спальня 22 кв.м, санузел 7 кв.м.

3-ий этаж: комната под бильярдную 47 кв.м, СПА-зона 22 кв.м с сауной 5 кв.м, душевой и санузлом.

Описание внутренней отделки: отделка выполнена в современных мотивах, преимущественно в светлых тонах, с использованием дорогих материалов. На стенах декоративная штукатурка (Венецианка), обои с



текстильными вставками, в санузлах - керамогранит. В сауне - вставки из гималайской соли. В мастер-спальне на

стене декоративное панно из гипса. Полы: 1 этаж - керамогранит с водяным подогревом, 2 этаж - паркетная доска, мансарда - ламинат высокого класса. Лестница ж/б монолитная стандартной ширины, ступени мраморные CREMA MARFIL (месторождение камня - Италия) с подсветкой, поручни - художественная ковка. Потолки подвесные ГКЛ фигурные с различной подсветкой. В 2-х спальнях - натяжной потолок, в мастер-спальне - ГКЛ фигурный с различной подсветкой. Установлена вся сантехника GAPPO (немецкое качество). Все коммуникации разведены под ключ. Трубы REHAU, радиаторы стальные Kermi. Там, где окна от пола, установлены внутрипольные конвекторы. Э/э Legrand. Подоконники мраморные.

Инженерное обеспечение: в доме установлены газовый котел Protherm (Чехия), бойлер на 150 л косвенного нагрева и многоступенчатая система очистки воды. Естественно приточная вентиляция.

Мебель, оборудование: висят люстры во всех помещениях, бра вдоль лестницы. Тюль в кухне-столовой, гостиной и в мастер спальне.

Дополнительные строения: крытая беседка барбекю площадью 24 кв.м в стиле дома на бетонном фундаменте с э/э 25 кв.м.

Участок

Площадь участка, соток: 12

Тип участка: с деревьями и ландшафтом

Благоустройство участка: участок с ландшафтом: высажен газон, сделано зонирование участка подпорной невысокой бетонированной стенкой, отделанной плиткой под кирпич. Посажено около 12 подросших сосен, несколько высоких туй, мощены дорожки из брусчатки и большое парковочное место под 6 авто. Разведено уличное освещение на доме и по участку, установлены фонари. Вокруг дома выполнен ливневый дренаж.

Статус земли: земли населённых пунктов для ИЖС

Дополнительная информация об участке: ровный участок правильной формы находится по границе поселка и огорожен со стороны фасада металлическим забором на каменных столбах с бетонным цоколем, с других сторон - металлический забор с бетонным цоколем на металлических столбах. Установлены электрические раздвижные ворота DOORHAN.

Коммуникации

Газ: есть (магистральный)

Э/э: есть (10 кВт)

Водопровод: индивид. скважина (50 м)

Канализация: автономная (станция биоочистки)

Интернет: возможно подключение (оптоволокно)

Охрана: есть (КПП, можно установить систему сигнализации)

Описание инфраструктуры

Прогулочная зона в лесном массиве с живым уголком, детскими и спортивными площадками. В 2 км в поселке Птичное - школа, детский сад, фитнес-центр, супермаркет, рестораны. В 5 км в коттеджном поселке «Империял» расположена гимназия «Доверие» - начальная школа и детский сад; Империял Парк Отель & SPA, Русская теннисная академия, Ресторан "Весна", школа Уникум. В 8 км г.Троицк. За считанные минуты вы сможете добраться до аэропорта Внуково, бизнес-парка "Румянцево", городам Апрелевка и Троицк, где имеется множество разнообразных инфраструктурных объектов.