

## Снят с реализации

Курс ЦБ РФ 27.04.24 \$ — 92.01 руб. € — 98.72 руб.

### [Дом, Брехово Код: 418-904](#)

**Код: 418-904**

#### Особенности объекта

Уютный дом с мебелью в камерном охраняемом коттеджном поселке "Полесье". Выполнена дорогостоящая отделка дома в светлых тонах. Высококачественная инженерия и коммуникации. В доме СПА-зона, изысканная мебель. Ухоженный участок с ландшафтным дизайном. Просторный гараж, с зоной отдыха и бильярдной на 2 этаже. Удачная локация рядом с престижными школами и платной дорогой до Москва-Сити.

#### Расположение

Брехово

**Киевское шоссе**, от МКАД по шоссе: 21 км, всего: 28 км

**Минское шоссе**, от МКАД по шоссе: 22 км, всего: 27 км

**Тип застройки:** обжитой к/п

#### Дом

**Общая площадь строений:** 425 м<sup>2</sup> (Дом 320 кв.м + Гараж 105 кв.м)

**Количество уровней:** 3

**Спален:** 6. **С/узлов:** 4. **Комнат всего:** 8.

**Опции:** машиномест крытых: 2, в т.ч. в теплом гараже: 2; сауна; терраса; камин; бильярд.

**Материал стен:** керамический блок Wienerberger Porotherm, утеплитель пенополистерол 5 см, кирпич. Толщина стены 55 см

**Облицовка стен:** стены - штукатурка, цоколь - искусственный камень, декор и наличники - пенополистерол

**Кровля:** мягкая (Tegola). Металлический водосток

**Стадия готовности:** меблирован

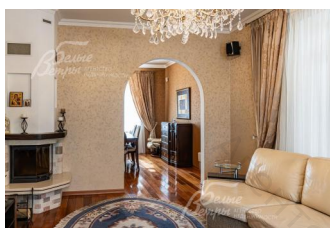
**1-ый этаж:** крыльцо 4,5 кв.м, тамбур 7,7 кв.м, холл 15 кв.м, гостиная 21 кв.м, терраса 11,3 кв.м, столовая 18 кв.м, кухня 15 кв.м, кабинет (спальня) 11,3 кв.м, санузел 4,5 кв.м, прихожая 2 кв.м, сауна 4 кв.м, комната отдыха 13,4 кв.м, котельная 10 кв.м.

**2-ой этаж:** холл 12 кв.м, мастер-блок: спальня 25,7 кв.м с санузлом 6,7 кв.м и гардеробной 5,2 кв.м, спальня 15 кв.м, детская 11,3 кв.м, санузел 4,6 кв.м, коридор 2 кв.м.

**3-ий этаж:** единое пространство 75 кв.м (спортзал, детская игровая зона, кладовая).

**Описание внутренней отделки:** выполнена красивая внутренняя отделка в классическом стиле.

Использованы импортные дорогостоящие материалы высокого качества: на стенах текстильные обои (Германия), фрески, в санузлах импортная плитка, мозаика из натурального камня, на полу испанский керамогранит и немецкая массивная доска из ценных пород дерева. Установлена импортная сантехника европейских брендов, смесители Hansgrohe, Damixa. Изящная



пород дерева. Установлена импортная сантехника европейских брендов, смесители Hansgrohe, Damixa. Изящная

радиусная лестница с закругленными ступеньками из массива ясеня с кованым ограждением. Вся инженерия высокого качества. Медная проводка, подогрев крыльца. Теплые полы под плиткой и в санузлах. Выключатели проходные Legrand. Межкомнатные двери - массив, шпон, стеклянные вставки. Входная дверь со стеклопакетом и ковкой.

**Инженерное обеспечение:** установлены газовый котел Viessmann (погодозависимое регулирование отопления), бойлер Viessmann на 300 л и многоступенчатая профессиональная система очистки воды, можно пить из под крана. Естественная вентиляция. По дому датчики движения и объема. На окнах и входной двери датчики на открывание. Пожарная сигнализация.

**Мебель, оборудование:** дом полностью обставлен дорогостоящей мебелью. Кухонный гарнитур из массива, шпонированный (Германия), техника Miele, Siemens. Мебель в столовой и обеденная группа из массива. Красивая, дорогая мягкая мебель. Корпусная мебель в детской - массив, ручная художественная авторская роспись. Итальянская мебель в кабинете. Дорогие шторы и текстиль. Хрустальные люстры в гостиной и столовой (Чехия). Есть люстры и светильники из муранского стекла. Хрустальная люстра в лестничном холле 2-го этажа (Египет).

**Дополнительные строения:**

- Вспомогательное строение в стиле основного дома: 1 этаж: гараж на 2 автомобиля 55 кв.м; 2 этаж: бильярдный зал 36 кв.м с баром-кухней, спальня 6 кв.м, санузел 5 кв.м с душем;

- Хозблок для хранения дров и садового инвентаря;

- Вольер для собаки утепленный и функциональный.

**Дополнительная информация о доме:** дом выполнен в классическом архитектурном стиле и построен по индивидуальному проекту. Фундамент свайно-ленточный из железобетонных 6-ти метровых забивных свай и монолитного ж/б фундамента, толщиной 550 мм. Ж/б плиты перекрытия. Высота потолков: 1 этаж - 3,2 м; 2 этаж - 3 м; мансарда - от 1,2 до 2,8 м, двухсветный лестничный холл 2 этажа - 7,5 м. СПА-зона на первом этаже, со своей сауной и комнатой отдыха. Комбинированная отделка сауны - липа, абаш и канадский кедр. Кожаная мебель в комнате отдыха. Детский игровой домик на мансарде. Камин гильотинного типа.

## Участок

**Площадь участка, соток:** 10

**Тип участка:** с деревьями и ландшафтом

**Благоустройство участка:** участок с ландшафтным дизайном, со взрослыми хвойными, лиственными и плодовыми деревьями, ухоженными кустарниками. Крупномерные сосны около 10 шт., туи, липа, каштаны, клен и прочие. Парковочное пространство и дорожки вымощены натуральным камнем. Выполнено освещение по участку с автоматическим включением. Организован дренаж вокруг дома. Зона барбекю, детская площадка.

**Статус земли:** земли населённых пунктов для ИЖС

**Дополнительная информация об участке:** участок правильной формы находится в центре поселка и огорожен забором на бетонном основании с бетонными столбами, облицованными кирпичом. Между столбами профнастил. Автоматические, откатные ворота.

## Коммуникации

**Газ:** есть (магистральный)

**Э/э:** есть (15 кВт)

**Водопровод:** центральный

**Канализация:** централизованная

**Интернет:** есть (оптоволокно)

**Охрана:** есть (КПП)

## Описание инфраструктуры

Детская площадка. Инфраструктура Кокошкино. Рядом школа МЭШ, гимназия Василия Великого, Ломоносовская гимназия в Крекшино