

Снят с реализации

Курс ЦБ РФ 27.07.24 \$ — 85.57 руб. € — 93.26 руб.



[Дом, Варварино Код: 326-603](#)

Код: 326-603

Особенности объекта

Новый одноэтажный практичный дом с дизайнерской отделкой. Вы будете первым владельцем! 100% качество строительства, в наличии есть фото и видео фиксация всех этапов стройки. Качественная и продуманная инженерия. Коммунальные платежи отсутствуют, оплата только за свет и газ по счетчикам. В шаговой доступности вся инфраструктура современного парка "Красная Пахра".

Расположение

Варварино

Калужское шоссе, от МКАД по шоссе: 24 км,
всего: 25 км

Тип застройки: коттеджная застройка

Дом

Общая площадь строений: 185 м²

Год постройки дома: 2021

Количество уровней: 1

Спален: 3. **С/узлов полных:** 1. **С/узлов неполных:** 1.

Комнат всего: 4.

Опции: терраса; площадка под стоянку 2 авто,
площадка для барбекю.

Материал стен: газобетон

Облицовка стен: декоративная штукатурка "Dufa" с
облицовкой крошкой

Кровля: металлочерепица ("Трамонтана",
оцинкованная сталь с полимерным покрытием,
негорючая, 100 % герметичность. Смонтированы
снегозадержатели.)

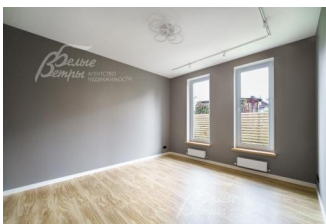
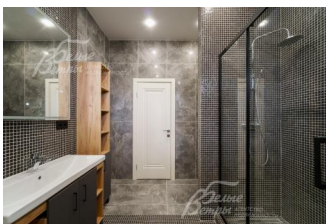
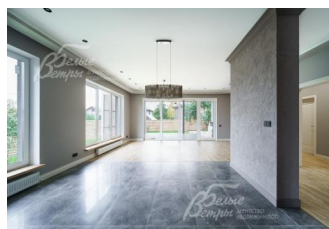
Окна: стеклопакеты ПВХ (двойные "Rehau")

Стадия готовности: под ключ (в доме выполнена
дизайнерская отделка)

1-ый этаж: прихожая 7 кв.м, гардеробная 3.5 кв.м,
кухня-столовая/гостиная 50 кв.м, общий санузел 2
кв.м, две спальни 23 кв.м и 22 кв.м, спальня 16 кв.м,
санузел 10.5 кв.м, котельная 10 кв.м

Описание внутренней отделки: выполнена
дизайнерская отделка: стены окрашены, в санузлах
плитка и мозаика до потолка; пол отделан
кермогранитом (большого формата); потолки -
гипсокартонный лист, окрашены; входная дверь
повышенной тепло-шумоизоляции, с декоративным
остеклением. Подоконники деревянные.

Инженерное обеспечение: все коммуникации
заведены и разведены по дому: отопление
производится по системе "теплый пол" (водяной, от
газа), установлен газовый котел. В санузлах
установлена вся сантехника. Оборудована
электрошитовая. Имеется дымоход. Выведен кабель
для установки домофона и электрических ворот. На



террасе и крыльце установлены светильники.

Дополнительные строения: на участке площадка под стоянку 2х авто, площадка под зону барбекю
Дополнительная информация о доме: фундамент ленточный железобетонный со сваями глубиной 1.8 м, пол: железобетонные плиты. Перекрытие между 1м этажом и кровлей - деревянные лаги. Утеплитель между 1м этажом и кровлей - базальтовая минеральная вата 200 мм (негорючий материал с низкой теплопроводностью, что обеспечивает пожарную безопасность и отличную теплоизоляцию). По периметру дома выполнена отмостка.

Участок

Площадь участка, соток: 9.3

Тип участка: со взрослыми деревьями

Благоустройство участка: на участке газон, 7 взрослых лип

Статус земли: ИЖС

Дополнительная информация об участке: ровный участок правильной прямоугольной формы, по периметру участка сделан дренаж. Огорожен участок металлическим штакетником, фасадная часть из дерева

Коммуникации

Газ: есть (магистральный)

Э/э: есть (15 кВт)

Водопровод: индивид. скважина (вода хорошего качества, без примесей и осадка)

Канализация: автономная (септик "Топас" на 8 человек)

Интернет: есть (оптоволокно)

Описание инфраструктуры

Городская инфраструктура п.Красная Пахра (магазины, школа, детский сад и др.)