

Снят с реализации

Курс ЦБ РФ 02.04.26 \$ — 80.62 руб. € — 93.44 руб.

[Дом, Ватутинки ТИЗ Код: 350-801](#)

Код: 350-801

Особенности объекта

Авторский оригинальный дизайн дома, выполненный известным художником. Статусный, полностью обжитой поселок в престижнейшем месте Калужского шоссе. Эксклюзивные материалы и мебель. Шикарный благоустроенный участок.

Расположение

Ватутинки ТИЗ (Десна)

Калужское шоссе, от МКАД по шоссе: 14 км, всего: 16 км

Тип застройки: обжитой к/п

Дом

Общая площадь строений: 526 м² (в т.ч.: жилой дом 483.6 кв.м + гараж 42 кв.м)

Год постройки дома: 1999 (отделка 2002 года)

Количество уровней: 4

Материал стен: пеноблок, кирпич

Облицовка стен: Штукатурка, покраска

Кровля: мягкая

Окна: стеклопакеты ПВХ

Стадия готовности: меблирован

Цоколь: прихожая 12 кв.м, холл-гостиная 47 кв.м, зона сауны с комнатой отдыха 20 кв.м, душем и с/узлом, гладильная, постирочная, кладовая

1-ый этаж: кухня-столовая 26 кв.м с зимним садом 14 кв.м, гостиная-столовая 47 кв.м, жилая комната 10.5 кв.м, библиотека 19 кв.м, с/у 3 кв.м

2-ой этаж: холл-гостиная 28 кв.м, 3 спальни (21, 19 и 18 кв.м), игровая-детская 10 кв.м, с/узел 9 кв.м

3-ий этаж: холл-гостиная 25 кв.м, кабинет 10 кв.м, зона спальни хозяев: спальня 20 кв.м с с/узлом 7 кв.м, тренажерным залом (оборудован спецтехникой) и гардеробной 25 кв.м

Описание внутренней отделки: внутренняя отделка выполнена по авторскому дизайну художника Сытникова. Стены — покраска, обои; полы — дубовый паркет, плитка; установлен лестничный марш из массива дуба; в с/узлах установлена дорогостоящая качественная сантехника; мраморные подоконники, двери из массива дуба

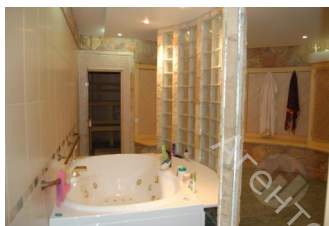
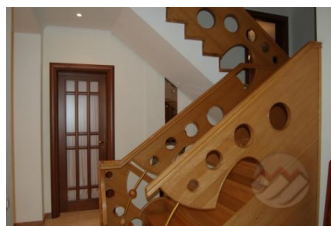
Инженерное обеспечение: установлены котел и бойлер Vaillant, система очистки воды, на кухне и в спальнях — кондиционеры

Дополнительные строения: гараж 42 кв.м

Участок

Площадь участка, соток: 10

Тип участка: без деревьев



Благоустройство участка: выполнен очень качественный ландшафтный дизайн, живые изгороди, газон,

кустарники

Коммуникации

Газ: есть (магистральный)

Э/э: есть (15кВт)

Водопровод: центральный

Канализация: централизованная

Телефон: есть (МГТС)

Интернет: есть (спутниковое ТВ)

Охрана: есть

Описание инфраструктуры

В поселке развитая инфраструктура, своя коммунальная служба (уборка территории, вывоз мусора), собственная резервная дизельная подстанция, есть детская площадка. Освещение улиц поселка и круглосуточная охрана. Хорошее транспортное сообщение с Москвой. В пешей доступности расположены объекты спортивной инфраструктуры ЦСКА, включая конно-спортивный комплекс, футбольный клуб, центр олимпийской подготовки с прекрасным бассейном, спортивную школу и культурно-развлекательный центр с детскими развивающими студиями, это идеальное место для активного отдыха и развития детей. В шаговой доступности находятся ресторан «Наш Бараш», супермаркет «Азбука Вкуса», химчистка, а также муниципальные и частные школы и детские сады. Рядом находятся прекрасный лес и озеро, предоставляющие возможности для прогулок на природе и отдыха на свежем воздухе. В перспективе планируется открытие станции метро «Ватутинки», что ещё больше упростит транспортную доступность.

Элементы положит. окружения

Обжитой поселок, лесной массив, река Десна, близость к Москве