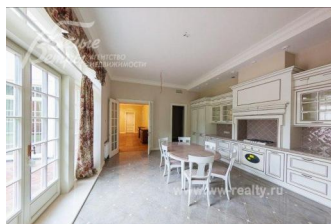


Снят с реализации

Курс ЦБ РФ 25.04.24 \$ — 92.51 руб. € — 98.91 руб.



[Дом, Ваутутинки к/п Код: 140-809](#)

Код: 140-809

Особенности объекта

Усадьба в стиле английского классицизма. Великолепный участок с вековыми дубами и уникальным рельефом. Облицовка стен - клинкерный кирпич, кровля - немецкий сланец. Элитная отделка в стиле классической Англии: английские бумажные обои, на полу эксклюзивная керамическая плитка и мрамор, паркет из массива дуба, окна из лиственницы и двери с большими проемами по индивидуальному заказу, мраморные подоконники, мощная инженерия, мебель из Англии, Италии. Баня рубленая из лафета кедра, квартира для персонала. В поселке развитая инфраструктура: фитнес клуб, бассейн, парковая-прогулочная зона.

Расположение

Ваутутинки к/п (Ватутинки)

Калужское шоссе, от МКАД по шоссе: 15 км, всего: 17 км

Тип застройки: обжитой к/п

Дом

Общая площадь строений: 1000 м² (в т.ч.: дом 970 кв.м, банный комплекс 30.5 кв.м)

Год постройки дома: 2012

Количество уровней: 3

Спален: 6. **С/узлов:** 6. **Комнат всего:** 12.

Опции: машиномест крытых: 2, в т.ч. в теплом гараже: 2; баня; квартира для персонала; терраса; камин.

Материал стен: керамический блок+клинкерный кирпич

Облицовка стен: клинкерный кирпич Roben (Германия)

Окна: стеклопакеты деревянные (тройные стеклопакеты, рамы - лиственница, высота проемов 2.7 м от пола, низкоэмиссионное стекло (пр-во Словении))

Стадия готовности: под ключ (частично меблирован)

1-ый этаж: Прихожая 18 кв.м с гардеробной 9 кв.м, гостиная 111 кв.м с камином и выходом на террасу 91кв.м, кухня 30 кв.м с кладовой 8.5 кв.м и с выходом в зимнюю отапливаемую веранду 46 кв.м (с печью, мангалом, с/узлом), кабинет 22 кв.м с камином и кладовой 9 кв.м, спальня 20 кв.м с гардеробной, комната для занятий 19 кв.м, холл 22 кв.м, с/узел 8 кв.м, постирочная 12 кв.м, бойлерная 19 кв.м, гараж для 2 а/м и мото-техники 70 кв.м с кладовой 4 кв.м

2-ой этаж: Главная спальня 28 кв.м с двумя гардеробными (мужская и женская) 7 и 9 кв.м и с ванной комнатой 26 кв.м; детская спальня 19.3 кв.м с с/узлом 9.3 кв.м, детская спальня 20.4 кв.м с с/узлом 7.7 кв.м, детская спальня 20.2 кв.м с с/узлом 10.8 кв.м,

библиотека 16.5 кв.м с балконом. Также на 2-ом этаже квартира для персонала (с отдельным входом с улицы,

без сообщения с другими помещениями этажа): коридор, с/узел 6 кв.м, кухня-гостиная 35 кв.м, спальня 18 кв.м.
3-ий этаж: кинотеатр-бильярдная 80 кв.м с с/узлом 4.5 кв.м, спальня 57 кв.м с гардеробной 12.5 кв.м и с/узлом 7 кв.м, чемоданная 17 кв.м, кладовая 17 кв.м

Описание внутренней отделки: Элитная отделка в стиле классической Англии 30-х годов. Стены в спальнях оклеены бумажными английскими обоями (без винила), в других помещениях окрашены английской краской. Пол отделан керамической плиткой и керамогранитом: Versace, Bardeli, Grazia, мрамор с водяным подогревом, массив дуба (способ укладки: французская ёлка), в спальнях палубный паркет. Потолки подвесные многоуровневые с подсветкой, карнизами с лепниной (гипсовая - на заказ).

Инженерное обеспечение: 2 газовых котла «De Dietrich» по 45 кВт, бойлер на 400 л, многоступенчатая система очистки воды. Система кондиционирования (потолочная). Видеонаблюдение, пожарная и охранная сигнализации разведены по дому, есть возможность подключиться на пульт. Во всех с/у установлены датчики протечки воды.

Мебель, оборудование: Установлен итальянский кухонный гарнитур фабрики Zonta, выполненный по индивидуальному заказу, со встроенной техникой: два холодильника Liebherr, варочная панель и духовой шкаф Smeg, посудомойка Bosch. Столовый гарнитур со стульями Roche Bobois. В спальнях комоды Ralph Lauren, в Главной спальне большая кровать 2.1x1.9 м (Англия). Красивые шторы пр-ва Англии, Америки и Франции. В библиотеке гобеленовые шторы. Сантехника известных марок Devon@devon, Villeroy&Boch.

Дополнительные строения: Баня 30.5 кв.м под чистовую отделку – сруб (лафет) из кедра с печью (в баню проведена теплотрасса для отопления и водоснабжения).

Дополнительная информация о доме: Усадьба выполнена в стиле Английского классицизма. В доме два камина: в гостиной камин с мраморным порталом (топка со стеклом), в кабинете камин из оружейной стали. На зимней веранде печь на углях с изразцами (для шашлыка/гриля). Высокие межкомнатные дверные проемы высотой 2.4 м, наружные двери из лиственницы. Подоконники из натурального мрамора, снаружи - гранитные. Лестничный марш монолитный шириной 1.6 м, ступени и перила из массива дуба.

Участок

Площадь участка, соток: 38

Тип участка: парковый со взрослыми деревьями и ландшафтом

Благоустройство участка: участок с уникальным парковым ландшафтом: растут 7 вековых дубов, взрослые березы, декоративные кустарники, газон, дорожки и площадка перед домом выложена клинкерной брусчаткой Roben (Германия), сделан мостик через овраг, вокруг дома и участка сделан дренаж.

Статус земли: земли населенных пунктов для ИЖС

Дополнительная информация об участке: по участку проходит овраг, который прекрасно вписывается в ландшафтный дизайн участка. Территория огорожена каменным забором со вставками кованной изгороди.

Коммуникации

Газ: есть (магистральный)

Э/э: есть (21 кВт)

Водопровод: центральный (+индивидуальная скважина глуб.80 м)

Канализация: централизованная (+централизованная ливневка)

Телефон: возможно подключение (МГТС)

Интернет: возможно подключение (подведено оптоволокно)

Охрана: есть (ЧОП)

Описание инфраструктуры

В поселке спортивно-развлекательный центр (фитнес-зал, бассейн, сауны, боулинг, бильярдный зал, банкетный зал, бар-кафе, мини-детский сад), зона отдыха на берегу небольшого пруда, площадка для игр (большой теннис, минифутбол, волейбол); детская площадка; минимаркет, служба доставки продуктов, прачечная, химчистка, автомойка, гостевая автостоянка

Элементы положит. окружения

Очень тихое живописное место, лесной массив в 100 метрах, в поселке есть озеро - в 70 метрах.