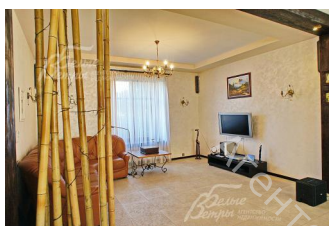
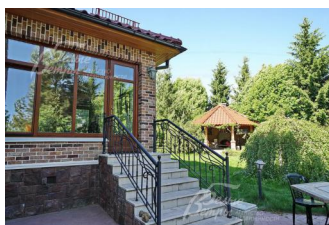
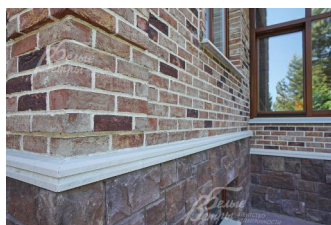
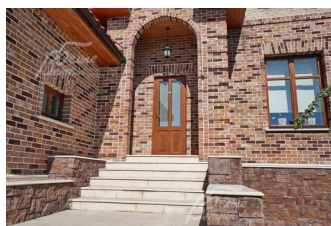
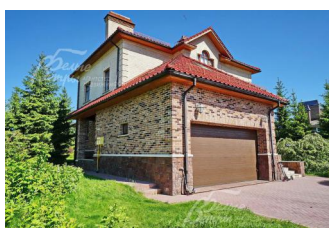
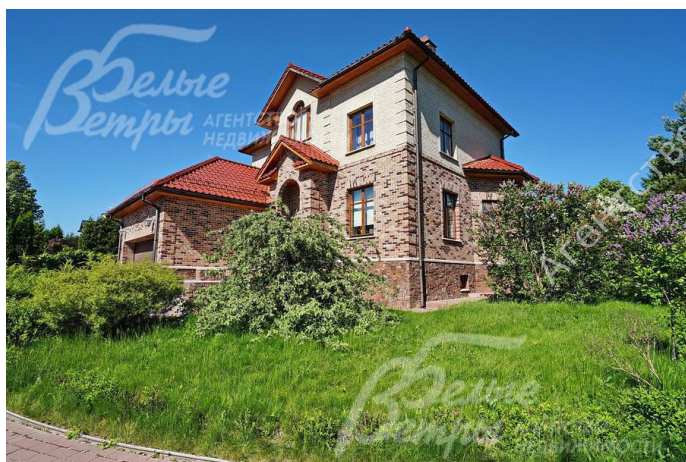


Снят с реализации

Курс ЦБ РФ 19.12.25 \$ — 80.03 руб. € — 94.25 руб.



[Дом, Ваутутинки к/п Код: 140-836](#)

Код: 140-836

Особенности объекта

Изысканный стильный дом 457 кв.м с гаражом в статусном обжитом охраняемом поселке. Полностью меблированный, с современной инженерией, с качественной отделкой и стильными интерьерами. В доме 5 спален, зимний сад, спортивный зал и винный погреб. Расположен на лесном участке 20 соток с профессиональным ландшафтным дизайном. Уютная ротонда, тенистые тропинки в саду, вечернее освещение на участке. Смотрите [экспертное мнение о доме](#)

Расположение

Ваутутинки к/п (Ватутинки)

Калужское шоссе, от МКАД по шоссе: 15 км, всего: 17 км

Тип застройки: обжитой к/п

Дом

Общая площадь строений: 445 м²

Год постройки дома: 2010

Количество уровней: 4

Спален: 5. **С/узлов:** 5. **Комнат всего:** 7.

Опции: машиномест крытых: 2, в т.ч. в теплом гараже: 2; терраса; камин; холодный подвал; зимний сад, кинозал, центральный пылесос, холодный подвал.

Материал стен: керамический поризованный кирпич

Облицовка стен: стены- клинкерный облицовочный кирпич, цоколь- натуральный камень

Кровля: натуральная черепица (водостоки металлические)

Окна: деревянные (2-х камерные стеклопакеты из лиственницы, мансардные окна Velux)

Стадия готовности: меблирован

Цоколь: холл 11.7 кв.м, с/у 3.6 кв.м, гардеробная 4.4 кв.м, коридор 9.3 кв.м, кинозал 35.5 кв.м, винный погреб 16.4 кв.м, постирочная 18.4 кв.м, котельная 11.3 кв.м с отдельным выходом на улицу

1-ый этаж: тамбур 1.9 кв.м, холл 14 кв.м, зона гостиной-столовой 54.6 кв.м, зона кухни 13.7 кв.м, зимний сад 16.6 кв.м с выходом на улицу, гардеробная 6.5 кв.м, с/у 2.5 кв.м с душем, гараж 38.2 кв.м

2-ой этаж: холл 26.4 кв.м, главная спальня 23.1 кв.м с с/у 9.1 кв.м, спальня 17.7 кв.м, спальня 23.4 кв.м, с/у общий 5.9 кв.м с ванной, кладовая 2.7 кв.м

3-ий этаж: холл-коридор 4 кв.м, спальня-кабинет 16.7 кв.м, спальня 48 кв.м, с/у 7.5 кв.м с ванной

Описание внутренней отделки: Отделка в классическом стиле с использованием дорогостоящих материалов. На стенах: венецианская штукатурка, окраска, художественные фрески, природный камень, фото обои, элементы из кирпича, в санузлах плитка.

Отделка полов: Плитка и керамогранит с водяным подогревом, художественный паркет. Лестничный марш: из

цоколя до 2-го этажа железобетонная, обита ковровым покрытием, перила - художественная ковка, поручни дубовые. Ширина 80 см, Шаг - 28X18 см. На мансарду деревянная (дубовая) на металлических больцах, перила -художественная ковка, поручни дубовые. Потолки: подвесные ГКЛ многоуровневые с различной подсветкой, в гостиной фальшь-балки. В холле на мансарде лиственница. Двери деревянные из массива красных пород. Подоконники деревянные и мраморные.

Инженерное обеспечение: Газовый котел Buderus 70 кВт с электронным блоком управления. Бойлер косвенного нагрева Buderus на 300 л. Многоступенчатая система очистки воды. Естественнo-приточная вентиляция + сделана проводка и закуплены кондиционеры DAIKIN для мансардных комнат. Сигнализация с датчиками движения, видео наблюдение в доме и вокруг дома. Центральный пылесос Siemens разведен внутри стен по всему дому, шланг подключается на этажах. Установлена сантехника ведущих брендов. Все коммуникации разведены по дому, радиаторы стальные Керми, э/э дизайнерская ВЈС (Испания). Установлены розетки под автоматические шторы. Датчики движения на включение света в холлах и коридорах. Сделана вся разводка под домашний кинотеатр.

Мебель, оборудование: Дом полностью меблирован. Кухня деревянные фасады, столешница - искусственный камень, встройка - GORENJE

Дополнительные строения: Ротонда-беседка 31 кв.м с зоной для барбекю, монолитный пол, каменные стены, кровля из керамической черепицы.

Дополнительная информация о доме: фундамент ж/б монолитный ленточный, межэтажные перекрытия монолитные, высота потолков в цокольном этаже 2.75 м, на 1 этаже 3 м, на 2 этаже 2.8 м, на мансардном этаже от 1 до 2.5 м. Строение выдержано в стиле "Английская Классика".

Участок

Площадь участка, соток: 20

Тип участка: Лесной - парковый с ландшафтом и взрослыми лесными деревьями

Благоустройство участка: На участке профессиональный ландшафтный дизайн, дренаж, ротонда - беседка с зоной для барбекю, дорожки, освещение, лесные, декоративные и плодовые деревья и кустарники. Дренаж вокруг дома и по участку.

Статус земли: Земли населенных пунктов для ИЖС

Дополнительная информация об участке: На участке 27 елей и 14 сосен высотой 10 м

Коммуникации

Газ: есть (магистральный)

Э/э: есть (20 кВт)

Водопровод: центральный

Канализация: централизованная

Интернет: есть

Охрана: есть (Военизированная охрана, строгий пропускной режим, видеонаблюдение и патрулирование по поселку и по периметру внешнего забора.)

Описание инфраструктуры

В поселке спортивно-развлекательный центр (фитнес-зал, бассейн, сауны, боулинг, бильярдный зал, банкетный зал, бар-кафе, мини-детский сад), зона отдыха на берегу небольшого пруда, площадка для игр (большой теннис, минифутбол, волейбол); детская площадка; служба доставки продуктов, прачечная, гостевая автостоянка

Элементы положит. окружения

В поселке есть благоустроенный пруд. Парк, роллердром, зона отдыха вокруг пруда с лодками для катания, зимняя горка для детей, фитнес-центр, тренажерный зал, сауна, хамам, бассейн, детские и спортивные площадки, велосипедные дорожки.