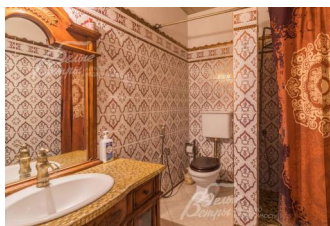
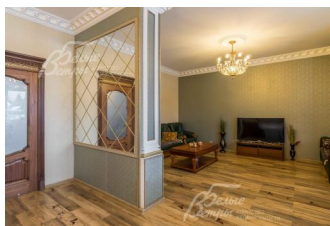
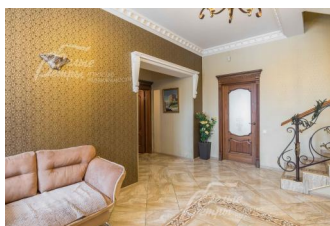
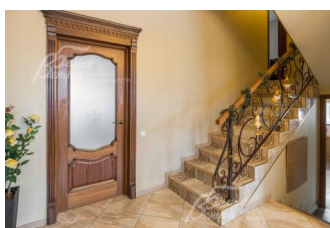


## Снят с реализации

Курс ЦБ РФ 25.05.22 \$ — 56.97 руб. € — 58.87 руб.



## [Дом, Ветеран с/т Код: 191-706](#)

**Код: 191-706**

### Особенности объекта

Добротный, кирпичный дом для большой семьи площадью 285 кв.м в обжитом поселке. Облицован красивым и качественным "рваным" кирпичом. В доме большое количество спален (7шт.) и санузлов, выполнен ремонт "под ключ" в классическом стиле, с применением дорогих материалов, есть вся необходимая мебель и техника. Также в доме высокие потолки, большая крытая терраса. Поселок расположен в черте города Троицк, на территории Новой Москвы. Вся городская инфраструктура расположена предельно близко, в пешей доступности.

### Расположение

Ветеран с/т (Троицк)

**Калужское шоссе**, от МКАД по шоссе: 17 км, всего: 17 км

**Тип застройки:** обжитой к/п

### Дом

**Общая площадь строений:** 285 м<sup>2</sup>

**Количество уровней:** 2

**Спален:** 7. **С/узлов:** 4. **Комнат всего:** 10.

**Материал стен:** кирпич

**Облицовка стен:** облицовочный "рваный" кирпич

**Кровля:** мягкая

**Окна:** стеклопакеты ПВХ

**Стадия готовности:** меблирован

**1-ый этаж:** просторный холл 23 кв.м; гостиная-столовая 47 кв.м с выходом на просторную террасу 35 кв.м; кухня 40 кв.м; спальня-1 16 кв.м; санузел с душем 6 кв.м.

**2-ой этаж:** спальня-2 19 кв.м; полный санузел 5 кв.м с душем; спальня-3 12 кв.м; просторный холл 14 кв.м; спальня-4 19 кв.м; гардеробная (можно переоборудовать в ещё одну спальню) 13 кв.м; спальня-5 14 кв.м с отдельным санузлом 4 кв.м с ванной; мастер-спальня 16 кв.м с отдельным санузлом 5 кв.м с душем.

**Описание внутренней отделки:** отделка выполнена в классическом стиле. Стены оклеены обоями. На полу первого этажа - плитка с водяным полом, в спальне паркет, на втором этаже - ламинат. Лестница ж/б, облицована плиткой. Кованная балюстрада. Поручень из дуба. Одноуровневые покрашенные потолки, украшенные сложным фигурным молдингом под лепнину. Установлена вся необходимая сантехника. Все коммуникации разведены под ключ. На первом этаже межкомнатные двери покрыты шпоном дуба.

**Инженерное обеспечение:** в доме установлены конвекционный газовый котел ВAXI ECO-4s 24, 24 кВт, двухконтурный и накопитель косвенного нагрева на

250 л электрический. Естественная вентиляция.

**Мебель, оборудование:** дом полностью обставлен мебелью.

**Дополнительные строения:** открытая беседка 10 кв.м.

**Дополнительная информация о доме:** ленточный фундамент глубиной 2 метра, залит бетоном, плиты перекрытия монолит. Высота потолков: 1-й этаж - 3 метра, 2 этаж - от 2.35 до 2.91 метра.

## Участок

**Площадь участка, соток:** 6

**Тип участка:** без деревьев

**Статус земли:** земли населенных пунктов

**Дополнительная информация об участке:** участок находится недалеко от въезда и огорожен металлическим забором на оштукатуренных кирпичных столбах.

## Коммуникации

**Газ:** есть (газгольдер)

**Э/э:** есть (15 кВт)

**Водопровод:** индивид. скважина (75 м)

**Канализация:** автономная (септик)

## Описание инфраструктуры

инфраструктура г.Троицка. Фитнес-центр с бассейном уровня бизнес «плюс» "Резиденция"