

Снят с реализации

Курс ЦБ РФ 20.12.25 \$ — 80.72 руб. € — 94.51 руб.

[Дом, ВИК к/п Код: 208-940](#)

Код: 208-940

Особенности объекта

Загородный дом настоящего бизнес-класса в охраняемом обжитом поселке с центральными коммуникациями, в окружении леса. Высококачественная отделка дома, красивая мебель из массива дуба и вишни, выполненная на заказ. Большие окна, высокие потолки, интерьер в светлых тонах. Уютный участок с ландшафтным дизайном - множество взрослых деревьев, цветники и огороды, английская теплица, автополив. Кроме основного дома - дом-павильон с барбекю и камином для приема гостей, детский обогреваемый "Домик Хоббита" с горкой и капитанской площадкой, большой гараж на 2 авто с квартирой для персонала над ним, навес для двух автомобилей.

Расположение

ВИК к/п (Кузнецово)

Киевское шоссе, от МКАД по шоссе: 38 км, всего: 40 км

Тип застройки: обжитой к/п

Дом

Общая площадь строений: 600 м² (Основной дом 400 кв.м + Дом для барбекю 45 кв.м + Гараж с квартирой персонала 110 кв.м + Генераторная (хоз. блок) + Навес для авто 45 кв.м.)

Количество уровней: 3

Спален: 5. **С/узлов:** 4. **Комнат всего:** 8.

Опции: машиномест крытых: 4, в т.ч. в теплом гараже: 2; квартира для персонала; терраса; камин; игровой домик с площадкой, спортивная площадка (турники).

Материал стен: кирпич

Облицовка стен: плитка, штукатурка, декор белого цвета (наличники, карнизы). Кованое ограждение террасы и крыльца. Цоколь - искусственный камень. Крыльцо и ступени крыльца - термически обработанный гранит (нескользящий).

Окна: стеклопакеты ПВХ (2-х камерные, большого размера. На мансардном этаже - деревянные, Fakro)

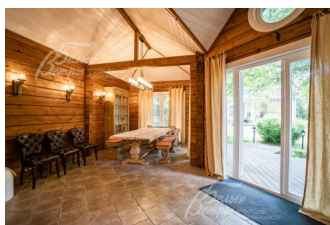
Стадия готовности: меблирован

1-ый этаж: коридор 6 кв.м, холл 24 кв.м, гостиная 35 кв.м, кухня 34 кв.м, спальня 18 кв.м, санузел 10 кв.м, котельная 10 кв.м, терраса 6 кв.м, крыльцо 2 кв.м.

2-ой этаж: холл 22 кв.м, мастер-блок: спальня 34 кв.м с санузлом 10 кв.м, спальня 18 кв.м, детская 34 кв.м, санузел 10 кв.м.

3-ий этаж: зона кинотеатра и спортзала 80 кв.м, спальня 34 кв.м, гардеробная 9 кв.м, санузел 10 кв.м.

Описание внутренней отделки: использованы материалы высокого качества. Бумажные обои, в санузлах - коллекционная итальянская плитка. На полу дубовая паркетная доска и керамогранит с водяным подогревом, мансарда - ковролин. Удобная лестница - на



бетонном основании, ступени - дубовые, с подсветкой. Потолки - двухуровневые ГКЛ, со встроенной подсветкой. Сантехника премиальных брендов - Villeroy & Boch, Gustavsberg, Vitra. Встроенные конвекторы под панорамными окнами. Двери из массива дуба, покрыты эмалью белого цвета. Подоконники - бежевый мрамор (сорт - Crema marfil). Потолок мансарды отделан кедровой доской. Камин с мраморным порталом.

Инженерное обеспечение: в доме установлены газовый котел Viessmann Vitogas 100 (60 кВт); электрический котел Protherm 12 кВт, бойлер косвенного нагрева Viessmann Vitosell 100 (150 л) и комплексная водоочистка. Установлены кондиционеры (сплит-система: гостиная-кухня, мастер-спальня, мансардный этаж). Видеонаблюдение по периметру участка и за ним - установлено 16 камер с автоматическим освещением. Пульта охрана - Росгвардия. Датчики движения по дому. На окнах датчики на разбивание и открывание. Видеодомофоны на каждом этаже и в квартире персонала с возможностью видеосвязи с основным домом. Медная обвязка труб в котельной. Резервный дизельный генератор 20 кВт, с автоматическим включением, в отдельном строении.

Мебель, оборудование: корпусная мебель, включая кухню, выдержана в едином классическом стиле и изготавливалась на заказ специально для данного проекта российскими мастерами дорогого сегмента. Фасады кухонного гарнитура: - лакированный массив вишни. Кухня с островом, оснащена всей необходимой встроенной техникой SMEG, холодильник side-by-side с льдогенератором. Обеденная группа: стол выполнен на заказ, также из массива ценных пород. Итальянские стулья. Ковры сделаны на заказ. Люстры и светильники производства Италии, Германии. Мебель в спальнях и детской также выполнена на заказ из массива российскими мастерами. Дорогой текстиль на шторах и кроватях.

Дополнительные строения:

- Дом-павильон для барбекю 45 кв.м, из клееного бруса сечением (200x160мм), с открытой примыкающей открытой площадкой из тика. Отапливается электрическим теплым полом, также - необычный камин с крыльями-полотнами (в виде печи-мазанки), каменная печь для барбекю (из шамотного кирпича, облицована клинкером), есть зона кухни с мойкой и электрической плитой, большой обеденный стол;
- Вспомогательный дом 110 кв.м, в стиле основного дома. 1 этаж - гараж на 2 авто (9*6=54 кв.м), отапливаемый, с системой хранения, раковиной (водопровод и канализация, позволяет организовать баню), ширина ворот 5м. На 2-ом этаже - квартира персонала: кухня-гостиная 23 кв.м, прихожая с серверной 6 кв.м, спальня 18 кв.м, санузел с душевой кабиной 6 кв.м.
- Детский игровой городок (домик Хоббита) с горкой и верхней площадкой. Отапливаемый электрическим теплым полом, с освещением. Выполнен из ж/б монолитного куба и обложен диким камнем.
- Навес для 2 авто (30кв.м) с генераторной 15кв.м в стиле дома.

Дополнительная информация о доме: дом выполнен в стиле современной классики. Фундамент монолитный ж/б ленточный, ж/б плиты перекрытия. Высота потолков: 1 этаж - 3 м; 2 этаж - 3,2 м; мансарда от 0,8-2,7 м.

Участок

Площадь участка, соток: 18 (+8,7 соток лесная часть)

Тип участка: прилесной

Благоустройство участка: богатый ландшафтный дизайн: на участке 5 вековых елей, высажены 8 кленов, 2 каштана, около 15 туй, сосны крупномеры 3 шт., кедр 1 шт., ярга 2 шт., плодовые растения, а также множество декоративных растений и кустарников. На лесной части участка оборудованы грядки. Высажены яблони, вишня, смородина, малина. Выполнен дренаж по участку и вокруг дома. Организованы 3 контура автополива. Оборудование рассчитано на 8 контуров. Бак для прогрева поливочной воды на 2 м.куб. Дорожки и площадка возле дома вымощены гранитной плиткой. Патио возле дома барбекю выложено террасной доской из тика. По участку выполнено освещение. Включается с пульта.

Статус земли: ИЖС

Дополнительная информация об участке: с фасада участок огорожен сплошным забором на бетонном основании с бетонными столбами. Облицован кирпичом под рваный камень, в едином стиле с домом. Заполнен рейками из лиственницы. Высота 2 м. С боков забор выполнен из профнастила высотой 2 метра и прозрачных деревянных декоративных панелей для вьющихся растений высотой 3 м. Сзади сплошной деревянный забор, высота 4 м. Калитка в лес. Лесная часть огорожена сеткой рабицей. Участок правильной формы находится в центре поселка. Есть собственный выход в лес. Зона огорода с металлической теплицей в английском стиле. Спортивная площадка.

Коммуникации

Газ: есть (магистральный)

Э/э: есть (20 кВт)

Водопровод: центральный (+ скважина)

Канализация: централизованная
Интернет: есть (оптоволокно)
Охрана: есть (ЧОП патрулирование)

Описание инфраструктуры

На территории поселка есть спортивная и детская площадки, а также огороженная площадка в лесной части для выгула собак. Организован выход в лес. Рядом с въездом в поселок расположена остановка общественного транспорта до Киевского шоссе или станции Рассудово, откуда можно доехать до Москвы, до Киевского вокзала. Напротив КПП есть остановка общественного транспорта, откуда можно доехать до станции Рассудово, а от нее, на электричке, до Киевского вокзала. Также на автобусе (20-30 минут) или машине (7 минут) можно доехать до деревни Яковлевское или поселка Рассудово, где есть вся необходимая городская инфраструктура: больница, поликлиника, школа и детский сад (№1391), МФЦ, почта, банк, супермаркеты, рестораны, аптека, пункт выдачи заказов и др. В 20 минутах на машине находится поселок городского типа Селятино, где есть государственные школы и детские сады, колледж, ледовая арена, спортивный клуб, рестораны, супермаркеты, банки, аптеки, частные клиники и образовательные учреждения, библиотека, бассейн, рынок и др. Софьинская школа в Софьино. А также инфраструктура ближайших населенных пунктов Апрелевка, Первомайское.