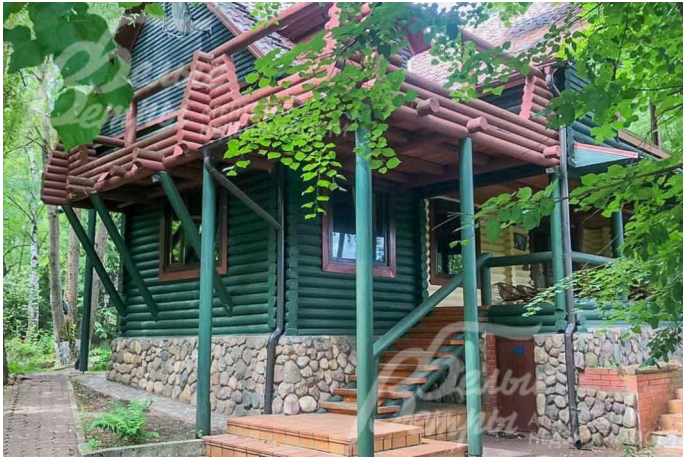


Снят с реализации

Курс ЦБ РФ 21.09.24 \$ — 92.58 руб. € — 103.38 руб.



[Дом, Высота к/п Код: 162-101](#)

Код: 162-101

Особенности объекта

Оригинальный бревенчатый дом на редком по красоте лесном участке на берегу реки Десна. Из всех комнат открывается великолепный вид на реку (шириной до 100 м). В доме 5 видовых террас общей площадью 135 кв.м, 3 спальни, есть квартира для персонала, зона BBQ, хоз.блок. Дом обставлен раритетной мебелью и антикварными элементами декора. Лесной участок с множеством взрослых деревьев, устроены дорожки и освещение. С участка организован собственный выход к берегу р. Десна. Центральные коммуникации. Обжитой стародачный коттеджный поселок в заповедной зоне, на берегу реки Десна в шаговой доступности инфраструктура г. Троицка. В поселке имеется детская площадка, проход в зону отдыха "Заречье" и д/о "Подмосковные Вечера" (ФСБ РФ).

Расположение

Высота к/п (Ботаково)

Калужское шоссе, от МКАД по шоссе: 17 км, всего: 19 км

Киевское шоссе, от МКАД по шоссе: 21 км, всего: 30 км

Тип застройки: обжитой к/п

Дом

Общая площадь строений: 250 м²

Количество уровней: 2

Спален: 3. **С/узлов:** 4. **Комнат всего:** 6.

Опции: квартира для персонала; терраса; камин; холодный подвал; террасы и балконы видовые - 5 штук общей площадью 135 кв.м, есть свой выход к разливу реки Десна..

Материал стен: оцилиндрованное бревно, D=20 см

Облицовка стен: цоколь - натуральный камень, стены покрашены, элементы - натуральный камень.

Кровля: металлочерепица (металлические водостоки в дренаж)

Окна: стеклопакеты ПВХ (однокамерные (2 стекла), ламинированные с 2-х сторон)

Стадия готовности: мебелирован

Цоколь: кладовая и комната отдыха для садовника (под террасой) общей площадью около 30 кв.м.

1-ый этаж: крыльцо (терраса) 20 кв.м, тамбур 3 кв.м, холл 15 кв.м, санузел 3 кв.м с душем, спальня/кабинет 13 кв.м, гостиная 25 кв.м с камином и выходом на террасу 30 кв.м, кухня-столовая 22 кв.м, техн.зона - тамбур/кладовая 6 кв.м с выходом на участок, котельная 3.5 кв.м, санузел 8.5 кв.м с душем для персонала.

2-ой этаж: холл 14.5 кв.м, санузел 7.5 кв.м с ванной,

спальня 14 кв.м с балконом 25 кв.м, большая многофункциональная гостиная второго этажа 54 кв.м с выходом на

террасу 54 кв.м и большим видовым остеклением (2 окна размером 2x2 м), спальня 22 кв.м с санузлом и балконом 6 кв.м.

Описание внутренней отделки: отделка в стиле "кантри". Стены - доска, вагонка, морилка, окраска. На полу доска, паркетная доска. Деревянный (сосна) лестничный марш стандартной ширины. Потолки отделаны доской и фанерой. Установлена импортная сантехника. Разводка коммуникаций выполнена "под ключ". Межкомнатные двери из массива сосны на 1-ом этаже; на 2-ом этаже - из шпона. Деревянные подоконники.

Инженерное обеспечение: в доме установлены газовый котел Buderus Logano G124, 32 кВт, газовый бойлер A.O.Smith(EnergySaver) (пр-во США) на 230 л и многоступенчатая система очистки воды Ecomaster. Естественная вентиляция. Есть домофон, видеокамеры во всех помещениях.

Мебель, оборудование: дом полностью обставлен хорошей раритетной мебелью.

Дополнительные строения:

- въездная площадка с паркингом на 4 авто,
- зона BBQ с площадкой под шатёр/беседку,
- колодец,
- хоз. блок.

Дополнительная информация о доме: дом выполнен в стиле шале. Фундамент ленточный ж/б, плиты перекрытия - деревянные.

Участок

Площадь участка, соток: 20

Тип участка: парково-лесной

Благоустройство участка: на лесном участке более 50-ти деревьев (в основном береза), есть свой выход к реке (первая линия реки Десна). Есть дорожки, уличное освещение.

Статус земли: земли населенных пунктов для ИЖС

Дополнительная информация об участке: участок граничит с рекой Десна и огорожен со стороны фасада сплошным дощатым забором на бетонном основании высотой 3,5-3,6 м, по периметру - прозрачный металлический забор на бетонном основании.

Коммуникации

Газ: есть

Э/э: есть

Водопровод: центральный (+ колодец)

Канализация: централизованная (очистные на поселок)

Интернет: есть

Охрана: есть (КПП, ЧОП)

Описание инфраструктуры

С одной стороны поселок граничит со стародачными местами - известными поселками "Советский писатель", "Мосдачтрест", территорией детского санатория. С другой стороны - с крупным подмосковным городом Троицк, где на выбор представлена вся необходимая для жизни городская инфраструктура - отличные школы, детские сады, супермаркеты, спортивные центры, филиалы московских вузов и многое другое.