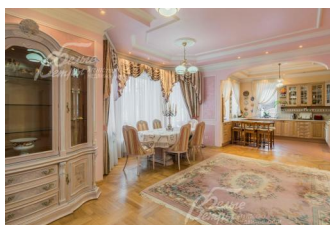
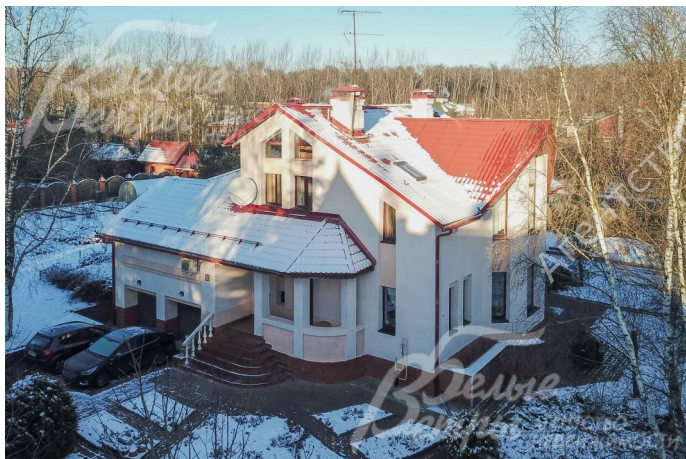


## Снят с реализации

Курс ЦБ РФ 17.12.25 \$ — 79.43 руб. € — 93.81 руб.



## [Дом, Заречный КП Код: 109-709](#)

**Код: 109-709**

### Особенности объекта

Добротный дом в классическом стиле для большой семьи в обжитом и охраняемом коттеджном поселке высокого уровня. В доме большое количество спален и общих помещений, есть СПА-зона с сауной и комнатой отдыха, гостиная с камином, тренажерный зал, бильярдная комната. Коттедж качественно отделан с применением натуральных материалов и меблирован дорогой испанской мебелью. Высокие потолки. Центральные коммуникации. Красивый ухоженный лесной участок с ландшафтом. Поселок с трех сторон окружен лесом. В пешей доступности школа, детский сад, магазины. Близко к Москве.

### Расположение

Заречный КП (Ватутинки)

**Калужское шоссе**, от МКАД по шоссе: 15 км, всего: 16 км

**Тип застройки:** обжитой к/п

### Дом

**Общая площадь строений:** 400 м<sup>2</sup>

**Количество уровней:** 3

**Спален:** 5. **С/узлов:** 3. **Комнат всего:** 10.

**Опции:** машиномест крытых: 2, в т.ч. в теплом гараже: 2; сауна; терраса; камин; холодный подвал.

**Материал стен:** кирпич

**Облицовка стен:** шпаклевка под покраску

**Кровля:** металлочерепица

**Окна:** стеклопакеты ПВХ (2-камерные)

**Стадия готовности:** меблирован

**Цоколь:** просторная бильярдная комната 38 кв.м, спортивный зал 17 кв.м, предбанник 20 кв.м с джакузи, баня 8 кв.м, постирочная 6 кв.м, котельная 9 кв.м, оружейная комната 3 кв.м с сейфом, гостевой санузел, помещение очистки воды для дома 5 кв.м.

**1-ый этаж:** крыльцо, тамбур, просторный холл 18 кв.м, зона кухни 14 кв.м, столовая 28 кв.м, гостиная 22 кв.м с камином, спальня 17 кв.м, санузел 7 кв.м, гараж 31 кв.м на два машиноместа, холодный погреб 10 кв.м.

**2-ой этаж:** холл 16 кв.м, детская спальня 30 кв.м, спальня-2 16 кв.м, спальня-3 18 кв.м, спальня-4 28 кв.м, кабинет 15 кв.м, кладовая 3 кв.м, санузел 5 кв.м.

**Описание внутренней отделки:** отделка выполнена в классическом стиле. Стены холла и лестничное пространство обиты массивом дуба; в гостиной, на кухне, в столовой и спальне на первом этаже - декоративная штукатурка со вставками из обоев, украшенные по бортам молдингом. Спальни на втором этаже оклеены обоями. В прихожей, на кухне, а также на цокольном этаже на полу плитка, в столовой, гостиной и спальнях - паркет. Лестница деревянная из

массива дуба шириной 1 метр с удобным подъемом. Многоуровневые потолки со встроенным освещением. В

холле, кабинете и на цокольном этаже - витражи. Установлена качественная сантехника марок G-lauf, Porcher и французская сантехника. Все коммуникации разведены под ключ. Розетки Legrand, теплые полы на первом этаже в прихожей, холле, на кухне и в санузле, а также на всём цокольном этаже. Радиаторы биметаллические в столовой, спальнях и гараже. Межкомнатные двери из массива дуба, сделаны в одном стиле с лестницей.

**Инженерное обеспечение:** в доме установлены газовый котел Buderus Logano g215 95 кВт, бойлер Buderus Logano 300 литров и система очистки воды Scientec. Естественная вентиляция. Видеонаблюдение охраны коттеджного поселка.

**Мебель, оборудование:** дом полностью меблирован. Кухонный гарнитур из массива дерева с барной стойкой. Столовая, зона кухни и гостиная меблированы в едином стиле. Вся мебель привезена на заказ из Испании.

**Дополнительные строения:**

- хозблок 8 кв.м.

**Дополнительная информация о доме:** дом выполнен в классическом стиле. Фундамент ленточный, плиты перекрытия ж/б. Высота потолков: 1 этаж - 3 м, 2 этаж (мансардный) - от 2.1 м до 3.7 м, цокольный этаж - 2.6 м.

## Участок

**Площадь участка, соток:** 33

**Тип участка:** с деревьями

**Благоустройство участка:** на участке естественный ландшафт: высажены декоративные деревья и кустарники, разбиты цветники и клумбы, растут лесные деревья, есть дорожки, вымощенные брусчаткой. Установлено освещение, выполнен дренаж с выводом в канализацию.

**Дополнительная информация об участке:** участок правильной формы находится в центре поселка и огорожен деревянным забором высотой 2.5 м с кирпичными столбами, облицованными штукатуркой.

## Коммуникации

**Газ:** есть

**Э/э:** есть (15 кВт)

**Водопровод:** центральный

**Канализация:** централизованная

**Интернет:** есть (оптоволокно)

**Охрана:** есть (КПП на въезде + видеонаблюдение)

## Описание инфраструктуры

Рядом ресторан «BAUsafe» и магазин, спортивный клуб ЦСК с футбольным полем и бассейном