

## Снят с реализации

Курс ЦБ РФ 18.12.25 \$ — 80.38 руб. € — 94.15 руб.

### [Дом, Зеленые холмы к/п Код: 252-908](#)

**Код: 252-908**

#### Особенности объекта

Роскошный кирпичный коттедж с бассейном и СПА-зоной с сауной, под отделку, расположенный на возвышенности участка, откуда открывается прекрасный панорамный вид на окрестности. Качественные материалы строительства и дорогое оборудование, тщательно продуманная планировка. На большом участке гараж с квартирой для персонала.

#### Расположение

Зеленые холмы к/п (Першино)

**Киевское шоссе**, от МКАД по шоссе: 21 км,  
всего: 25 км

**Тип застройки:** формирующийся к/п

#### Дом

**Общая площадь строений:** 740 м<sup>2</sup> (в т.ч.: дом 620 кв.м, гараж 120 кв.м)

**Год постройки дома:** 2008

**Количество уровней:** 3

**Материал стен:** кирпич+утеплитель

**Облицовка стен:** оштукатурен, украшен мозаичными панно

**Кровля:** натуральная черепица

**Окна:** стеклопакеты ПВХ

**Стадия готовности:** под отделку

**1-ый этаж:** крыльцо 7 кв.м, тамбур 7 кв.м, холл 29 кв.м, кладовая 3 кв.м, гостиная 44 кв.м, кухня-столовая 34 кв.м с выходом на террасу 20 кв.м, коридор 10 кв.м, спальня 15 кв.м, постирочная 6 кв.м, с/узел 5 кв.м, бойлерная 10 кв.м; холл 19 кв.м, зона СПА 11 кв.м, душевая 3 кв.м, сауна 7 кв.м, бассейн 90 кв.м ( чаша 12х3.6 метра)

**2-ой этаж:** холл 25 кв.м, спальня 37 кв.м с собственной ванной комнатой 14 кв.м и гардеробной 14 кв.м, спальня 27 кв.м, спальня 23 кв.м, спальня 32 кв.м с с/узелом 8 кв.м и балконом 7.5 кв.м, ванная комната 7 кв.м

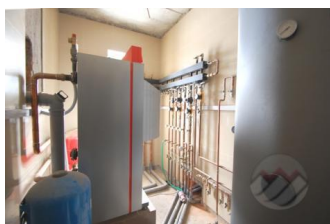
**3-ий этаж:** мансарда - помещение свободного назначения 110 кв.м

**Описание внутренней отделки:** на стенах черновая штукатурка; сделана черновая стяжка полов, выполнена разводка под теплый пол; лестничный марш - железобетонный монолит

**Инженерное обеспечение:** котёл Viessmann, бойлер Viessmann Vitocell, электричество и отопление разведены по дому, установлены радиаторы Kermi

**Дополнительные строения:** гараж на две а/м 120 кв.м с автоматическими воротами; на втором этаже квартира для обслуживающего персонала (коридор, кухня, 2 спальни и с/узел)

**Дополнительная информация о доме:** современный



архитектурный стиль

## Участок

**Площадь участка, соток:** 30.87

**Тип участка:** без деревьев

**Статус земли:** земли населенных пунктов, для малоэтажного жилищного строительства

**Дополнительная информация об участке:** участок ровный, правильной формы, огорожен забором на ж/б фундаменте, кирпичные оштукатуренные столбы на 3х метровых сваях, пролёты из дерева, автоматические ворота

## Коммуникации

**Газ:** есть (магистральный)

**Э/э:** есть (10 кВт)

**Водопровод:** центральный

**Канализация:** централизованная

**Интернет:** возможно подключение (сделана разводка под интернет, установлена ТВ антенна)

**Охрана:** есть

## Описание инфраструктуры

В коттеджном поселке есть КПП, гостевая парковка, административное здание, в котором располагаются коммунальные и бытовые службы. Организованы детские и спортивные площадки. Для любителей рыбной ловли большая находка - наличие небольшого пруда. Рядом находится развитая инфраструктура поселения Первомайского: детские сады (частные, муниципальные г. Москвы), 4 средних школы (частные, муниципальные г. Москвы), городская поликлиника, теннисная академия с секциями различных видов спорта и досуга, торговый центр, супермаркеты «Зеленый Перекресток», «Пятерочка», «Дикси», а так же СПА-отель "ИМПЕРИАЛ".

## Элементы положит. окружения

Участок расположен на возвышенности с красивейшим панорамным видом; поселок граничит с лесом, тихое место