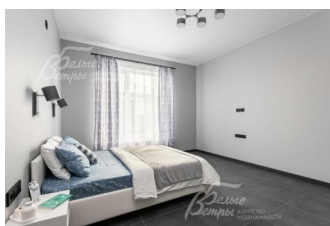
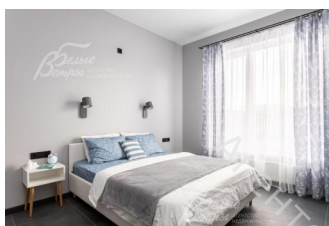
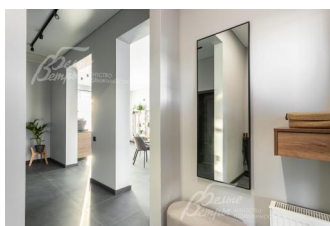
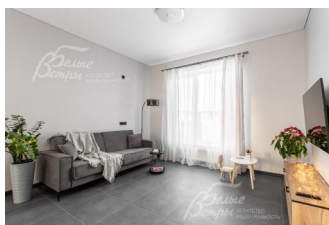
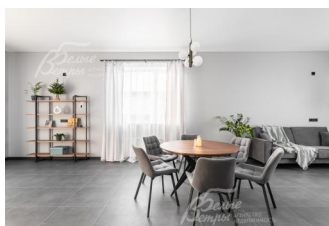


Снят с реализации

Курс ЦБ РФ 16.12.25 \$ — 79.45 руб. € — 93.23 руб.



Дом, Зеленые кварталы Акиньино Код: 738-707

Код: 738-707

Особенности объекта

Рассрочка 0% до 12 месяцев с первоначальным взносом 30%!!!

Одноэтажный дом с мебелью проект "Пушкин"- 130 кв.м на участке 6 соток в поселке Акиньино Зеленые Кварталы. Стены из газоблока Бонолит. В доме большая кухня-гостиная с выходом на крытую веранду, Мастер спальня с гардеробной и санузлом, детская спальня, общий санузел. Сделан ремонт в светлых тонах, установлена сантехника, мебель. Участок выровнен, огорожен капитальным забором в едином стиле. Квартал домов с единым архитектурным стилем застройки. Коммуникации - электричество, вода (скважина), канализация (станция биоочистки). ИЖС, московская прописка. Низкая стоимость содержания дома (нет ежемесячных платежей в поселке!). В 15-20 мин езды метро Саларьево, Рассказовка, Аэропорт Внуково.

Расположение

Зеленые кварталы Акиньино

Киевское шоссе, от МКАД по шоссе: 25 км, всего: 28 км

Минское шоссе, от МКАД по шоссе: 20 км, всего: 35 км

Тип застройки: коттеджная застройка

Дом

Общая площадь строений: 130 м²

Год постройки дома: 2024

Количество уровней: 1

Спален: 2. **С/узлов:** 2. **Комнат всего:** 3.

Опции: терраса; Большая зона кухни-столовой-гостиной и холл.

Материал стен: Газоблок Бонолит, марка D400

Облицовка стен: Декоративная штукатурка короед

Кровля: мягкая (SHINGLAS ТЕХНОНИКОЛЬ (поверх подкладочного ковра). утепление по перекрытию 200мм. Водосточная система Docke Lux.)

Окна: стеклопакеты ПВХ (2-х камерные, премиум класса VEKA Softline - с мультифункциональным напылением: защита от УФ + энергосбережение)

Стадия готовности: меблирован

1-ый этаж: Крытое крыльцо 4 кв.м, прихожая 4 кв.м, холл 13 кв.м, кухня-столовая-гостиная 38 кв.м с выходом на крытую террасу 13 кв.м, санузел 5 кв.м, мастер спальня 21 кв.м с санузлом 4 кв.м и гардеробной 3 кв.м, спальня 16 кв.м, котельная-прачечная 4 кв.м.

Описание внутренней отделки: Отделка в светлых

тонах. Стены окрашены, на полу плитка, установлены двери, светильники.

Инженерное обеспечение: Котельная под ключ. Установлен электрический котел и бойлер, система очистки воды. Система вентиляции естественная, вытяжная.

Мебель, оборудование: Установлена мини-кухня, столовая группа с 5 стульями, в зоне гостиной диван, в спальне двуспальная кровать.

Дополнительная информация о доме: Входная дверь - железная с терморазрывом. Фундамент - монолитный, свайно-ростверковый с плитой перекрытия. Сделано утепление и отделка цоколя армирование и бетонирование отмостки с укладкой брусчатки и бордюра по периметру отмостки. Стиль дома - современная европейская архитектура. Высота потолков - 3,2м.

Участок

Площадь участка, соток: 6.24

Тип участка: полевой

Благоустройство участка: Участок выровнен

Статус земли: Земли населенных пунктов. ИЖС

Дополнительная информация об участке: Участок огорожен забором в едином утвержденном стиле: металлический евроштакетник с бетонными столбами 2м высотой на ленточном фундаменте. Утепленная бетонная отмостка по периметру дома, шириной не менее 1м. Финишное покрытие брусчатка. Также бетонирование и укладка брусчатки на дорожку от калитки до входной группы. Парковочные места на 2 автомобиля - монолитный железобетон.

Коммуникации

Газ: нет (Магистральный газ - подключение в 2027г - Получены Тех.условия.)

Э/э: есть (15 кВт. Заключение прямого договора с МОЭСК.)

Водопровод: индивид. скважина (Абиссинская скважина с насосным оборудованием входит в стоимость домовладения.)

Канализация: автономная (системы глубокой биологической очистки ИТАЛ БИО 7 - входит в стоимость домовладения.)

Интернет: возможно подключение

Ипотека:

возможна

Описание инфраструктуры

За несколько минут можно доехать в соседние ТРЦ (во Внуково, Московском и соседних населенных пунктах), Vnukovo Outlet Village, METRO, "Леруа Мерлен и др. На расстоянии 3 км есть около 10 школ, в том числе частные. Также, рядом находится несколько детских садов ("Маленькая страна", "Непоседа", "Ягодки First", Сказочный садик и др.).

Элементы положит. окружения

Поселок окружает лес с двух сторон.