

Снят с реализации

Курс ЦБ РФ 18.12.25 \$ — 80.38 руб. € — 94.15 руб.

Дом, Зеленый Дом Десна к/п Код: 513-805

Код: 513-805

Особенности объекта

Кирпичный добротный дом, очень дорого и стильно отделан. В отделке использован мрамор, травертин. Элитных марок мебель (массив), сантехника и оборудование. Все помещения светлые и просторные, высокие потолки, высокие дверные проёмы. Две большие гостиные с каминами по 100 кв.м. Две жилые комнаты на 1-ом этаже. Спа-зона с 6-местным джакузи, хаммам, сауной и бильярдной. Кинотеатр с профессиональным оборудованием. Хозяйский блок состоит из двух спален, еще две спальни - со своими санузлами и гардеробными. Великолепный мансардный этаж, который можно использовать как гостевую или для проведения вечеринок. Просторный участок с ландшафтным дизайном, множеством деревьев, в том числе вековые ели. Дом расположен в обжитом камерном охраняемом КП на территории санатория УДП, окруженном лесом. Возможно пользоваться всей инфраструктурой санатория для отдыха и здоровья.

Расположение

Зеленый Дом Десна к/п (Десна)

Калужское шоссе, от МКАД по шоссе: 11 км, всего: 13 км

Тип застройки: обжитой к/п

Дом

Общая площадь строений: 711 м²

Количество уровней: 4

Спален: 7. **С/узлов полных:** 8. **С/узлов неполных:** 1.

Комнат всего: 14.

Опции: машиномест крытых: 2; сауна; терраса; камин; холодный подвал; бильярдная, кинотеатр, хаммам, джакузи.

Материал стен: кирпич

Облицовка стен: штукатурка

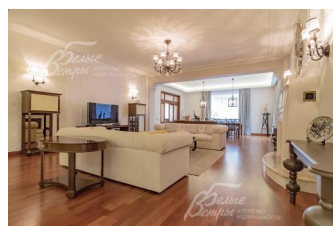
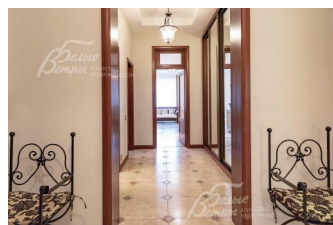
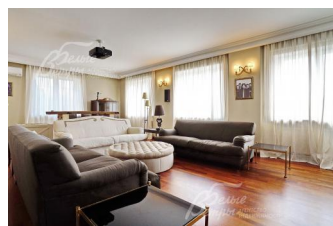
Кровля: металлочерепица (со снегозадержателями)

Окна: стеклопакеты ПВХ (бронированные; мансардные окна Velux)

Стадия готовности: меблирован

Цоколь: холл 11 кв.м с выходом на улицу, комната отдыха 23 кв.м, предбанник 6 кв.м с душевой, парная 6 кв.м, бильярдная 36 кв.м, санузел 1.5 кв.м, коридор 6 кв.м, постирочная 14 кв.м, котельная 13 кв.м;

1-ый этаж: крыльцо, тамбур 3 кв.м, прихожая 7 кв.м, коридор 8 кв.м со встроенным шкафом, гостиная 102 кв.м с мраморным камином с выходами на крытую террасу 50 кв.м и на открытую 26 кв.м, кухня-столовая 40 кв.м, детская игровая 31 кв.м, коридор 8 кв.м, спальня 23 кв.м с выходом на террасу, санузел 8 кв.м с душевой, санузел 3.5 кв.м, кладовая 3.5 кв.м, коридор



8 кв.м, комната отдыха 29 кв.м с джакузи и с душевой, хаммам 5 кв.м;

2-ой этаж: холл 28 кв.м, кинотеатр 49 кв.м. зона главной спальни: холл 14 кв.м отдельная спальня 16 кв.м, коридор 6 кв.м, санузел 17 кв.м с ванной с туалетом 3 кв.м с душевой 1.5 кв.м, гардеробная 11 кв.м, главная спальня 43 кв.м, спальня 29 кв.м с коридором 4 кв.м с санузлом 10 кв.м (с душем), спальня 29 кв.м с коридором 4 кв.м с спальней 10 кв.м с санузлом 15 кв.м (ванная и душ);

3-ий этаж: гостиная 103 кв.м с буфетом - мини кухней, игровая комната 20 кв.м, общий санузел 8 кв.м (душ), спальня 23 кв.м с гардеробной 11 кв.м, спальня 52 кв.м с санузлом 12 кв.м (душ), общая гардеробная 13 кв.м, спальня 33 кв.м с санузлом 18 кв.м (душ) и с гардеробной 11 кв.м;

Описание внутренней отделки: классическая отделка с применением дорогостоящих импортных материалов и использованием дизайнерских элементов. Стены окрашены, в некоторых спальнях шелковые обои, а также американские бумажные. Также присутствуют элементы из натурального камня (травертин и мрамор). Элитные итальянские двери с высокими проемами из массива вишни. Лестница ж/б монолитная, ступени и поручни - массив ореха, перила - художественная ковка. В санузлах итальянская плитка. В детской игровой - художественная роспись. Хаммам - мозаика;

Инженерное обеспечение: газовый котел Viessmann 100 кВт. Бойлер косвенного нагрева Viessmann на 500 л. Многоступенчатая система очистки воды. Принудительная приточно-вытяжная система вентиляции установлена в бильярдной и кинотеатре, в других помещениях естественно-приточная. Но во всех жилых помещениях установлены кондиционеры Daikin. В постирочной установлен осушитель Bork.

Мебель, оборудование: кухня с островом (Италия), фасады массив состаренного дерева ценных пород, столешница искусственный камень с монолитной мойкой. Встроенная техника: посудомоечная машина и духовой шкаф Bosch, варочная панель Kuppersbusch. Люстры и светильники Eurolampart (Италия). Домашний кинотеатр - проектор JVC, акустическая система Vienna Acoustics (Австрия). Большинство мягкой мебели в доме из Италии, ведущих брендов;

Дополнительные строения:

- летняя беседка металлическая кованая;
- зона барбекю с мангалом;
- спортивная площадка (баскетбол, волейбол, теннис);

Дополнительная информация о доме: фундамент монолитная чаша, перекрытия ж/б монолитные; архитектурный стиль - современная классика;

Участок

Площадь участка, соток: 20 (фактически 30 сот)

Тип участка: лесной

Благоустройство участка: на участке более 30 взрослых сосен, вдоль заборов с соседями высажена живая изгородь из взрослых елей и туй, так же на участке растут каштаны и липы, огромное количество декоративных кустарников, растет везде газон, выложены дорожки из брусчатки и парковка на 4 авто, устроено уличное освещение, по участку сделан сухой ручей с мостиком. По участку и вокруг дома дренаж;

Статус земли: земли населенных пунктов, для ИЖС

Дополнительная информация об участке: участок крайний к лесу (внутри территории санатория), имеет ограждение: с фасада деревянный забор 2.5 м на каменных столбах с бетонным цоколем, с других сторон деревянный забор 2.5 м на металлических столбах с бетонным цоколем;

Коммуникации

Газ: есть

Э/э: есть (25 кВт)

Водопровод: центральный

Канализация: централизованная

Интернет: есть (оптиковолокно)

Охрана: есть (строгая, 2 КПП + патрулирование)

Описание инфраструктуры

Полная инфраструктура санатория "Управления Делами Президента" (около 300 врачей, лучшая медицинская аппаратура), собственный пляж, парковая зона, теннисные корты, площадки для баскетбола и волейбола, крытый бассейн.

Элементы положит. окружения

границит с лесом, с санаторием УДП, рядом река