

## Снят с реализации

Курс ЦБ РФ 26.04.24 \$ — 92.13 руб. € — 98.71 руб.



### [Дом, Зимний сад к/п Код: 205-634](#)

**Код: 205-634**

#### Особенности объекта

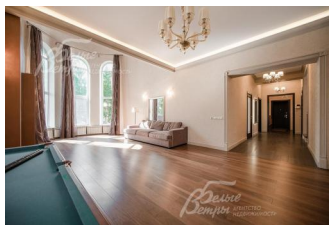
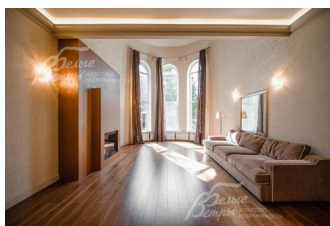
Кирпичный дом под ключ в отличном состоянии в обжитом коттеджном поселке Зимний сад. Выполнена качественный ремонт из дорогостоящих материалов. Коттедж частично обставлен мебелью. Хорошая планировка. Ухоженный лесной участок со взрослыми деревьями и ландшафтом. Есть навес для авто и уютная беседка. Тихое уединенное место.

#### Расположение

Зимний сад к/п (Первомайское)

**Киевское шоссе**, от МКАД по шоссе: 21 км,  
всего: 26 км

**Тип застройки:** обжитой к/п



#### Дом

**Общая площадь строений:** 230 м<sup>2</sup> (Основной дом 230 кв.м + Навес на 2 а/м 50 кв.м)

**Количество уровней:** 2

**Спален:** 4. **С/узлов:** 2. **Комнат всего:** 5.

**Опции:** терраса; камин.

**Материал стен:** кирпич

**Облицовка стен:** штукатурка

**Кровля:** мягкая

**Окна:** стеклопакеты ПВХ (2-х камерные, Kaleva, с дорогой фурнитурой)

**Стадия готовности:** под ключ (частично меблирован. В отличном состоянии, практически без износа.)

**1-ый этаж:** просторная гостиная 54 кв.м с камином и вторым светом, кухня со столовой зоной и выходом на живописную террасу, кабинет, санузел, котельная.

**2-ой этаж:** 3 спальни (каждая со своим балконом), просторный санузел, гардеробная, постирочная.

**Описание внутренней отделки:** дизайн интерьера выполнен в стиле современной классики. В отделке использовались качественные материалы. На стенах поклеены обои, в санузлах - плитка. На полу инженерная доска, в санузлах - плитка. Установлена сантехника ведущих производителей. Лестница на ж/б основании, ступени и перила деревянные.

**Мебель, оборудование:** дом меблирован. В гостиной два дивана, ТВ, бильярдный стол. На кухне установлен кухонный гарнитур со встроенной техникой, стол раскладной со стульями. В кабинете угловой кожаный диван и компьютерный стол. В каждой спальне есть спальный гарнитур. Оборудованные гардеробные. Везде есть люстры, светильники, бра, шторы.

#### Дополнительные строения:

- Навес на 2 м/м;

- Уютная беседка.

## Участок

**Площадь участка, соток:** 12

**Тип участка:** с деревьями и ландшафтом

**Благоустройство участка:** участок с лесными деревьями и красивым природным ландшафтом. На участке выполнены следующие виды работ: выстелен газон, вымощены дорожки, смонтировано освещение, крытая парковка, уютная беседка.

**Дополнительная информация об участке:** участок по периметру огорожен забором.

### Коммуникации

**Газ:** есть (магистральный)

**Э/э:** есть (10 кВт)

**Водопровод:** центральный

**Канализация:** централизованная

**Телефон:** есть

**Интернет:** есть

**Охрана:** есть (КПП, патрулирование, видеонаблюдение)

### Ипотека:

возможна

### Описание инфраструктуры

Инфраструктура поселка Первомайское, СПА-отель «Империял».