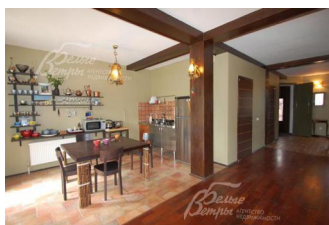
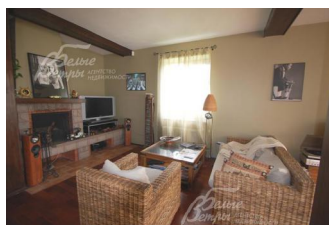
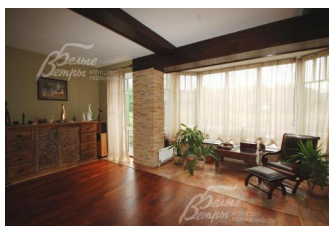
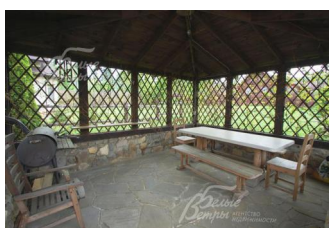


Снят с реализации

Курс ЦБ РФ 14.10.19 \$ — 64.22 руб. € — 70.73 руб.



[Дом, Зимний сад к/п Код: 205-823](#)

Код: 205-823

Особенности объекта

Уютный и красивый дом выполнен в альпийском стиле и гармонирует с окружающим ландшафтом. [Видео](#). Мебель, картины и детали интерьера в ретро-стиле создают особое настроение в доме. Обжитой [КП Зимний сад](#), окружен лесом.

Расположение

Зимний сад к/п (Первомайское)
Киевское шоссе, от МКАД по шоссе: 21 км,
всего: 26 км

Тип застройки: обжитой к/п

Дом

Общая площадь строений: 150 м²

Год постройки дома: 2007

Количество уровней: 2

Спален: 2. **С/узлов полных:** 1. **С/узлов неполных:** 1.

Комнат всего: 4.

Опции: машиномест крытых: 2, в т.ч. в теплом гараже: 2; терраса; камин.

Материал стен: пеноблок

Облицовка стен: штукатурка

Кровля: мягкая (Tegola)

Окна: стеклопакеты ПВХ (двухкамерные)

Стадия готовности: меблирован

1-ый этаж: прихожая 12 кв.м, гостиная с камином, объединенная с кухней-столовой и зимним садом с выходом во двор - общая площадь 56 кв.м; с/узел 3.3 кв.м. котельная 7 кв.м

2-ой этаж: холл 11 кв.м, кабинет (без дверей) 10 кв.м, с/узел 8 кв.м, гардеробная 3.7 кв.м, спальня с выходом на балкон 18 кв.м, спальня с выходом на балкон 16 кв.м

Описание внутренней отделки: стены окрашены, декорированы элементами из дикого камня; пол - кафель с водяным подогревом, паркетная доска, половая доска под старину; потолки подвесные ГКЛ, с декоративными балками (фахверк); лестничные марш деревянный (лиственница); двери - массив дерева, окрашены под старину

Инженерное обеспечение: газовый котел Protherm (Чехия), бойлер 150 л Protherm (Чехия); многоступенчатая система очистки воды, вентиляция естественная приточно-вытяжная, счетчики воды и электричества

Мебель, оборудование: Дом полностью меблирован: вся мебель в стиле "Ретро", под антикварную. Установлен кухонный гарнитур, в санузлах установлена сантехника (Италия).

Дополнительные строения: Навес на 2 авто 30 кв.м.

Открытое патио, площадка выложена из дикого камня, беседка с мангалом 23 кв.м.



Агентство недвижимости Белые Ветры

Загородная недвижимость на Калужском и Киевском шоссе (в Новой Москве), БелыеВетры.рф
тел.: +7 (495) 925-88-44, офис: Москва, дер.Сосенки, дом 126 (Калужское шоссе, 7 км от МКАД)

Дополнительная информация о доме: Дом снаружи выдержан в "Альпийском" стиле, интерьер выполнен в "Ретро" стиле. Фундамент дома - ленточный ж/б монолит; перекрытия: 1 этаж - ж/б монолит, 2 эт. -деревянные; высота потолков 2.75 - 3 метра.

Участок

Площадь участка, соток: 12

Тип участка: парковый с деревьями

Благоустройство участка: на участке газон, дорожки выложены из камня, организовано освещение участка; сделан дренаж

Статус земли: земли поселений, для ИЖС

Дополнительная информация об участке: участок прямоугольной формы, расположен в центре поселка, огорожен деревянным забором на цоколе с кирпичными столбами

Коммуникации

Газ: есть (магистральный)

Э/э: есть (15 кВт)

Водопровод: центральный

Канализация: централизованная

Телефон: возможно подключение (МГТС)

Интернет: есть (оптиковолокно; телевидение НТВ+)

Охрана: есть

Описание инфраструктуры

Инфраструктура поселка Первомайское, СПА-отель «Империял».

Элементы положит. окружения

Тихое место, в 200 метрах расположен лесной массив и протекает река Десна.

