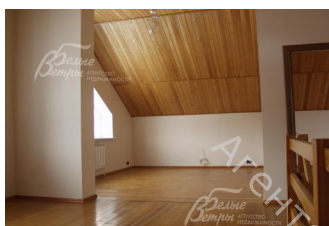
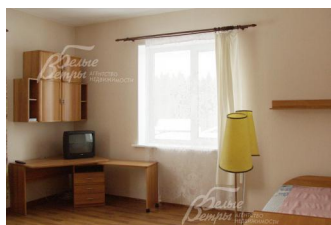


Снят с реализации

Курс ЦБ РФ 17.12.25 \$ — 79.43 руб. € — 93.81 руб.



[Дом в аренду. Суханово Код: 546-002](#)

Код: 546-002

Особенности объекта

Меблированный кирпичный дом в аренду. Свежий ремонт, есть камин. В 200 м лесной массив. Расположен в строго охраняемом коттеджном поселке - актерском городке.

Расположение

Суханово (Видное)

Варшавское шоссе, от МКАД по шоссе: 7 км, всего: 11 км

Симферопольское шоссе, от МКАД по шоссе: 4 км, всего: 17 км

Тип застройки: обжитой к/п

Дом

Общая площадь строений: 340 м²

Год постройки дома: 2007 (ремонт 2009)

Количество уровней: 4

Спален: 6. **С/узлов:** 2. **Комнат всего:** 8.

Опции: камин.

Материал стен: кирпич

Облицовка стен: кирпич

Кровля: металлочерепица

Окна: стеклопакеты ПВХ

Стадия готовности: меблирован

Цоколь: холл, 2 комнаты, бойлерная

1-ый этаж: кухня, гостиная с камином, туалет, душ, жилая комната.

2-ой этаж: 3 спальни, туалет, ванная

3-ий этаж: 2 комнаты, большой зал

Описание внутренней отделки: обои, плитка, деревянная лестница, потолки натяжные и штукатурка

Инженерное обеспечение: системы очистки воды, котел Ишма 42 кВт

Мебель, оборудование: Мебелирован

Дополнительные строения: Летняя беседка.

Участок

Площадь участка, соток: 8

Тип участка: с деревьями

Благоустройство участка: газон, фруктовые деревья и кустарники

Коммуникации

Газ: есть

Э/э: есть

Водопровод: индивид. скважина

Канализация: централизованная

Охрана: есть (строгоохраняемый поселок)

Описание инфраструктуры

Две школы, сады и ясли, магазины, фитнес и салон красоты. В 2 км вся необходимая городская развитая инфраструктура в рабочем поселке Лопатино. Прогулочная зона в Усадьбе Суханово со своим прудом, Сергиевская церковь. 15 мин до станции Бутово. В 11 км от МКАД.

Элементы положит. окружения

Очень тихое уютное место с хорошей экологией, в 100 метрах расположен лесной массив.