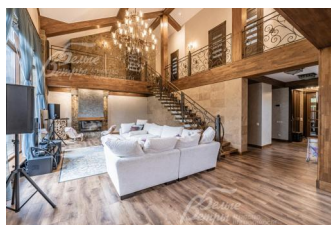


500 000 руб. / мес. 5 448 \$ / мес. 5 101 € / мес.

Курс ЦБ РФ 01.05.24 \$ — 91.78 руб. € — 98.03 руб.



## [Дом в аренду. Акуловские усадьбы к/п Код: 716-002](#)

**Код: 716-002**

### Особенности объекта

Дом в аренду с красивой архитектурой в обжитом коттеджном поселке Акуловские усадьбы. Отличный функционал коттеджа: двухсветная гостиная с камином, удобная СПА-зона, 2 большие крытые террасы с зоной барбекю. Практически новая, без износа, дорогая, стильная и качественная отделка, как внутри, так и снаружи. Дом расположен на красивом, ухоженном участке с идеальным газоном, лесными березами, плодовыми и декоративными растениями. Уникальный природный фактор. Камерный, строго охраняемый поселок, окруженный большим лесным массивом. Свой пруд с рыбами и огороженная лесная зона.

### Расположение

Акуловские усадьбы к/п (Вороново)  
**Киевское шоссе**, от МКАД по шоссе: 39 км,  
всего: 51 км  
**Тип застройки:** обжитой к/п

### Дом

**Общая площадь строений:** 330 м<sup>2</sup>  
**Количество уровней:** 2  
**Спален:** 4. **С/узлов полных:** 3. **С/узлов неполных:** 1.  
**Комнат всего:** 6.  
**Опции:** машиномест крытых: 1; сауна; купель; терраса; камин.  
**Материал стен:** монолит + газобетонный блок + 2 слоя утеплителя пеноплекс. Толщина стен 50 см  
**Облицовка стен:** штукатурка 2-х цветов + натуральный камень. Цоколь - рваный кирпич серого цвета  
**Стадия готовности:** меблирован  
**1-ый этаж:** тамбур 5 кв.м, холл 11 кв.м, гостевой санузел 2.7 кв.м, каминный зал 48 кв.м со вторым светом (потолки 7.5м), кухня 22,5 кв.м, обеденный зал 24,5 выходом на крытую террасу 30 кв.м, гостевая спальня 12 кв.м, санузел 9 кв.м, постирочная 4.3 кв.м Зона СПА с парной 10 кв.м с дровяной печью, купелью, комнатой отдыха 13 кв.м выходящей на крытую террасу 15 кв.м  
**2-ой этаж:** балкон-галерея над вторым светом 20.5 кв.м, спальня 16 кв.м, спальня 13 кв.м, детская спальня 15 кв.м, санузел 9 кв.м (с ванной и душевой кабиной).  
**Описание внутренней отделки:** выполнена стильная внутренняя отделка с использованием дорогих качественных натуральных материалов. Применена стилистика фахверка - много балок. На стенах декоративная штукатурка "мокрый шелк", частично

травертин, натуральный камень, отделка дубом на стенах и потолке. В спальнях американские дорогие обои. Санузлы - плитка. На полу бельгийский ламинат высокого класса и керамогранит. Красивая дубовая лестница на монокосоуре с кованными перилами. Подвесные потолки. Столярка - дуб. Импортная сантехника известных брендов. Теплые полы под плиткой и в санузлах. Подоконники дубовые из массива. Межкомнатные двери также из массива. Портал камина отделан натуральным камнем. Функциональная зона СПА: сауна с дровяной топкой и панно из гималайской соли.

**Инженерное обеспечение:** в доме установлены газовый котел Viessmann 32 кВт, бойлер Viessmann 200 л и комплексная американская система очистки воды. Кондиционирование Daikin в каминном зале. Есть газовый генератор на 9 кВт с автоматическим включением.

**Мебель, оборудование:** дом обставлен качественной мебелью и техникой. Дорогая деревянная кухня со столешницей из искусственного камня полностью укомплектована встроенной техникой NEFF, холодильник Liebherr side by side с винным шкафом. Столовая группа из массива на 8 персон, в спальнях кровати, раскладные диваны, шкафовые группы премиального качества. Большой телевизор в гостиной с акустической системой, телевизоры в зоне столовой и спальнях. Дорогостоящие люстры, светильники, шторы и текстиль. Постирочная со стиральной и сушильной машинами Siemens и зоной хранения.

**Дополнительная информация о доме:** На террасе - зона барбекю с многофункциональной печью (барбекю, тандыр), с подведенной водой. Дом выполнен в архитектурном стиле Шале. Фундамент - монолитная плита, ж/б плиты перекрытия. Высота потолков: 1 этаж - от 2.8 м до 3.8 м; второй свет - 7.5 м; 2 этаж - от 2.1 м до 3.9 м

## Участок

**Площадь участка, соток:** 12

**Тип участка:** парковый с деревьями и ландшафтом

**Благоустройство участка:** на участке высажены плодовые деревья, декоративные кустарники. По участку и вокруг дома выполнен дренаж.

**Статус земли:** земли населенных пунктов для дачного строительства

**Дополнительная информация об участке:** участок правильной формы, огорожен забором высотой 2,5м из лиственницы, на каменном основании. По периметру участка проложен водопровод с возможностью подключения автополива.

## Коммуникации

**Газ:** есть (магистральный)

**Э/э:** есть (15 кВт)

**Водопровод:** центральный

**Канализация:** автономная (септик)

**Интернет:** есть (оптоволокно)

**Охрана:** есть (ЧОП, видеонаблюдение по поселку, патрулирование)

## Описание инфраструктуры

Поселок возведен недалеко от поселения Акулово. Недалеко от поселка до Дома отдыха «Плесково» - 3,5 километра. В Белоусово находится храм Архангела Михаила, при нем работает воскресная школа. Поселок построен в лесу. До реки Сохна 800 метров.