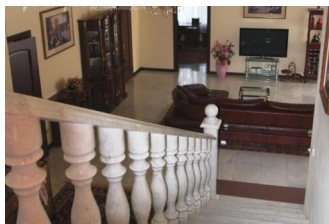
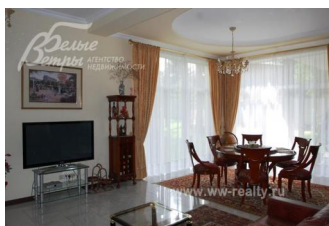


## Снят с реализации



Курс ЦБ РФ 17.12.25 \$ — 79.43 руб. € — 93.81 руб.

## [Дом в аренду. Аметист к/п Код: 213-008](#)

**Код: 213-008**

### Особенности объекта

Шикарный дом в дворцовом стиле с ухоженным участком, фонтаном, освещенными дорожками на территории обжитого охраняемого поселка.

### Расположение

Аметист к/п (Свитино)

**Киевское шоссе**, от МКАД по шоссе: 27 км, всего: 28 км

**Тип застройки:** обжитой к/п

### Дом

**Общая площадь строений:** 400 м<sup>2</sup>

**Количество уровней:** 2

**Спален:** 5. **С/узлов:** 3. **Комнат всего:** 7.

**Опции:** машиномест крытых: 1, в т.ч. в теплом гараже: 1; терраса.

**Материал стен:** кирпич+утеплитель пенопласт

**Облицовка стен:** штукатурка

**Кровля:** металлочерепица

**Окна:** стеклопакеты ПВХ (витражные)

**Стадия готовности:** меблирован

**1-ый этаж:** крыльцо, тамбур 7 кв.м, холл/прихожая 14 кв.м, гостиная 57 кв.м с выходом на веранду, кухня-столовая 25 кв.м с выходом на веранду, спальня/кабинет 20 кв.м с гардеробной 6 кв.м, котельная 7 кв.м, санузел с душем 8 кв.м, гардеробная 6 кв.м, гараж 21 кв.м

**2-ой этаж:** холл 7 кв.м, коридор 7 кв.м, гостиная 50 кв.м, 2 спальни по 16 кв.м, спальня 26 кв.м, санузел с ванной 9 кв.м, хозяйская спальня 26 кв.м с санузлом с душем 6 кв.м и гардеробной 5 кв.м, балкон 2 кв.м

**Описание внутренней отделки:** оштукатурены и окрашены, в санузлах плитка, 1 этаж - мраморные теплые полы, 2 этаж застелен кавролином, лестничный марш мраморный, потолки побелены, покрашены, на 2 эт - французские натяжные

**Инженерное обеспечение:** котел и бойлер Thermona, установлены фильтры очистки воды, установлены кондиционеры в гостиных (расчитаны на 70 кв.м каждый)

**Мебель, оборудование:** импортная мебель (кухня Верона, люстры Сваровского)

### Участок

**Площадь участка, соток:** 16

**Благоустройство участка:** на участке проведены ландшафтные работы - засеян газон, сделаны дорожки и освещение, оборудована детская площадка, установлен фонтан

**Дополнительная информация об участке:** лесной участок, около 50 взрослых деревьев

## Коммуникации

**Газ:** есть

**Э/э:** есть

**Водопровод:** индивид. скважина

**Канализация:** автономная

**Телефон:** есть (московский)

**Интернет:** есть (широкополосный)

**Охрана:** есть

## Описание инфраструктуры

В поселке универсальная спортивная площадка. Инфраструктура дер.Алабино