

## Снят с реализации

Курс ЦБ РФ 01.12.21 \$ — 74.89 руб. € — 84.82 руб.

### [Дом в аренду, Антоновка к/п Код: 171-085](#)

**Код: 171-085**

#### Особенности объекта

Светлый, стильный, абсолютно новый дом в аренду в коттеджном поселке премиум-класса Антоновка. Функциональная планировка, современный интерьер, качественная мебель и техника. Семь спален, сауна, камин. Тихое, зеленое место. Просторный участок с вековым лесом и центральными коммуникациями.

#### Расположение

Антоновка к/п (Зименки)

**Калужское шоссе**, от МКАД по шоссе: 7 км, всего: 9 км

**Киевское шоссе**, от МКАД по шоссе: 7 км, всего: 14 км  
**Тип застройки:** сформированный к/п

#### Дом

**Общая площадь строений:** 310 м<sup>2</sup>

**Год постройки дома:** 2017

**Количество уровней:** 3

**Спален:** 7. **С/узлов:** 5. **Комнат всего:** 8.

**Опции:** машиномест крытых: 1, в т.ч. в теплом гараже: 1; сауна; терраса; камин.

**Материал стен:** Кирпич Porotherm+утеплитель

**Облицовка стен:** бельгийский клинкерный кирпич ручной формовки + натуральный камень (дагестанский песчаник)

**Окна:** стеклопакеты ПВХ (2-х камерный "Rehau")

**Стадия готовности:** меблирован

**1-ый этаж:** крыльцо, прихожая 5 кв.м, гараж 24 кв.м на 1 а/м с входом в дом, гардеробная (кабинет, либо спальня) 9 кв.м, кухня-столовая-гостиная с камином 42 кв.м с выходом на террасу, котельная-постирочная 6 кв.м, с/у 2 кв.м + душевая 1 кв.м, сауна 3 кв.м

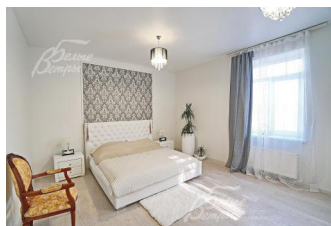
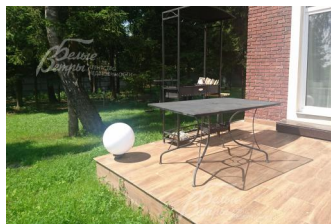
**2-ой этаж:** холл 9 кв.м, спальня 19 кв.м с балконом 1 кв.м, с/у 8 кв.м, спальня 18 кв.м с гардеробной 4 кв.м, спальня 22 кв.м с гардеробной 4 кв.м и с/у 6 кв.м

**3-ий этаж:** спальня 20 кв.м, спальня 19 кв.м с гардеробной 2 кв.м, с/у 3 кв.м, спальня 24 кв.м с гардеробной 10 кв.м, с/у 6 кв.м

**Описание внутренней отделки:** отделка в современном стиле в светлых бежево-серых тонах. Стены - окрашены, в с/у плитка с оригинальным декором. Полы - плитка с системой "теплый пол", ламинат. Потолки - гипсокартон. Лестничный марш - основание монолитное, ступени облицованы плиткой, ограждение - металлическая ковка

**Инженерное обеспечение:** установлены сплит-системы "Vertex". Газовый котел "Vaillant" и бойлер "Vaillant" на 200 л. Оптоволокно. Сигнализация с выводом на пульт МВД. Видеонаблюдение по периметру дома (8 камер) с выводом на монитор

**Мебель, оборудование:** все комнаты оборудованы



всей необходимой мебелью. В спальнях - спальные гарнитуры с тумбами, комодами и гардеробными системами.

В гостиной и спальне на первом этаже раскладные диваны. Установлен дорогой качественный кухонный гарнитур с фасадами из высокоглянца. Есть вся необходимая техника: духовой шкаф "Gorenje", холодильник "Bosch", электрическая и газовая плиты "Hansa", посудомоечная машина "Gorenje". Стиральная машина "Bosch", телевизор "Philips". Во всех комнатах установлены карнизы, есть шторы, легкие белые тюли в общей стилистике дома. Весь дом оборудован оригинальными световыми приборами - люстры, потолочные подвесные светильники, настенные бра

## Участок

**Площадь участка, соток:** 16

**Тип участка:** лесной смешанный

**Благоустройство участка:** участок со стороны террасы засеян газоном. Участок за домом - лесная зона с множеством взрослых хвойных деревьев, а также берез

**Дополнительная информация об участке:** фасадный забор высотой 2.5 м деревянный (из лиственницы), по бокам светопрозрачный стальной с полимерным покрытием (Бельгия) на ЖБ фундаменте высотой 2 м. С задней стороны участка в ближайшее время будет возведен кирпичный забор высотой 3 м

## Коммуникации

**Газ:** есть (магистральный)

**Э/э:** есть (10 кВт)

**Водопровод:** центральный

**Канализация:** централизованная

**Телефон:** возможно подключение

**Интернет:** есть (оптоволокно)

**Охрана:** есть (территория поселка огорожена по всему периметру, лазерная сигнализация и видеонаблюдение. КПП на въезде со шлагбаумом + патрулирование)

## Описание инфраструктуры

В поселке частный детский сад. Благоустроенная рекреационная зона, выделенные места для активного отдыха - детские игровые площадки, многопрофильная игровая площадка со скалодромом, для игр в волейбол, бадминтон, мини-футбол; открытый теннисный корт, баскетбольная площадка, футбольное поле. Зимой площадка превращается в каток. Многоуровневая система безопасности. При въезде в поселок магазин "Азбука Вкуса", мясная и молочная лавка от фермера. В 1 км фитнес-клуб с бассейном. В 3 км школа-пансион «Летово» для одаренных детей. В 5 км г. Московский. В 5 мин езды метро Филатов Луг.