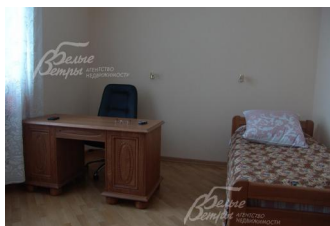
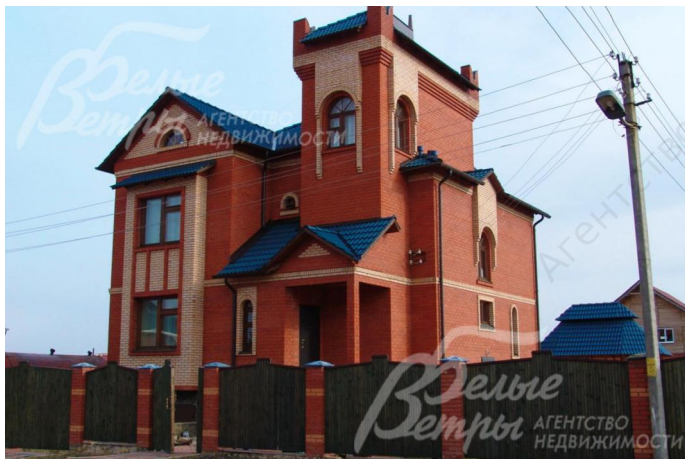


Снят с реализации

Курс ЦБ РФ 31.10.20 \$ — 79.33 руб. € — 92.63 руб.



[Дом в аренду, Апрелевка Код: 202-005](#)

Код: 202-005

Особенности объекта

Просторный кирпичный дом, полностью укомплектованный оборудованием и мебелью в живописном месте. Функциональная планировка. На ухоженном участке с ландшафтным дизайном и деревьями (ели, туи) летний бассейн, открытая площадка для барбекю.

Расположение

Апрелевка
Киевское шоссе, от МКАД по шоссе: 25 км,
всего: 26 км
Тип застройки: коттеджная застройка

Дом

Общая площадь строений: 400 м²

Год постройки дома: 2002

Количество уровней: 4

Спален: 5. **С/узлов полных:** 2. **С/узлов неполных:** 2.

Комнат всего: 8.

Опции: бассейн; сауна; тренажерный зал.

Материал стен: кирпич

Облицовка стен: кирпич

Кровля: металлочерепица

Окна: стеклопакеты ПВХ

Стадия готовности: меблирован

1-ый этаж: холл 15 кв.м, кухня-столовая-гостиная 55 кв.м, тренажерный зал 25 кв.м, 2 ванные комнаты со стиральной машиной, подсобные помещения, постирочная 30 кв.м.

2-ой этаж: две спальни 20 и 25 кв.м, ванная комната, спальня 15 кв.м, сауна.

3-ий этаж: две спальни 22, 25 кв.м, две ванные комнаты.

Описание внутренней отделки: Отделка внутренних стен - штукатурка; отделка полов - плитка, паркетная доска, ковролин (мансарда); деревянный лестничный марш.

Инженерное обеспечение: итальянский котел; импортная сантехника; установлены кондиционеры; установлены счетчики электричества.

Дополнительные строения: летний бассейн (5 x10м без подогрева) и открытая шашлычная; площадка, летний флигель.

Дополнительная информация о доме: высота потолков 3.5 метров.

Участок

Площадь участка, соток: 25

Тип участка: с ландшафтом и деревьями (ели, туи)

Благоустройство участка: ландшафтный дизайн; сделан дренаж, высажены туи и ели

Дополнительная информация об участке: по периметру деревянный забор на кирпичных столбах; общие автоматические ворота и площадка на 4-5 машин.

Коммуникации

Газ: есть

Э/э: нет (15 кВт)

Водопровод: центральный

Канализация: централизованная

Телефон: есть

Интернет: есть

Охрана: нет

Описание инфраструктуры

В Апрелевке - пять школ, четыре детских сада, школа искусств, филиалы Академии коммунального хозяйства и Московского социально-гуманитарного института. В городе немало магазинов самой широкой направленности, в том числе сетевой супермаркет «Магнит», торговый центр «Апрель», на въезде в город еще один торговый центр, который заменил открытый строительный рынок. В 2008г. введен в эксплуатацию современный спортивно-оздоровительный комплекс «Мелодия» с 25-метровым бассейном и универсальным спортивным залом на 1000 мест. В 2010 году - ввод в эксплуатацию современной школы на 550 мест и новой районной поликлиники.

Элементы положит. окружения

Лесной массив, река Десна, пруды. Отличная транспортная доступность.