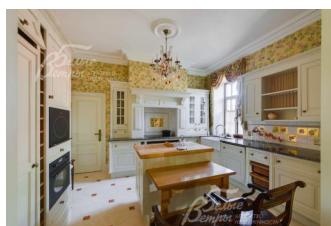
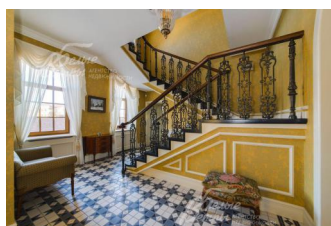
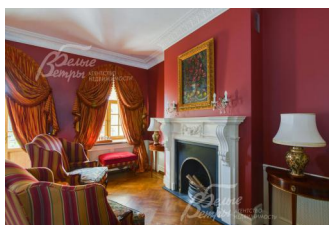
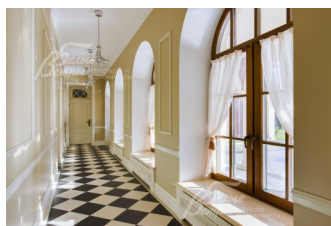
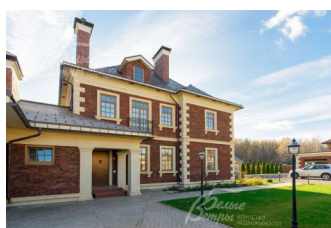
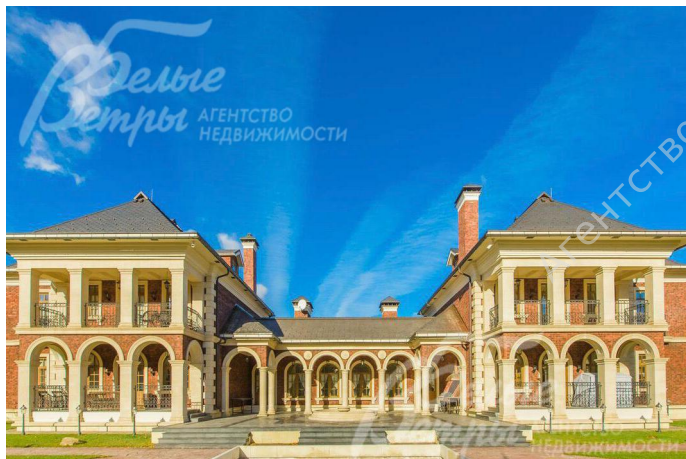


Снят с реализации

Курс ЦБ РФ 17.12.25 \$ — 79.43 руб. € — 93.81 руб.



Дом в аренду. Чистые Ключи КП Код: 469-008

Код: 469-008

Особенности объекта

Шикарная усадьба в английском стиле на большом ровном участке с прекрасно созданным ландшафтом, флорентийским двориком и ротондой. Также есть собственный выход в лес и к небольшому ручью. Дом был построен по авторскому проекту и состоит из двух блоков. Эксклюзивная антикварная мебель, дорогие качественные материалы в отделке дома производства Италия, Англия. Функциональная планировка усадьбы, в каждой спальни есть свой санузел. Каждая половина дома может существовать автономно, кухни есть в обеих половинах. Отдельностоящая баня из клееного бруса с премиальной отделкой и мебелью. Обжитой сформированный посёлок, благоустроенная территория с детской площадкой, теннисным кортом и зоной отдыха, оформленный пруд. Круглосуточная система охраны поселка с КПП, центральные коммуникации.

Расположение

Чистые Ключи КП (Милуково)

Киевское шоссе, от МКАД по шоссе: 21 км, всего: 26 км

Тип застройки: обжитой к/п

Дом

Общая площадь строений: 625 м²

Год постройки дома: 2013 (с отделкой)

Количество уровней: 2

Спален: 4. **С/узлов полных:** 4. **С/узлов неполных:** 2.

Комнат всего: 8.

Опции: машиномест крытых: 3, в т.ч. в теплом гараже: 3; баня; терраса; камин; кинозал, бильярдная.

Материал стен: кирпич

Облицовка стен: клинкер "White Hills", декор - искусственный камень

Стадия готовности: меблирован

1-ый этаж: гостиная 36 кв.м, кухня 14 кв.м, столовая 17 кв.м, холл 26 кв.м, санузел 5 кв.м, коридор 18 кв.м, постирочная 11 кв.м, тамбур 4 кв.м, коридор 2 кв.м, терраса 4 кв.м, гараж 50 кв.м, бойлерная 11 кв.м. 2-я часть: бильярдная 36 кв.м, кинозал 22 кв.м, кухня 10 кв.м, санузел 5 кв.м, холл 26 кв.м, коридор 3 кв.м, тамбур 4 кв.м, терраса 4 кв.м, терраса 16 кв.м.

2-ой этаж: спальня 17 кв.м с гардеробной 6 кв.м и санузлом 4 кв.м, спальня 35 кв.м с гардеробной 10 кв.м и санузлом 15 кв.м, холл 12 кв.м, лоджия 4 кв.м; 2-я часть: спальня 36 кв.м с гардеробной 11 кв.м и санузлом 12 кв.м, спальня 17 кв.м с гардеробной 6 кв.м и санузлом 5 кв.м, холл 12 кв.м, лоджия 4 кв.м.

Описание внутренней отделки: вся отделка в классическом английском стиле. Стены: обои

бумажные, в санузлах плитка - все производство Англия. Полы: штучный дубовый паркет, в санузлах плитка (Англия), на балконе (Португалия). Потолки: штукатурка, лепнина гипсовая, краска "Benjamin Moore". Мраморные подоконники. Английские дизайнерские латунные выключатели. Сантехника "Old England".

Инженерное обеспечение: установлена система очистки воды, естественная вентиляция, в санузлах принудительная вытяжка. Есть газовый котел "Viessmann Vitoplex 200" на 90 кВт и бойлер "Viessmann Vitocell" на 300 л. Оптоволокно (усилители Wi-Fi 4 точки), интернет-телевидение. Система "ИНТЕРКОМ": 4 устройства с видео, открытием калитки, со связью между устройствами. Генератор "ENERGO" на 40 кВт с автозапуском. Есть сигнализация (подключено к "Миротворец"), видеонаблюдение по периметру участка и в доме (гараж, галерея). Система автополива.

Мебель, оборудование: кухонный гарнитур в классическом английском стиле со всей необходимой качественной техникой: духовой шкаф, варочная панель, вытяжка, посудомоечная машина, холодильник, морозильная камера "SMEG" (Италия). Стиральная машина "Electrolux", телевизоры "Samsung", видеопроектор со звуковой системой "Epson". Роскошная антикварная мебель, привезенная из США. В доме на всех окнах дорогие, качественные карнизы, шторы (производство Англия).

Дополнительные строения: - баня 40 кв.м из бруса карельской сосны - меблированная, с дорогой отделкой (английская плитка, мебель): комната отдыха, санузел, парная, душевая;

- гараж 50 кв.м - на 1 машиноместо, с мастерской и генераторной.

Дополнительная информация о доме: лестница из дубового массива, чугунное ограждение, дубовые перила, ширина 130 см. Высота потолков: 1 этаж - 340 см, 2 этаж - 320 см. В гостевом доме (70 кв.м) на территории участка будет проживать помощница по дому (осуществляет уборку дома и уход за участком).

Участок

Площадь участка, соток: 40

Тип участка: с деревьями и ландшафтом

Благоустройство участка: участок засеян газоном, есть множество декоративных деревьев и кустарников, более 40 крупномерных туй, огород с садовыми деревьями, ротонда и большое патио со двора. Прогулочные дорожки с освещением, вымощенные песчаником. Ливневая дренажная система, автополив "Hunter" по всему участку.

Дополнительная информация об участке: прилесной участок, находится на окраине поселка, выровненный. Забор отделан клинкером, со всех сторон высота 2 м. За усадьбой течет ручей, впадающий в р.Десна.

Коммуникации

Газ: есть (магистральный)

Э/э: есть (30 кВт)

Водопровод: центральный

Канализация: централизованная

Телефон: есть (МГТС)

Интернет: есть (оптоволокно (усилители Wi-Fi 4 точки))

Охрана: есть (КПП на въезде в поселок)

Описание инфраструктуры

В поселке начальная школа "Екатерининский лицей" и в 2024 году запланировано открытие средней школы. В школе полупансион, с 1-го класса 7 часов в неделю английского языка, а со 2-го класса - китайский язык, множество секций (робототехника, программирование, рисование, хореография), а в соседнем здании современный гимнастический зал, где занятия проводит школа призера олимпийских игр. В поселке большая благоустроенная общественная территория с водоемом, беседками и многофункциональная спортивная площадка, высококачественная детская площадка.

Элементы положит. окружения

граничит с лесом, ручей