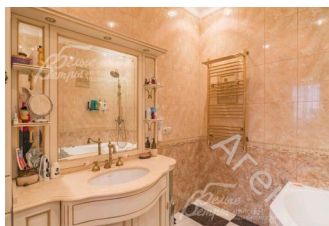
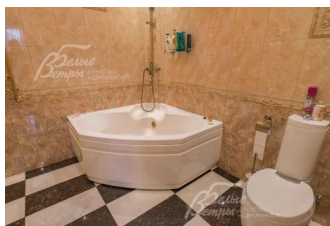
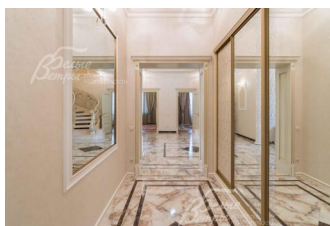


## Снят с реализации



Курс ЦБ РФ 19.12.25 \$ — 80.03 руб. € — 94.25 руб.

## Дом в аренду. Чистые пруды к/п Код: 404-001

**Код: 404-001**

### Особенности объекта

Красивый уютный дом в аренду с дорогой отделкой и предметами интерьера в обжитом коттеджном поселке в окружении леса и каскада прудов. Дом полностью меблирован дорогой качественной мебелью и техникой. В доме много просторных спален, четыре из которых на первом этаже. Очень красивая воздушная радиусная лестница с широкими ступенями из мрамора и невероятной красоты кованым ограждением ручной работы. Уютный, ухоженный участок с туями, декоративными кустарниками, цветниками и богатым плодовым садом. На участке просторная закрытая беседка с коммуникациями, навес для авто с остеклением и большая мощная парковка на 8 авто. Строго охраняемый коттеджный поселок со всеми центральными коммуникациями.

### Расположение

Чистые пруды к/п (Крекшино)

**Киевское шоссе**, от МКАД по шоссе: 21 км, всего: 28 км

**Минское шоссе**, от МКАД по шоссе: 22 км, всего: 27 км

**Тип застройки:** обжитой к/п

### Дом

**Общая площадь строений:** 425 м<sup>2</sup> (дом 390 кв.м + закрытая беседка BBQ 35 кв.м)

**Количество уровней:** 2

**Спален:** 6. **С/узлов полных:** 4. **С/узлов неполных:** 1.

**Комнат всего:** 10.

**Опции:** машиномест крытых: 2; терраса; камин; холодный подвал; мощная открытая парковка вмещает 8-9 авто.

**Материал стен:** кирпич

**Облицовка стен:** стены, включая колонны и декор (межэтажные карнизы, наличники, рустовка), - иск. камень с натуральными компонентами. Цоколь и крыльцо - облицованы гранитом.

**Кровля:** металлочерепица (Pural (Финляндия), утеплитель 20 см)

**Окна:** стеклопакеты ПВХ (Rehau, двухкамерные, ламинированные с двух сторон + мраморные подоконники)

**Стадия готовности:** меблирован

**Цоколь:** тех.подполье.

**1-ый этаж:** крыльцо 3 кв.м, прихожая 10 кв.м, кабинет 7 кв.м, детская спальня 9 кв.м, холл 39 кв.м, спальня-1 19 кв.м с санузлом 7 кв.м с угловой ванной, спальня-2 18 кв.м с санузлом 5 кв.м с душевой, тамбур(щитовая) 3 кв.м, котельная 9 кв.м, санузел гостевой 4 кв.м,

спальня-3 19 кв.м с санузлом 5 кв.м с душевой, каминный зал 19 кв.м, гостиная-столовая 36 кв.м, кухня 14 кв.м.  
**2-ой этаж:** холл 9 кв.м, гардеробная 12 кв.м, зона отдыха 84 кв.м, санузел 6 кв.м с душевой, игровая 20 кв.м, коридор 5 кв.м, спальня 17 кв.м, спальня 17 кв.м, балкон 6 кв.м. По кругу этажа в подкровельном пространстве - чемоданная общей длиной несколько десятков метров и шириной 3 м.

**Описание внутренней отделки:** выполнена дорогая отделка в классическом стиле с использованием натуральных материалов. На стенах дорогие качественные обои, линкруста - рельефные обои с ручной росписью. Много настенного и потолочного декора, включая колонны. Сложные многоуровневые потолки с кессонами, фигурным декором и витражными вставками. Уникальная по красоте лестница (ковка, мрамор). На полах наборный дубовый паркет, керамогранит, имитирующий мрамор. Электрокамин отделан мрамором. Сантехника - Villeroy & Boch. Мрамор и травертин в отделке санузлов. Мраморные подоконники. На втором этаже отделка в современном стиле: стены - обои, вагонка. На полу ламинат. Сделана шумоизоляция.

**Инженерное обеспечение:** в доме установлены газовый котел Buderus, бойлер Buderus и система фильтрации воды на весь дом. Естественная вентиляция. Интернет - оптоволокно, WiFi-роутер, спутниковое ТВ. Видеодомофон.

**Мебель, оборудование:** установлен кухонный гарнитур большой длины в классическом стиле с фасадами из массива дерева, отделка в светлых тонах с "позолоченной" резьбой и декором, красивая столешница из искусственного камня. Есть вся необходимая техника, в т.ч производства NEFF (Германия) - посудомоечная машина, встроенные духовой шкаф и микроволновая печь, а также газовая варочная панель BOSCH на 5 конфорок, вытяжка, большой холодильник Samsung Side-by-Side. В гостиной большой телевизор Samsung 65 дюймов с поддержкой SMART TV, в зоне отдыха на втором этаже телевизор SONY, стиральная машина Samsung на 6 кг. Напольный музыкальный центр с акустической системой SONY. Дом полностью меблирован дорогой мебелью из натуральных материалов (кожа, дерево, столешницы - мрамор). В гостиной изящный мягкий гарнитур с обивкой из дорогого жаккарда, столовая группа из массива ценных пород дерева на 8 персон. В спальнях двуспальные кровати с тумбами, комодами, банкетками и т.д., в детской комнате двухъярусная кровать. В каминном зале и зоне отдыха на втором этаже мини-диваны. На всех окнах дорогие карнизы, шторы и тюль в общей стилистике дома. В доме множество приборов освещения - шикарные люстры, бра, встроенные светильники, напольные торшеры. Украшают дом картины, напольные вазы и цветы.

#### **Дополнительные строения:**

- навес над входной группой в дом;
- гараж на 2 авто (навес с боковым остеклением), с водопроводом и канализацией;
- закрытая беседка-барбекю 29 кв.м, из кирпича, с мангалом и печью, водопроводом (горячей и холодной водой) и санузлом;
- открытая площадка для барбекю с мангалом.

**Дополнительная информация о доме:** лестница на ж/б каркасе, ступени радиусные, облицованы натуральным мрамором, боковая точечная подсветка. Ограждение изковки художественного исполнения. Высота потолков: 1-й этаж - 3,22 м, 2-й этаж - 2,68 м, 2,95 м. Входная дверь с закаленным стеклом. Стальные панельные радиаторы Kermi, электрика - Legrand

## **Участок**

**Площадь участка, соток:** 15

**Тип участка:** с деревьями и ландшафтом

**Благоустройство участка:** на участке газон, мощенные прогулочные дорожки, по периметру высажены небольшие туи, организованы клумбы с декоративными кустарниками и цветами, растет разнообразный плодовый сад - 8 разных сортов яблонь, 2 груши, 2 черешни, 2 вишни, 2 сливы, чернослив, абрикос.

**Дополнительная информация об участке:** ровный участок находится в центре поселка и огорожен капитальным забором высотой 2,5 м с фундаментом и на столбах, облицованных искусственным камнем, заполнен в два слоя - ковка и дубовая доска. Ворота автоматические откатные.

## **Коммуникации**

**Газ:** есть (магистральный)

**Э/э:** есть (15 кВт)

**Водопровод:** центральный

**Канализация:** централизованная

**Интернет:** есть (оптоволокно, WiFi-роутер)

**Охрана:** есть (КПП)

## Описание инфраструктуры

Школа и детский сад в пешей доступности (5 минут). Рядом инфраструктура Крёкшино. 2 км пешком до станции Крёкшино МЦД - 4. 3 км Клуб Александръ