

86 000 руб. / мес. 1 070 \$ / мес. 914 € / мес.

Курс ЦБ РФ 18.12.25 \$ — 80.38 руб. € — 94.15 руб.



Дом в аренду. Чистые пруды к/п Код: 404-012

Код: 404-012

Сдан до апреля 2026 г.

Особенности объекта

Сдается в аренду дом (мезонет) с мебелью, в центре охраняемого коттеджного поселка, вблизи леса и озер. В доме гостиная-столовая с камином, кухня полностью оборудована мебелью и техникой, 3 спальни, 3 ванные комнаты, гардеробная, балкон, гараж на 2 автомобиля.

Расположение

Чистые пруды к/п (Крекшино)

Киевское шоссе, от МКАД по шоссе: 21 км, всего: 28 км

Минское шоссе, от МКАД по шоссе: 22 км, всего: 27 км

Тип застройки: обжитой к/п

Дом

Общая площадь строений: 218 м²

Год постройки дома: 2009

Количество уровней: 4

Спален: 2. **С/узлов:** 3. **Опции:** машиномест крытых: 2, в т.ч. в теплом гараже: 2; камин.

Материал стен: кирпич

Облицовка стен: штукатурка

Кровля: натуральная черепица

Окна: стеклопакеты ПВХ

Стадия готовности: меблирован

1-ый этаж: гараж на 2 а/м, бойлерная.

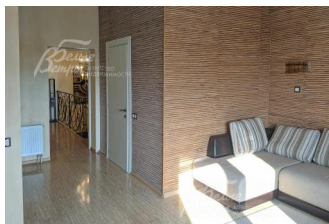
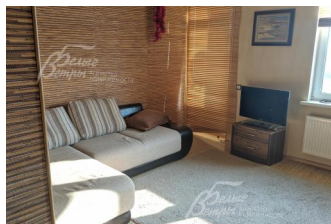
2-ой этаж: кухня, гостиная-столовая с камином 50 кв.м, санузел.

3-ий этаж: две спальни (21 и 18 кв.м), гардеробная, санузел с душевой кабиной, балкон. Мансарда: комната 20 кв.м, санузел с ванной.

Описание внутренней отделки: на стенах штукатурка, плитка и декоративный камень. На полах ламинат. Лестничный марш с деревянными ступенями и коваными перилами. Потолки многоуровневые из гипсокартона. Импортная сантехника. Двери и окна пластиковые.

Инженерное обеспечение: импортный котел. Есть дополнительная система водоочистки. Вентиляция принудительная.

Мебель, оборудование: встроенные шкафы, мебель
Дополнительная информация о доме: высота потолков 3.2 метра. Дом в классическом архитектурном стиле. Наймодатель готов купить необходимую мебель под клиента.



Участок

Площадь участка, соток: 5

Благоустройство участка: на участке газон

Статус земли: земли для ИЖС

Дополнительная информация об участке: огорожен невысоким металлическим забором, расположен в центре поселка.

Коммуникации

Газ: есть

Э/э: есть

Водопровод: центральный

Канализация: централизованная

Телефон: есть (городской)

Интернет: есть (скоростной)

Охрана: есть (патрулирование)

Описание инфраструктуры

Школа и детский сад в пешей доступности (5 минут). Рядом инфраструктура Крёкшино. 2 км пешком до станции Крёкшино МЖД - 4. 3 км Клуб Александръ

Элементы положит. окружения

В 500 метрах расположен лес, поблизости есть озеро.

Комментарий к цене

+коммунальные платежи