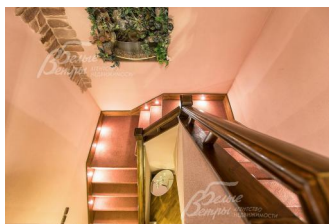
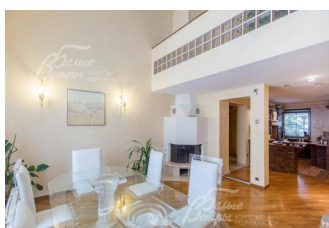


200 000 руб. / мес. 2 355 \$ / мес. 2 150 € / мес.

Курс ЦБ РФ 06.08.24 \$ — 84.95 руб. € — 93.04 руб.



[Таунхаус в аренду. Ели к/п Код: 151-054](#)

**Код: 151-054**

Сдан до февраля 2025 г.

**Особенности объекта**

Просторный торцевой таунхаус из двух блоков с отдельными входами, с дорогой, качественной отделкой и мебелью для большой семьи, либо под бизнес. Расположен в строго охраняемом поселке со всеми центральными коммуникациями. Есть бассейн, сауна, кинотеатр, крытая терраса и летняя кухня, а также два гаража, большая открытая парковка и гараж для мототехники. Для персонала квартира-студия с отдельным входом.

**Расположение**

Ели к/п (Фоминское)

**Калужское шоссе**, от МКАД по шоссе: 14 км, всего: 18 км

**Киевское шоссе**, от МКАД по шоссе: 14 км, всего: 27 км

**Тип застройки:** обжитой к/п

**Дом**

**Общая площадь строений:** 553 м<sup>2</sup>

**Количество уровней:** 2

**Спален:** 8. **С/узлов полных:** 4. **С/узлов неполных:** 2.

**Комнат всего:** 10.

**Опции:** бассейн; машиномест крытых: 2, в т.ч. в теплом гараже: 2; сауна; квартира для персонала; терраса; камин; дополнительный гараж для мототехники.

**Материал стен:** кирпич

**Облицовка стен:** штукатурка

**Окна:** стеклопакеты ПВХ (трехкамерные Rehau)

**Стадия готовности:** меблирован

**1-ый этаж:** - прихожая 13 кв.м, санузел с душевой кабиной и постирочной 10 кв.м, кабинет/спальня 8 кв.м, кабинет/спальня 26 кв.м, кухня 30 кв.м, гостиная-столовая 27 кв.м с камином (с закрытой топкой CHEMINEES PHILIPPE) и выходом на крытую террасу 25 кв.м, двухсветная гостиная с зоной кинозала 56 кв.м; гостевой санузел 3 кв.м; зона СПА (бассейн 36 кв.м скиммерный, с противотоком и гидромассажем, чаша 4.5x2.5м, глубина 1.5м, парная 6 кв.м, душевая 5 кв.м); гардеробная 5 кв.м, тех.помещение 7 кв.м, котельная 4 кв.м; - квартира-студия для персонала 15 кв.м (с кухней и санузлом 4 кв.м) с отдельным входом, два гаража по 19 кв.м, гараж для мототехники 9 кв.м

**2-ой этаж:** - левый блок: тренажерный/танцевальный зал 17 кв.м с тренажерами, гардеробная 8 кв.м, холл 12 кв.м, мастер-спальня 30 кв.м с санузлом (с душевой кабиной) 13 кв.м; - правый блок: мастер-спальня 23 кв.м со своим санузлом (с ванной) 8 кв.м и лоджией 6

кв.м, холл 12 кв.м, спальня 33 кв.м, спальня 19 кв.м, спальня 13 кв.м, общий санузел (с ванной) 8 кв.м

**Описание внутренней отделки:** отделка по дизайнерскому проекту в современном классическом стиле. На стенах венецианская штукатурка. Потолки ГКЛ многоуровневые со встроенными светильниками, в некоторых комнатах натяжные. На полу паркет из массива дерева, мрамор, керамика. Лестничный марш - секция 1: каркас и отделка массив дерева; секция 2: каркас ж/б, отделка массивом дуба, со встроенным освещением.

**Инженерное обеспечение:** фильтры широкого спектра для питьевой воды. Для очистки воды в бассейне фильтр GRANADA 400. Кондиционеры Tadiran в спальнях. Газовый котел. Бойлер. Wi-Fi роутер, провайдер "Интерлогика". Есть (при необходимости можно поставить на обслуживание).

**Мебель, оборудование:** дорогая, эксклюзивная мебель от ведущих итальянских производителей Fabian Smith, VM Style, Giaretta. Диваны, кушетки, комоды и т.д., выполненные из натуральных материалов - массива дерева, кожи, шелка, украшены инкрустацией, бронзовыми элементами, золотым тиснением. В главной гостиной столовая группа из стекла и мрамора. Кухонный гарнитур со всей необходимой техникой: газовая варочная панель и духовой шкаф FAGOR (Испания), посудомоечная машина BOSCH, холодильник Liebherr, вытяжка Elica (Италия), микроволновая печь, дополнительный двухдверный холодильник с льдогенератором Whirlpool. Стиральная машина Whirlpool с сушилкой, стиральная машина Electrolux, сушильная машина, пылесос Miele, аудиосистема PMC (Великобритания), усилитель Roksan, телевизоры в спальнях, в гостиной Sony, SHARP, Panasonic 60 дюймов, проектор и акустическая система для домашнего кинотеатра Canton. Тренажерные установки Kettler в спортивном зале. Дорогие, качественные карнизы и шторы производства Италия из натуральных материалов - шелк, бархат.

**Дополнительные строения:** - крытая терраса 25 кв.м с выходом из кухни, на террасе уличные фонари с газовыми воздухонагревателями;

- летняя кухня с водопроводом.

## Участок

**Площадь участка, соток:** 11

**Тип участка:** с деревьями

**Благоустройство участка:** на участке газон с декоративными кустарниками, высажены хвойные деревья, вдоль забора живая изгородь. Парковочные места перед домом на 3 авто (+ гараж).

**Дополнительная информация об участке:** участок расположен в центре поселка. Вдоль улицы кованое ограждение на монолитном цоколе высотой 2 м, со стороны соседей кирпичный и деревянный забор высотой 2.5 м.

## Коммуникации

**Газ:** есть (магистральный)

**Э/э:** есть (автомат на 25 или 32 Ампер)

**Водопровод:** центральный

**Канализация:** централизованная

**Интернет:** есть (провайдер "Интерлогика")

**Охрана:** есть (КПП на въезде, патрулирование)

## Описание инфраструктуры

Спортивная площадка, детская площадка, прогулочная лесная зона, в 900 м инфраструктура к/п "Фоминское" (два продуктовых магазина), в 3 км инфраструктура микрорайона Новые Ватутинки, в 3 км г. Троицк с развитой городской инфраструктурой: школы, дет. сады, магазины, поликлиника, [фитнес-центр с бассейном Резиденция](#).

## Элементы положит. окружения

лесной массив