

125 000 руб. / мес. 1 670 \$ / мес. 1 474 € / мес.

Курс ЦБ РФ 01.12.21 \$ — 74.89 руб. € — 84.82 руб.



[Таунхаус в аренду. Ели к/п Код: 151-056](#)

Код: 151-056

Сдан до апреля 2022 г.

Особенности объекта

Большой уютный полностью меблированный таунхаус в аренду с бассейном и сауной в охраняемом коттеджном поселке в Новой Москве. Замечательное место в окружении леса. Близо к городу, а так же ко всей инфраструктуре Ватутинок.

Расположение

Ели к/п (Фоминское)

Калужское шоссе, от МКАД по шоссе: 14 км, всего: 18 км

Киевское шоссе, от МКАД по шоссе: 21 км, всего: 35 км

Тип застройки: обжитой к/п

Дом

Общая площадь строений: 280 м²

Количество уровней: 2

Спален: 4. **С/узлов:** 3. **Комнат всего:** 6.

Опции: бассейн; машиномест крытых: 1, в т.ч. в теплом гараже: 1; сауна; терраса; камин; теплые полы: весь 1 этаж и на 2 этаже в санузлах и одной спальне. Второй свет.

Материал стен: кирпич

Облицовка стен: штукатурка, искусственный камень и дерево

Кровля: мягкая

Окна: стеклопакеты ПВХ (3-х камерные, ламинированные под дерево)

Стадия готовности: меблирован

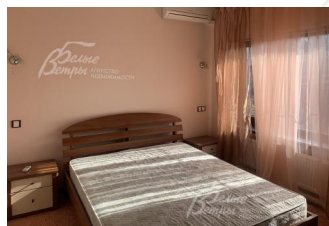
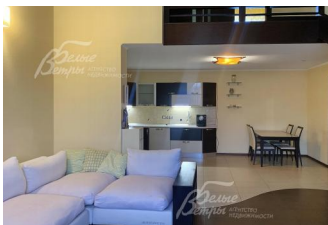
1-ый этаж: холл 17 кв.м, кухня-гостиная 45 кв.м с камином, спальня 15 кв.м, бассейн 52 кв.м, сауна 3 кв.м, санузел 4 кв.м, прачечная 5 кв.м, бойлерная 5 кв.м, гараж 20 кв.м и веранда.

2-ой этаж: коридор 18 кв.м, спальня 20 кв.м, спальня 23 кв.м с санузлом 4 кв.м, коридор 7 кв.м, спальня 19 кв.м, санузел 5 кв.м.

Описание внутренней отделки: на полу первого этажа везде плитка, в спальнях стены покрашены, в гостиной поклеены обои. В отделке использованы потолочные балки в стиле фахверк.

Инженерное обеспечение: в доме установлены газовый котел, бойлер на 200 л и 3-х ступенчатая система очистки воды. Есть 3 кондиционера. Автоматические ворота в гараж.

Мебель, оборудование: современная кухня с техникой: большой двухдверчатый холодильник, варочная панель, духовой шкаф, вытяжка, посудомоечная машина, кофемашинa. Обеденный стол и 6 стульев. В гостиной большой угловой диван, в



спальнях - двуспальные кровати, в одной из спален - раскладной диван. В детской - вся детская мебель. Люстры, многоуровневый свет, шторы. Стиральная машина, 1 ТВ, пылесос.

Дополнительная информация о доме: в доме дубовая лестница. Высота потолков: второй свет в гостиной - 4 м, в остальных помещениях - 2.8 м.

Участок

Площадь участка, соток: 4.2

Тип участка: с деревьями

Благоустройство участка: на участке есть газон, по периметру высажены туи.

Дополнительная информация об участке: участок находится в центре поселка и огорожен деревянным забором.

Коммуникации

Газ: есть (магистральный)

Э/э: есть (10 кВт)

Водопровод: центральный

Канализация: централизованная

Интернет: есть (оптоволокно)

Охрана: есть

Описание инфраструктуры

Спортивная площадка, детская площадка, прогулочная лесная зона, в 500 м инфраструктура к/п "Фоминское" (два продуктовых магазина), в 1 км инфраструктура М-на Новые Ватутинки, в 2-х км г.Троицк с развитой городской инфраструктурой: школы, дет. сады, магазины, поликлиника, [фитнес-центр с бассейном Резиденция](#).