

160 000 руб. / мес. 1 701 \$ / мес. 1 592 € / мес.

Курс ЦБ РФ 19.04.24 \$ — 94.09 руб. € — 100.53 руб.



[Дом в аренду. Лесная поляна КП Код: 321-001](#)

Код: 321-001

Особенности объекта

Кирпичный дом в аренду в экологически-чистом обжитом коттеджном поселке в окружении лесного массива. В доме большое количество спален, просторная крытая терраса. Выполнена свежая современная отделка, полы с водяным подогревом, дровяной камин отделан мрамором. Везде новая мебель. Дом ранее не сдавался в аренду. Охрана. Рядом развитая инфраструктура.

Расположение

Лесная поляна КП (Шаганино)

Калужское шоссе, от МКАД по шоссе: 25 км, всего: 29 км

Варшавское шоссе, от МКАД по шоссе: 18 км, всего: 32 км

Тип застройки: обжитой к/п



Дом

Общая площадь строений: 221 м²

Количество уровней: 2

Спален: 5. **С/узлов:** 3. **Комнат всего:** 6.

Опции: машиномест крытых: 1, в т.ч. в теплом гараже: 1; терраса; камин.

Материал стен: кирпич

Облицовка стен: декоративная штукатурка, декор - наличники, цоколь - искусственный камень

Кровля: металлочерепица

Окна: стеклопакеты ПВХ (2-х камерные, в нескольких комнатах на 2 этаже - мансардные окна)

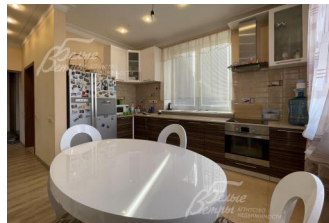
Стадия готовности: меблирован

1-ый этаж: гараж с кладовой 37 кв.м, котельная 4 кв.м, прихожая 4 кв.м, кухня-столовая 9 кв.м, объединенная с гостиной 28 кв.м с выходом на крытую террасу 15 кв.м, холл 13 кв.м, спальня 11 кв.м, гостевой санузел 3 кв.м с душевой.

2-ой этаж: холл 9 кв.м, мастер-спальня 31 кв.м с 2-мя собственными гардеробными и санузлом 6 кв.м (с ванной), спальня 21 кв.м, спальня 15 кв.м с гардеробной, спальня 13 кв.м, санузел 7 кв.м с ванной.

Описание внутренней отделки: выполнена стильная современная отделка. Кухня и санузлы отделаны стильной плиткой от пола до потолка (полы с водяным подогревом). В комнатах полы - паркетная доска. Стены - в общих помещениях и в главной спальне - покрашены, в остальных комнатах - обои. Двери деревянные со стеклянными вставками. Камин облицован мрамором.

Инженерное обеспечение: в доме установлен газовый котел Buderus, есть резервный электрический котел. Бойлер Buderus, фильтр грубой очистки воды.



Кондиционеры 2 шт. (в гостиной и в главной спальне). Интернет - оптоволокно, wi-fi.

Мебель, оборудование: установлен кухонный гарнитур в современном стиле (с лакированными фасадами цвета зебрано) со всей необходимой техникой: электрическая варочная панель, духовой шкаф Hansa, двухкамерный холодильник, посудомоечная машина Hansa, вытяжка, микроволновая печь. В гостиной большой телевизор Samsung 63 дюйма, стиральная машина Ariston. В доме есть вся необходимая мебель: большой шкаф-купе в прихожей, спальня гарнитуры со шкафами, комодами, в столовой обеденная группа в классическом стиле на 4 персоны - белый лакированный стол и мягкие стулья. В гостиной мягкий гарнитур из просторного углового коричневого дивана и кресла, разнообразные комоды, зеркала. В санузлах имеются мойдодыры. В комнатах карнизы, тюль и шторы. В гостиной красивая люстра с хрустальными подвесками. В наличии встроенные потолочные светильники.

Дополнительная информация о доме: лестница на ж/б основании, ступени и ограждение из дорогого дерева, широкий шаг ступеней. Высота потолков: 1 этаж - 3 м, 2 этаж - от 1.2 до 2.8 м.

Участок

Площадь участка, соток: 12

Дополнительная информация об участке: ровный участок находится в центре поселка и огорожен глухим забором высотой около 2 м

Коммуникации

Газ: есть (магистральный)

Э/э: есть (15 кВт)

Водопровод: центральный

Канализация: централизованная

Интернет: есть (оптика + роутер)

Охрана: есть (2 КПП)

Описание инфраструктуры

Инфраструктура поселков Шаганино и Щапово