

180 000 руб. / мес. 2 510 \$ / мес. 2 175 € / мес.

Курс ЦБ РФ 10.06.26 \$ — 71.73 руб. € — 82.78 руб.



## Дом в аренду. Фотон СНТ Код: 757-001

**Код: 757-001**

### Особенности объекта

Уютный дом с функциональной планировкой и качественной отделкой, расположен на ухоженном участке внутри лесного массива. Очень удобно использовать как дом выходного дня для отдыха на лоне природы в абсолютной тишине. Вблизи развитая городская инфраструктура п.Красная Пахра и г.Троицка, территория Новой Москвы. В пешей доступности зоопарк «Планета обезьян» (территория 5 Га), территория Кинопарка "Москино" с прогулочными зонами и ресторанами.

### Расположение

Фотон СНТ (Краснопахорский район)

**Калужское шоссе**, от МКАД по шоссе: 29 км, всего: 38 км

**Варшавское шоссе**, от МКАД по шоссе: 27 км, всего: 37 км

**Тип застройки:** дачный поселок

### Дом

**Общая площадь строений:** 151 м<sup>2</sup>

**Год постройки дома:** 2013

**Количество уровней:** 2

**Спален:** 3. **С/узлов:** 2. **Комнат всего:** 4.

**Опции:** терраса.

**Материал стен:** керамические блоки Parotherm

**Облицовка стен:** штукатурка

**Кровля:** мягкая

**Окна:** стеклопакеты ПВХ (2х-камерные стеклопакеты, цвета венге со стороны улицы)

**Стадия готовности:** меблирован

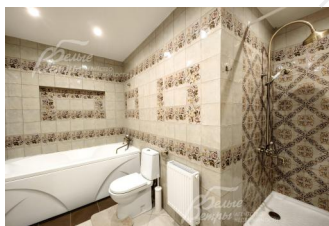
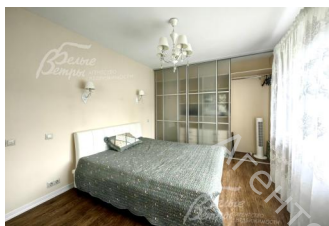
**1-ый этаж:** прихожая 3 кв.м, котельная 7 кв.м, санузел с душем 6.7 кв.м, кухня-столовая 14.7 кв.м, гостиная 32 кв.м с выходом на застеклённую веранду 15 кв.м

**2-ой этаж:** холл 10.8 кв.м, санузел с ванной и душевой 10 кв.м, спальня 10.5 кв.м, спальня 10.5 кв.м, спальня 16 кв.м, терраса 15 кв.м

**Описание внутренней отделки:** отделка в стиле современной классики. На полу в кухне, гостиной и санузлах - коллекционная плитка с водяным подогревом, в остальных помещениях - ламинат. На стенах и полу санузлов - коллекционная плитка. Натяжные потолки со встроенными светильниками. На стенах - обои под покраску.

**Инженерное обеспечение:** электрический котел (электрический котел Protherm), бойлер на 150 литров Thermex, два магистральных фильтра на воду. Радиаторы отопления, теплый водяной пол.

Установлена сигнализация Гольфстрим. Спутниковое телевидение, эфирная антенна.



**Мебель, оборудование:** дом полностью меблирован: в зоне столовой обеденная группа на 4 персоны, в

спальнях двuspальные кровати, шкаф-купе, комоды, тумбы и т.д. Стильный кухонный гарнитур, фасады из МДФ белого цвета, столешница черного цвета, со всей необходимой встроенной техникой: посудомоечная машина ARISTON, электрическая варочная панель ELECTROLUX, духовой шкаф ARISTON, вытяжка Shindo. Холодильник SAMSUNG.

**Дополнительная информация о доме:** лестничный каркас металлический шириной 870 мм, ступени из массива сосны, поручни и ограждение из дерева, ступени 28\*18 см. Высота потолков 2.6 м на 1м этаже, на 2-м этаже - 2.7 м

## Участок

**Площадь участка, соток:** 6

**Тип участка:** с деревьями и ландшафтом

**Благоустройство участка:** на участке газон, освещение, крупномерные хвойные деревья, декоративные кустарники и цветники. Мощеная брусчаткой парковочная площадка на 2 авто.

**Дополнительная информация об участке:** квадратный участок в центре поселка, фасадная сторона огорожена забором из профнастила высотой 2 метра, по остальному периметру сетка рабица

## Коммуникации

**Э/э:** есть (15 кВт)

**Водопровод:** индивид. скважина

**Канализация:** автономная (станция био-очистки Топас)

**Интернет:** есть (оптоволокно)

## Описание инфраструктуры

В пешей доступности (2.7 км) зоопарк "Планета обезьян" (территория 5 Га) и новый "Сафари-парк". В 10 мин на авто (3км) - рыболовный клуб «Золотой Сазан». В 3 км находится ресторанный комплекс "Калужская застава"- имеет свой мини-зоопарк, а также территория Кинопарка "Москино" с прогулочными зонами и ресторанами: "Vasilchuki Chaikhona № 1", "Моремания". В 15 мин на авто (ок.14км) - городская инфраструктура п.Красная Пахра в 2 км (детский сад, Школа № 2075, больница, спортивный центр), также в 15 мин - известная частная школа "Ника". В 20-ти минутах на авто: магазины "Лента" и "Лемана Про". В 25 мин на авто - гор. Троицк, где в т.ч.: дворец спорта "Квант", Фитнесс-центр «Mr&Mrs Fitness», супермаркеты, банки, больница РАН, зона отдыха «Заречье» (ресторан, рыбалка, пляж и река), конноспортивный комплекс «ИППО».