

Снят с реализации

Курс ЦБ РФ 17.12.25 \$ — 79.43 руб. € — 93.81 руб.

[Дом в аренду. Фрунзевец к/п Код: 217-019](#)

Код: 217-019

Особенности объекта

Сдается в аренду коттедж с бассейном и теннисным кортом, расположенный на уникальном лесном участке (104 сотки), в стародачном поселке. Дом кирпичный, с мебелью, обеспечен всеми центральными коммуникациями. Гостевой дом, гараж, беседка-барбекю. Телефон (московский номер).

Расположение

Фрунзевец к/п (Апрелевка)

Киевское шоссе, от МКАД по шоссе: 28 км,
всего: 29 км

Тип застройки: стародачное место

Дом

Общая площадь строений: 600 м² (основной дом 450 кв.м. и гостевой дом 150 кв.м.)

Год постройки дома: 2004

Количество уровней: 4

Спален: 5. **С/узлов:** 4. **Комнат всего:** 11.

Опции: бассейн; машиномест крытых: 2, в т.ч. в теплом гараже: 2; сауна; квартира для персонала; терраса; камин; теннисный корт.

Материал стен: кирпич

Облицовка стен: кирпич

Кровля: металлочерепица

Окна: стеклопакеты ПВХ

Стадия готовности: меблирован

Цоколь: тренажерный зал, бассейн, сауна + душ.

1-ый этаж: прихожая, холл (выход в гараж на 2 м/м), с/узел (с душевой кабиной и прачечной), большой каминный зал, кухня-столовая с выходом на участок.

2-ой этаж: холл, хозяйская спальня со своим с/узлом (с душевой кабиной), еще 3 спальни, с/узел (с джакузи).

3-ий этаж: большой зал + комната.

Описание внутренней отделки: дом с качественным евроремонтом, меблирован современной гарнитурной мебелью. Центральные коммуникации, система кондиционирования, видеонаблюдения, встроенный пылесос, московский телефон, спутниковая антенна.

Инженерное обеспечение: есть теплые полы, система очистки воды, кондиционеры, видеонаблюдение, "тревожная кнопка".

Мебель, оборудование: мебель хорошего качества.

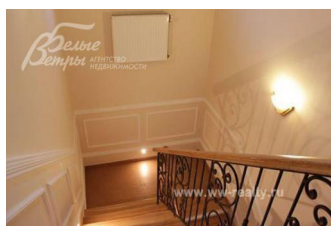
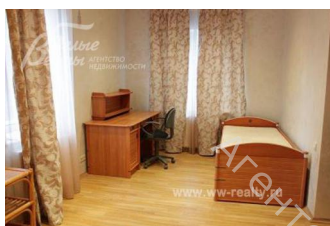
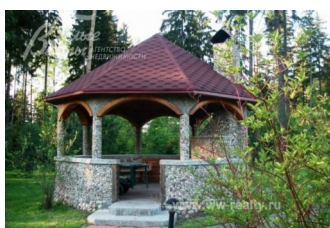
Дополнительные строения: 2-х уровневый дом для персонала/гостей 150 кв м.:

- 1-ый этаж: кухня, сузел, гараж на 2 ам

- 2-ой этаж: спальня, бильярдная

Также на участке:

- теннисный корт



Участок

Площадь участка, соток: 104 (из них 45 соток лесных.)

Тип участка: лесной с ландшафтным дизайном.

Благоустройство участка: ухоженный газон; высажены декоративные и садовые деревья и кустарники, проложены тропинки; сделано освещение; есть детская площадка.

Дополнительная информация об участке: участок расположен внутри лесного массива

Коммуникации

Газ: есть (магистральный)

Э/э: есть (10кВт)

Водопровод: индивид. скважина

Канализация: автономная

Телефон: есть (московский телефон)

Охрана: нет (Неохраняемая коттеджная застройка (поселок Генштаба, очень популярный и известный).)

Описание инфраструктуры

В поселке — магазин, поселок Апрелевка со всей городской инфраструктурой.