

200 000 руб. / мес. 2 500 \$ / мес. 2 122 € / мес.

Курс ЦБ РФ 19.12.25 \$ — 80.03 руб. € — 94.25 руб.



[Дом в аренду. Фрунзевец к/п Код: 217-024](#)

Код: 217-024

Сдан до апреля 2026 г.

Особенности объекта

Дом 300 кв.м в классическом стиле в обжитом стародачном поселке в окружении векового хвойного леса. В доме функциональная планировка, просторные спальни, высокие потолки и панорамные окна. На шикарном участке 25 соток множество вековых елей, дубы, березы, плодовые деревья и кустарники, а также отдельностоящая двухэтажная бревенчатая баня. В поселке магазины, ресторан и детские площадки. В 2км городская инфраструктура поселка Апрелевка: школы, детские сады, поликлиника, магазины, спортивный комплекс с бассейном. Удобная транспортная доступность как на личном, так и на общественном транспорте (неподалеку ж/д станция Апрелевка).

Расположение

Фрунзевец к/п (Апрелевка)

Киевское шоссе, от МКАД по шоссе: 28 км,
всего: 29 км

Тип застройки: обжитой к/п

Дом

Общая площадь строений: 375 м² (Дом 300 кв.м + Баня 75 кв.м)

Год постройки дома: 2005 (ремонт 2025 года)

Количество уровней: 2

Спален: 4. **С/узлов:** 2. **Комнат всего:** 5.

Опции: машиномест крытых: 1, в т.ч. в теплом гараже: 1; баня; терраса; камин; холодный подвал; мощеная открытая парковка на 6 м/м.

Материал стен: кирпич

Облицовка стен: облицовочный кирпич

Кровля: металлочерепица

Окна: стеклопакеты ПВХ (2-х камерные)

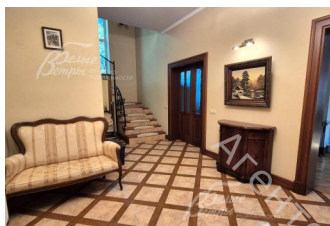
Стадия готовности: меблирован

Цоколь: холодный подвал 25.4 кв.м (из гаража), бетонированный, отделан плиткой.

1-ый этаж: прихожая 5 кв.м, холл 18.6 кв.м, санузел с душевой 3 кв.м, кухня 30.4 кв.м с выходом на закрытую террасу 21 кв.м, гостиная 30 кв.м, гараж 25.4 кв.м, котельная 8 кв.м, кладовая 5.2 кв.м

2-ой этаж: холл 14 кв.м, спальня 16 кв.м, спальня 25.4 кв.м, гардеробная 5 кв.м, санузел с ванной 5 кв.м, спальня 30.6 кв.м с французским балконом, спальня 31.5 кв.м с французским балконом и многоскатным потолком.

Описание внутренней отделки: качественный евроремонт, выполненный в классическом стиле. На стенах обои, на полах - дубовый паркет и



подогреваемая плитка, потолки оштукатурены и окрашены, монолитная лестница с деревянными ступенями и коваными перилами, подоконники из массива дерева

Инженерное обеспечение: котельная "под ключ", газовый котел и бойлер Protherm. В бане водонагреватель Ariston. Установлены фильтры грубой очистки воды. Охранная сигнализация с тревожной кнопкой. Вентиляция естественная приточно-вытяжная.

Мебель, оборудование: В кухне обеденная группа из массива дерева на 6 персон, кухонный гарнитур с резными фасадами, большой рабочей поверхностью и всей необходимой техникой: холодильник LG Side-by-Side, газовая варочная панель Gorenje, электрический духовой шкаф Bosch, вытяжка, посудомоечная машина Bosch, микроволновая печь Bork. В спальнях качественные гарнитуры из массива с двуспальными кроватями, шкафные группы, раскладные диваны и письменные столы. В гостиной два дивана, телевизор LG с большой диагональю и акустическая система. Стиральная машина LG на 5кг, пылесос, складной настольный теннис Kettler.

Дополнительные строения: Двухэтажная бревенчатая баня 75 кв.м (парная, санузел с душевой, комната отдыха 25 кв.м, на втором этаже спальня 20 кв.м).

Участок

Площадь участка, соток: 25

Тип участка: лесной

Благоустройство участка: лес смешанный (многолетние ели, дубы, берёзы), сливы, туи, яблони, крыжовник, смородина, ирга, дикий виноград

Коммуникации

Газ: есть (магистральный)

Э/э: есть (3-х фазное, без ограничения мощностей)

Водопровод: центральный

Канализация: автономная

Телефон: есть

Интернет: есть

Охрана: нет (в доме установлена сигнализация на пульт ЧОП)

Описание инфраструктуры

В поселке — магазин, поселок Апрелевка со всей городской инфраструктурой.