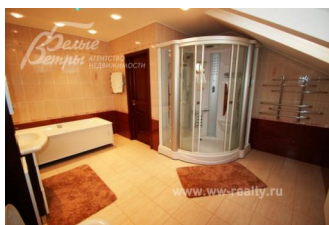


Снят с реализации



Курс ЦБ РФ 18.12.25 \$ — 80.38 руб. € — 94.15 руб.

[Таунхаус в аренду. Грачи ЖСК Код: 524-002](#)

Код: 524-002

Особенности объекта

Просторный таунхаус полностью укомплектованных техникой и мебелью - сдается в аренду. Дом расположен в жилом коттеджном поселке Грачи, на территории поелка Воскресенское, с развитой инфраструктурой. Центральные коммуникации, телефон, интернет.

Расположение

Грачи ЖСК (Воскресенское)

Калужское шоссе, от МКАД по шоссе: 8 км, всего: 10 км

Тип застройки: формирующийся к/п

Дом

Общая площадь строений: 223 м²

Год постройки дома: 2010

Количество уровней: 3

Спален: 3. **С/узлов:** 3. **Комнат всего:** 5.

Опции: машиномест крытых: 1; терраса.

Материал стен: пеноблок, утеплитель

Облицовка стен: штукатурка

Кровля: металлочерепица

Окна: стеклопакеты ПВХ

Стадия готовности: меблирован

Цоколь: Гараж 26 кв.м, холл 18 кв.м, кладовая 8 кв.м, котельная 8 кв.м, постирочная 13 кв.м

1-ый этаж: кухня 12 кв.м, гостиная 22 кв.м, столовая 16 кв.м, совмещенная с верандой 10 кв.м, спальня 13 кв.м, ванная комната 8 кв.м

2-ой этаж: кабинет 7 кв.м, детская 10 кв.м, спальня 16 кв.м, полный санузел 13 кв.м

Описание внутренней отделки: отделка внутренних стен - штукатурка; отделка полов - плитка, паркет, ковролин; отделка потолков - штукатурка; установлен монолитный лестничный марш с металлическими периллами;

Инженерное обеспечение: установлен котел De Dietrich; импортная сантехника; система фильтрации и смягчения воды; кондиционер

Мебель, оборудование: дом полностью укомплектован мебелью

Дополнительные строения: беседка

Дополнительная информация о доме: дом современного стиля с высотой потолков 2,8м

Участок

Площадь участка, соток: 3

Тип участка: с ландшафтным дизайном

Благоустройство участка: проведен ландшафтный дизайн: засеян газон, посажены декоративные растения, деланы дорожки из брусчатки, сделано освещение;

сделан дренаж участка

Статус земли: земли населенных пунктов, для малоэтажного строительства

Дополнительная информация об участке: участок прямоугольной формы, огороженный по периметру забором из сетки

Коммуникации

Газ: есть (магистральный)

Э/э: есть

Водопровод: центральный

Канализация: централизованная

Телефон: есть (МГТС)

Интернет: есть

Охрана: есть

Описание инфраструктуры

Инфраструктура п.Воскресенское.

Комментарий к цене

+ коммунальные платежи