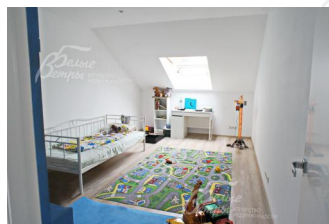
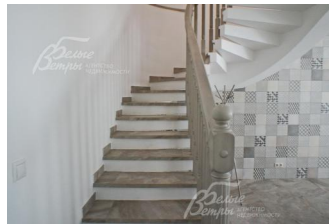
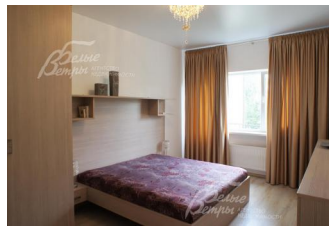


120 000 руб. / мес. 1 565 \$ / мес. 1 381 € / мес.

Курс ЦБ РФ 24.01.22 \$ — 76.69 руб. € — 86.91 руб.



## [Таунхаус в аренду, Грачи ЖКС Код: 524-006](#)

**Код: 524-006**

Сдан до мая 2022 г.

### Особенности объекта

Уютный, готовый к проживанию таунхаус в камерном охраняемом поселке, недалеко от Москвы. Интерьер выполнен в светлых тонах, из качественных материалов. Таунхаус полностью меблирован и оснащен современной бытовой техникой. Также, для полноценного отдыха оборудована сауна, а на участке - площадка для барбекю. Прекрасное расположение с хорошей экологией, удобной транспортной доступностью и развитой городской инфраструктурой поселения Воскресенское.

### Расположение

Грачи ЖКС (Воскресенское)  
**Калужское шоссе**, от МКАД по шоссе: 8 км,  
всего: 10 км

**Тип застройки:** сформированный к/п

### Дом

**Общая площадь строений:** 240 м<sup>2</sup>

**Год постройки дома:** 2010

**Количество уровней:** 3

**Спален:** 4. **С/узлов:** 3. **Комнат всего:** 5.

**Опции:** машиномест крытых: 1, в т.ч. в теплом гараже: 1; сауна.

**Материал стен:** кирпич

**Облицовка стен:** штукатурка

**Кровля:** металлочерепица

**Окна:** стеклопакеты ПВХ

**Стадия готовности:** меблирован

**Цоколь:** гостиная, совмещенная с кухней-столовой 60 кв.м с выходом на участок, сауна, душевая, с/у, чулан, техническое помещение

**1-ый этаж:** прихожая 6 кв.м, холл со встроенными шкафами-купе 21 кв.м, кабинет 15 кв.м, спальня 20 кв.м, с/у, постирочная

**2-ой этаж:** холл, спальня с мансардным окном 19 кв.м, с/у 5 кв.м, спальня с мансардным окном 18 кв.м

**Описание внутренней отделки:** стены оштукатурены, в санузлах выложены плиткой. На полу - плитка с подогревом и ламинат. Лестница - монолит, ступени выложены плиткой, перила из дерева

**Инженерное обеспечение:** система фильтрации и очистки воды. В спальне и на кухне установлены кондиционеры

**Мебель, оборудование:** все комнаты полностью обставлены современной мебелью. Встроенная кухня со всей необходимой бытовой техникой

## Участок

**Площадь участка, соток:** 3

**Тип участка:** с ландшафтом и деревьями

**Благоустройство участка:** на участке засеян газон, разбиты клумбы, высажены молодые деревья

## Коммуникации

**Газ:** есть (центральный)

**Э/э:** есть (12 кВт)

**Водопровод:** центральный

**Канализация:** централизованная

**Телефон:** есть (МГТС (московский номер))

**Интернет:** есть

**Охрана:** есть

## Описание инфраструктуры

Инфраструктура п.Воскресенское.