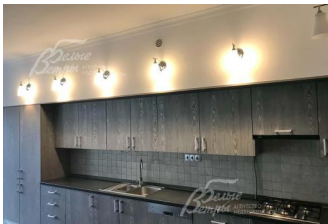


100 000 руб. / мес. 1 364 \$ / мес. 1 165 € / мес.

Курс ЦБ РФ 21.09.21 \$ — 73.33 руб. € — 85.88 руб.



[Таунхаус в аренду, Грачи ЖКС Код: 524-007](#)

Код: 524-007

Сдан до октября 2021 г.

Особенности объекта

Большой светлый таунхаус 225 кв.м в аренду в ЖКС Грачи. Качественный ремонт, стильная мебель, современная бытовая техника в полном объеме. Четыре спальни, сауна. Удобное расположение близко к МКАД. В пешей доступности городская инфраструктура пос. Воскресенское.

Расположение

Грачи ЖКС (Воскресенское)
Калужское шоссе, от МКАД по шоссе: 8 км,
всего: 10 км
Тип застройки: сформированный к/п

Дом

Общая площадь строений: 225 м²

Год постройки дома: 2012

Количество уровней: 3

Спален: 4. **С/узлов:** 3. **Комнат всего:** 5.

Опции: сауна; терраса.

Материал стен: монолит

Облицовка стен: штукатурка

Кровля: металлочерепица

Окна: стеклопакеты ПВХ (двухкамерные. В мансарде - мансардные окна.)

Стадия готовности: меблирован

Цоколь: кухня-столовая-гостиная 38 кв.м, с/у с душевой, сауной и комнатой отдыха 23 кв.м, кладовая 5 кв.м, бойлерная 5 кв.м, терраса 16 кв.м

1-ый этаж: прихожая 6 кв.м, коридор-холл 21 кв.м, прачечная 2 кв.м, с/у с душевой 8 кв.м, спальня-кабинет 13 кв.м, спальня 19 кв.м с выходом на балкончик 3 кв.м

2-ой этаж: мансардный этаж: холл 19 кв.м, спальня 19 кв.м, с/у с ванной 8 кв.м, спальня 18 кв.м

Описание внутренней отделки: стильный ремонт.

Лаконичная отделка в светлых тонах с темными акцентами. Стены в жилых комнатах и в кухне-столовой-гостиной выкрашены в светлые тона, в с/у - плитка. Полы: прихожие, холлы, с/у, кухня-столовая-гостиная - плитка с подогревом, в спальнях - ламинат. Лестничный марш монолитный, ступени облицованы плиткой, перила - дерево. Потолки со встроенными светильниками в холлах.

Инженерное обеспечение: газовый котел "BAHI", бойлер "Drazice", стабилизатор напряжения. Есть Wi-Fi, ТВ через интернет

Мебель, оборудование: дом полностью меблирован стильной новой мебелью. В прихожей шкаф-купе. В спальнях спальня

гарнитуры(кровать+тумбочки+комоды+шкаф). В спальне-кабинете - корпусная мебель, диван. В столовой-гостиной - столовый гарнитур из массива, кожаный угловой диван. Отличный кухонный гарнитур с большой рабочей поверхностью и множеством шкафчиков. Встроенная техника - посудомоечная машина, варочная панель и духовой шкаф "Ariston", холодильник "Haier", вытяжка "Hansa". Стиральная машина, ТВ в гостиной и в спальне. Интерьер украшают стильные аксессуары - картины, вазы, живые растения. Шторы почти во всех спальнях. В гостиной - римские шторы. Множество различных люстр и светильников

Участок

Площадь участка, соток: 2.4

Тип участка: с деревьями

Благоустройство участка: ровный участок прямоугольной формы, вдоль забора высажены плодовые деревья

Коммуникации

Газ: есть (магистральный)

Э/э: есть (10 кВт)

Водопровод: центральный

Канализация: централизованная

Интернет: есть

Охрана: есть (КПП с автоматическими воротами)

Описание инфраструктуры

Инфраструктура п.Воскресенское.

Элементы положит. окружения

на территории поселка есть теннисный корт, в 100 м находится лес, в 200 м река