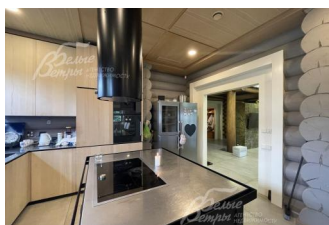
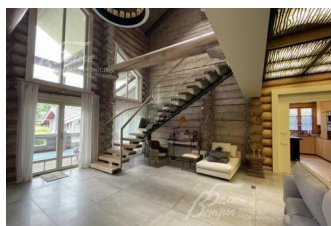
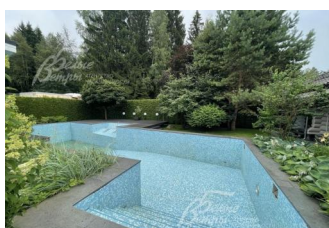
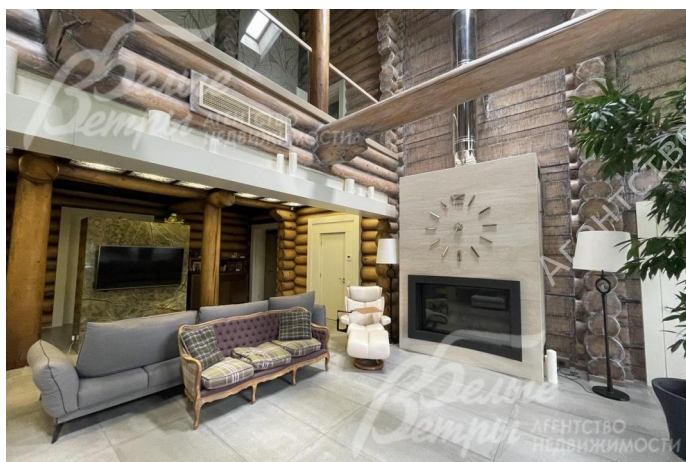


400 000 руб. / мес. 5 257 \$ / мес. 4 510 € / мес.

Курс ЦБ РФ 06.12.25 \$ — 76.09 руб. € — 88.70 руб.



Дом в аренду. Графские пруды КП Код: 228-034

Код: 228-034

Сдан до сентября 2026 г.

Особенности объекта

Статусный коттедж из неоцилиндрованного крупного бревна кедра, дизайнерский ремонт с мебелью и техникой от ведущих премиальных производителей. Высокие потолки, двухсветная гостиная с "парящей" лестницей и видом на лес, просторная веранда. Панорамное остекление. Есть банный комплекс 100 кв.м с купелью и квартирой для персонала с отдельным входом, отапливаемая беседка-барбекю, большой уличный бассейн и просторная парковка. На ухоженном участке выполнен ландшафт, много зелени и цветов, плодовых деревьев, сосны, ели и т.д. Строгоохраняемый коттеджный поселок премиум-класса в окружении леса, с собственным большим прудом, общественным благоустроенным бульваром длиной около 1 км.

Расположение

Графские пруды КП (Каменка)

Киевское шоссе, от МКАД по шоссе: 21 км, всего: 28 км

Тип застройки: обжитой к/п

Дом

Общая площадь строений: 500 м² (Дом 367 кв.м + Баня с гостевой квартирой-студией 99 кв.м + Отапливаемая беседка-барбекю 35 кв.м)

Год постройки дома: 2013

Количество уровней: 2

Спален: 4. **С/узлов полных:** 4. **С/узлов неполных:** 1.

Комнат всего: 5.

Опции: бассейн; машиномест крытых: 3; баня; купель; квартира для персонала; терраса; камин; холодный подвал; зимний сад, отапливаемая беседка-барбекю с печью и зоной отдыха, парковка на 2 авто.

Материал стен: неоцилиндрованное бревно, кедровая сосна

Кровля: мягкая

Окна: стеклопакеты деревянные

Стадия готовности: меблирован

1-ый этаж: прихожая, гардеробная, постирочная, холл, двухсветная гостиная с камином и с выходом на террасу, кухня-столовая с выходом на террасу, зимний сад, кабинет, санузел гостевой, домашний кинотеатр, спальня, санузел с душем

2-ой этаж: холл, мастер-спальня со своим санузлом (с душем и ванной), гардеробной и балконом, спальня с санузлом (с душем), детская спальня, санузел с ванной, комната с тренажерами

Описание внутренней отделки: авторский проект дизайнера: одна из стен гостиной с зоной ТВ отделана мрамором "Бидасар грин". Установлен дровяной камин гильотинного типа с порталом из бежевого мрамора. Полы - керамогранит на 1ом этаже, полы на 2-ом этаже и в спальнях - массив дерева, в зонах санузлов - авторская импортная плитка. Потолок в холле 1-го этажа световой фонарь. Двери из дерева покрашены в белый цвет по проекту дизайнера, подоконники - натуральное дерево. "Парящая" лестница с основанием из стального каркаса, ступени отделаны натуральным деревом, ограждение из закалённого стекла.

Инженерное обеспечение: установлены газовый котел и накопительный бойлер, под ключ система очистки воды, можно употреблять воду для питья и приготовления пищи. Канальное кондиционирование, система Dayson. Установлен вай-фай роутер, оборудована сигнализация.

Мебель, оборудование: современная кухня из массива дерева соломенного оттенка, со встроенной техникой премиум класса GAGGENAU: духовой шкаф, микроволновка, кофемашина, посудомойка. Остров с электрической варочной панелью GAGGENAU и вытяжкой над ней. А также двухстворчатый холодильник Liebherr с винным шкафом. Стиральная и сушильная машинки Miele, а также сушильный шкаф Asko, паровой утюг Miele. Телевизоры все в наличии премиальных марок. В обеденной зоне стол из массива дерева с мягкими стульями, в гостиной - диваны, кресла, в спальнях - кровати, комоды, шкафы, диван. Во всех комнатах карнизы, занавески, шторы блэк-аут, дизайнерские светильники, торшеры, большая люстра-канделябр в средневековом стиле в зоне гостиной.

Дополнительные строения: - Отдельно стоящая бревенчатая баня с гостевой квартирой-студией.

- Отдельно стоящий домик для персонала с двумя спальнями, кухней, санузлом с душем.

- Отапливаемая беседка-барбекю с кухней, камином, печью; - Навес с хоз.блоком

Дополнительная информация о доме: Дом построен по индивидуальному проекту. Из Главной спальни с выходом на балкон - вид на участок и лес. Высота потолков: 1 этаж - 3.2 м, второй свет от 6 м, 2 этаж - 3 м

Участок

Площадь участка, соток: 24

Тип участка: прилесной с деревьями

Благоустройство участка: выполнен ландшафтный дизайн, ухоженный газон, высажены плодово-ягодные деревья, кедровая сосна, ели, туи, декоративные кустарники, множество красивых цветов, проложены прогулочные дорожки из брусчатки, организовано освещение, а также живая изгородь

Дополнительная информация об участке: ровный участок в конце поселка, по фасаду прозрачный забор с живой изгородью, по периметру глухое ограждение высотой 2 м

Коммуникации

Газ: есть (магистральный)

Э/э: есть (20 кВт)

Водопровод: центральный (также индивидуальная скважина 100 м)

Канализация: централизованная

Интернет: есть (оптоволокно)

Охрана: есть (Росгвардия, КПП со шлагбаумом)

Описание инфраструктуры

В поселке есть бульвар с ландшафтным парком, с фонтанами и с малыми архитектурными формами, прогулочные зоны с беседками. Имеется пруд с зоной отдыха (лодки, шезлонги, пляж), детские площадки и многофункциональная спортивная площадка (мини-футбол, волейбольная площадка с песком, баскетбол, теннис, зимой - каток), лыжная трасса вокруг поселка 6,5 км, велодорожки, диск-гольф парк на 9 корзин, пункт доставки и выдачи, ресторан. Детский клуб для детей дошкольного возраста.