

Снят с реализации



Курс ЦБ РФ 26.04.24 \$ — 92.13 руб. € — 98.71 руб.

[Дом в аренду, Хлопово к/п Код: 230-006](#)

Код: 230-006

Особенности объекта

Новый уютный дом, полностью готовый к проживанию, в живописном месте.

Расположение

Хлопово к/п

Киевское шоссе, от МКАД по шоссе: 27 км, всего: 30 км

Тип застройки: коттеджная застройка

Дом

Общая площадь строений: 165 м²

Год постройки дома: 2011

Количество уровней: 2

Спален: 4. **С/узлов:** 2. **Комнат всего:** 5.

Опции: терраса.

Материал стен: кирпич

Облицовка стен: штукатурка и окраска

Кровля: металлочерепица

Окна: стеклопакеты ПВХ (панорамное остекление)

Стадия готовности: меблирован

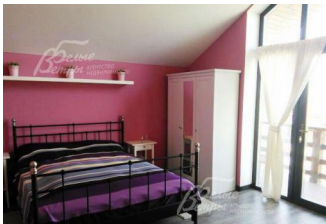
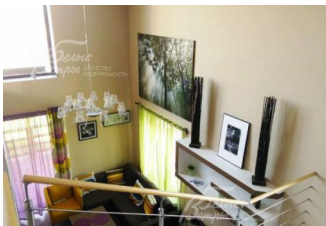
1-ый этаж: терраса, холл, кухня-гостиная (второй свет), сузел, спальня

2-ой этаж: 3 спальни, сузел

Описание внутренней отделки: Отделка в стиле Хай-тек. Пол: ламинат, плитка. На стенах обои под покраску. Лестница монолитная с хромированными перилами.

Инженерное обеспечение: Оборудована система очистки воды.

Мебель, оборудование: Дом полностью меблирован современной новой мебелью.



Участок

Площадь участка, соток: 8

Тип участка: с деревьями и ландшафтом

Благоустройство участка: на участке газон, плодовые деревья, зона барбекю

Дополнительная информация об участке: участок в центре поселка, огорожен сплошным забором с автоматическими воротами

Коммуникации

Газ: есть

Э/э: есть (7 кВт)

Водопровод: индивид. скважина

Канализация: автономная

Описание инфраструктуры

Инфраструктура п.Мартемьяново, г.Апрелевка

Элементы положит. окружения

Лесной массив в 300 метрах от участка, река Десна в 500 метрах.