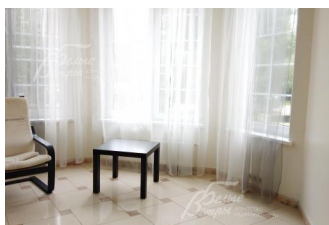
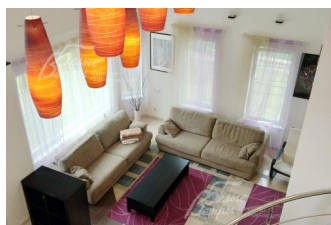
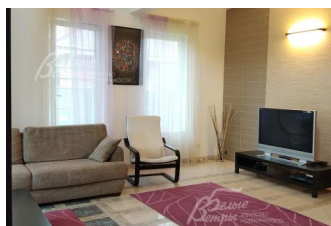


## Снят с реализации



Курс ЦБ РФ 19.12.25 \$ — 80.03 руб. € — 94.25 руб.

## [Дом в аренду. Ильичевка к/п Код: 110-007](#)

**Код: 110-007**

### Особенности объекта

Сдается в аренду стильный, полностью меблированный дом с баней, расположенный в обжитом [коттеджном поселке Ильичевка](#). В доме 2 этажа, много спален и света. Ухоженный участок с лесными деревьями (сосны).

### Расположение

Ильичевка к/п (Ильичевка)

**Калужское шоссе**, от МКАД по шоссе: 17 км, всего: 22 км

**Киевское шоссе**, от МКАД по шоссе: 21 км, всего: 31 км

**Тип застройки:** сформированный к/п

### Дом

**Общая площадь строений:** 338 м<sup>2</sup> (в том числе: дом 258 кв.м.)

**Год постройки дома:** 2007 (ремонт в 2020 г.)

**Количество уровней:** 2

**Спален:** 4. **С/узлов:** 3. **Комнат всего:** 8.

**Опции:** машиномест крытых: 1, в т.ч. в теплом гараже: 1; баня; терраса; камин.

**Материал стен:** канадский каркас

**Облицовка стен:** клинкерный кирпич

**Кровля:** металлочерепица

**Окна:** стеклопакеты ПВХ

**Стадия готовности:** меблирован

**1-ый этаж:** гараж на 1 авто 30 кв.м., прихожая 1 кв.м., гостиная со вторым светом 30 кв.м, кабинет (спальня) 15 кв.м, холл 12 кв.м., с/узел 2 кв.м., постирочная 2 кв.м., кухня-столовая 20 кв.м, каминный зал 20 кв.м, котельная 5 кв.м., открытая терраса 20 кв.м

**2-ой этаж:** хозяйская спальня 20 кв.м с с/узлом с ванной 10 кв.м. и двумя гардеробными 3 и 2 кв.м, спальня 16 кв.м, спальня детская 16 кв.м., спальня гостевая 16 кв.м, с/узел с душем 6 кв.м., холл 11 кв.м.

**Описание внутренней отделки:** отделка внутренних стен - штукатурка; отделка полов - плитка с подогревом, ламинированный паркет; установлен лестничный марш с хромированными перилами; многоуровневые потолки;

**Инженерное обеспечение:** установлен котел Ferolli.

Импортная сантехника. Установлен фильтр на питьевую воду под раковиной. Возможно подключение тревожной кнопки. Оптоволокно провайдер Интерлогика. ТВ - Триколор.

**Мебель, оборудование:** дом полностью меблирован: мягкие комплекты в гостиной и каминном зале, в спальнях гарнитуры с двуспальными кроватями, комоды, туалетный столик, системы хранения вещей в гардеробной, в прихожей и одной из спален

вместительные шкафы-купе с зеркалами, в детской большая двухэтажная кровать.

**Дополнительная информация о доме:** высота потолков от 2,7 м до 4,5 м

## Участок

**Площадь участка, соток:** 15

**Тип участка:** с деревьями (сосны)

**Благоустройство участка:** проведен ландшафтный дизайн: засеян газон, сделаны дорожки, освещение, высажены деревья; выполнен дренаж

**Статус земли:** Земли населенных пунктов, для дачного строительства

**Дополнительная информация об участке:** участок прямоугольной формы, огороженный по периметру кованым забором

## Коммуникации

**Газ:** есть

**Э/э:** есть (20 кВт)

**Водопровод:** центральный

**Канализация:** централизованная

**Интернет:** есть (оптоволокно)

**Охрана:** есть

## Описание инфраструктуры

В поселке есть административное здание с обслуживающим персоналом, детские, спортивные площадки, пляжная зона. Прекрасная транспортная доступность по двум скоростным шоссе Киевскому и Калужскому. Рядом инфраструктура г. Троицка (школы, детские сады, рынок, магазины, больница, банки, аптека и т.д.). Пос. Птичное, (2 детских сада и школа). В 5 минутах езды пятизвездочный отель "[Теплеево Резорт](#)" с богатой инфраструктурой: бассейн, сауна, SPA центр красоты и здоровья, тренажерные залы, парикмахерские и косметологические услуги, рестораны, боулинг, рыбалка и многое другое. Недалеко от комплекса расположен конный клуб с обширной лесной территорией. "Русская теннисная академия" - крупнейший современный теннисный клуб европейского уровня (8 крытых кортов с профессиональным покрытием, 6 открытых грунтовых кортов и 2 открытых корта с профессиональным покрытием) В непосредственной близости река Десна.

## Элементы положит. окружения

Лесной массив, река

## Комментарий к цене

+ коммунальные платежи