

Снят с реализации

Курс ЦБ РФ 27.07.24 \$ — 85.57 руб. € — 93.26 руб.

[Дом в аренду, Ильичевка к/п Код: 110-048](#)

Код: 110-048

Особенности объекта

Красивый дом в аренду в камерном охраняемом коттеджном поселке Ильичевка. Дом полностью обставлен дорогой и стильной мебелью из ценных пород дерева. Также есть вся необходимая техника. Центральные коммуникации. Ухоженный участок с отличным ландшафтом и детской площадкой. На участке деревянная баня в едином стиле с домом, летняя беседка барбекю с каменным мангалом. Удобное расположение поселка между Киевским и Калужским направлениями. Рядом лес, река.

Расположение

Ильичевка к/п (Ильичевка)

Калужское шоссе, от МКАД по шоссе: 17 км, всего: 22 км

Киевское шоссе, от МКАД по шоссе: 21 км, всего: 31 км

Тип застройки: обжитой к/п

Дом

Общая площадь строений: 310 м² (основной дом 230 кв.м + баня 80 кв.м)

Год постройки дома: 2006 (ремонт 2010 г.)

Количество уровней: 2

Спален: 4. **С/узлов полных:** 3. **С/узлов неполных:** 1.

Комнат всего: 7.

Опции: машиномест крытых: 1, в т.ч. в теплом гараже: 1; баня; терраса; камин; летняя беседка-барбекю, детская площадка.

Материал стен: каркасный

Облицовка стен: клинкерный кирпич

Кровля: мягкая

Окна: стеклопакеты ПВХ (с раскладкой)

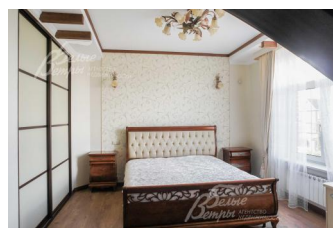
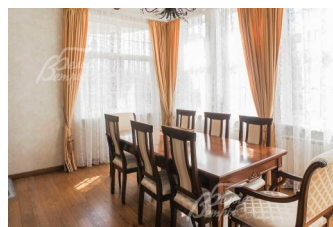
Стадия готовности: меблирован

1-ый этаж: гостиная со вторым светом 40 кв.м, каминный зал 20 кв.м, кухня-столовая 25 кв.м, спальня 15 кв.м, санузел, веранда 20 кв.м, прихожая, гараж на 1 авто.

2-ой этаж: хозяйская спальня 20 кв.м с санузлом с ванной, две гардеробные, спальня 16 кв.м, спальня детская, спальня гостевая 16 кв.м, санузел с душем.

Описание внутренней отделки: в доме выполнена дизайнерская отделка в классическом средневропейском современном стиле. Применены дорогие материалы: декоративная штукатурка, обои, плитка, на полу массивная дубовая доска.

Многоуровневые потолки со встроенными светильниками с декоративными элементами из дерева. Лестничный марш из массива дуба. Чугунный английский камин, кованное художественное ограждение террас, двери из массива.



Инженерное обеспечение: в доме установлены газовый котел Buderus, бойлер Buderus. Есть система очистки

воды. Принудительная вентиляция в санузлах, кондиционер в южной спальне. Wi-Fi. Сигнализация.

Мебель, оборудование: дом полностью меблирован: мебель из дорогих сортов дерева, большой угловой диван в каминном зале, карнизы, шторы, светильники, люстры. Полностью оборудованная кухня из массива ценных пород дерева. Установлена вся необходимая техника, включая фильтр на питьевую воду и посудомоечную машину Kuppersbusch. СВЧ, тостер, мультиварка. Столовый гарнитур из массива на 8 персон. Стиральная машина Miele, телевизор.

Дополнительные строения: - баня деревянная в стиле дома: дровяная печь, большая джакузи, санузел, душевая, комната отдыха с красивой удобной мебелью;
- летняя беседка-барбекю - крытая, оригинальная и стильная, с каменным основанием, столбами и деревянным верхом, с каменным мангалом, чугунным столом и стульями;
- современная детская площадка.

Дополнительная информация о доме: высота потолков: 1 этаж - 3.10 м, 2 этаж - 2.85 м.

Участок

Площадь участка, соток: 15

Тип участка: парковый

Благоустройство участка: ухоженный участок с деревьями и ландшафтом

Дополнительная информация об участке: ровный участок расположен по центру поселка. Огорожен с 3-х сторон непрозрачным забором, со стороны фасада - ковка в стилистике поселка.

Коммуникации

Газ: есть (магистральный)

Э/э: есть (15 кВт)

Водопровод: центральный

Канализация: централизованная

Телефон: возможно подключение

Интернет: есть (оптоволокно)

Охрана: есть (ЧОП, КПП на въезде в поселок, патрулирование территории)

Описание инфраструктуры

В поселке есть административное здание с обслуживающим персоналом, детские, спортивные площадки, пляжная зона. Прекрасная транспортная доступность по двум скоростным шоссе Киевскому и Калужскому. Рядом инфраструктура г. Троицка (школы, детские сады, рынок, магазины, больница, банки, аптека и т.д.). Пос. Птичное, (2 детских сада и школа). В 5 минутах езды пятизвездочный отель "[Империял Парк Отель & SPA](#)" с богатой инфраструктурой: бассейн, сауна, SPA центр красоты и здоровья, тренажерные залы, парикмахерские и косметологические услуги, и многое другое. Недалеко от комплекса расположен конный клуб с обширной лесной территорией. Русская теннисная академия - крупнейший современный теннисный клуб европейского уровня (8 крытых кортов с профессиональным покрытием, 6 открытых грунтовых кортов и 2 открытых корта с профессиональным покрытием) В непосредственной близости река Десна.

Элементы положит. окружения

Лес, река.