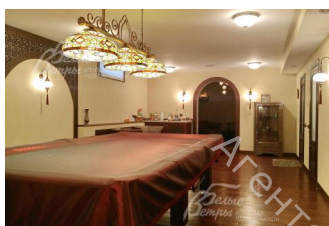
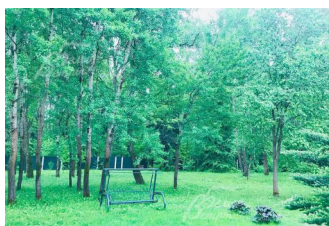
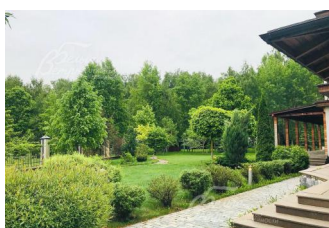


Снят с реализации

Курс ЦБ РФ 19.12.25 \$ — 80.03 руб. € — 94.25 руб.



Дом в аренду. Изумрудная долина к/п Код: 560-019

Код: 560-019

Особенности объекта

Шикарный дом в аренду в КП Изумрудная долина. На огромном прилесном участке расположен основной дом 685 кв.м и гостевой дом 254 кв.м. Функциональная планировка, элитные материалы отделки, стильный ремонт, сантехника класса de-luxe. Со вкусом укомплектован дизайнерской мебелью от итальянских и немецких производителей. Множество интересных интерьерных решений не оставят никого равнодушными! Бассейн, сауна, хамам, камин, бильярд и другие приятные опции. Ухоженный участок с прекрасным ландшафтом имеет выход в лес. Удобно расположен в охраняемом КП между Калужским и Киевским шоссе.

Расположение

Изумрудная долина к/п (Ширяево)

Калужское шоссе, от МКАД по шоссе: 17 км, всего: 23 км

Киевское шоссе, от МКАД по шоссе: 21 км, всего: 30 км

Тип застройки: обжитой к/п

Дом

Общая площадь строений: 939 м² (в том числе основной дом 685 кв.м + вспомогательный дом 254 кв.м)

Год постройки дома: 2009

Количество уровней: 2

Спален: 7. **С/узлов:** 8. **Комнат всего:** 13.

Опции: бассейн; машиномест крытых: 3, в т.ч. в теплом гараже: 3; сауна; квартира для персонала; терраса; камин; русский бильярд, джакузи, спортивная зона.

Материал стен: кирпич

Облицовка стен: декоративная штукатурка, натуральное дерево

Кровля: мягкая

Окна: стеклопакеты ПВХ (2-х камерные. На всех окнах снаружи установлены решетки-рольставни)

Стадия готовности: меблирован

1-ый этаж: гараж на 2 а/м 51 кв.м, холлы (открытая планировка) 50 кв.м, гостиная 60 кв.м, кухня-столовая 29 кв.м, детская игровая 23 кв.м, постирочные, гардеробные, зона бассейна с сауной и спортивной зоной 50 кв.м, с/узел, кабинет 26 кв.м, тренажерный зал 23 кв.м

2-ой этаж: хозяйская спальня с с/узелом и отдельной ванной-джакузи, 3 детские спальни (одна с собственным с/узелом), гостевая спальня с с/узелом, общий большой с/узел с джакузи на этаже,

постирочные

Описание внутренней отделки: отделка с использованием дорогих материалов, таких как: ценные породы дерева (тик, эбен, палисандр), мрамор, оникс. Многоуровневые потолки с подсветкой. Теплые полы по всему дому. Сантехника Villeroy & Boch. Большой камин, мозаика. Бассейн с римским входом отделан мозаикой. Мраморные подоконники. Лестница ж/б, подступенки облицованы натуральным камнем, ступени - деревом, кованые перила, деревянные поручни, подсветка ступеней

Инженерное обеспечение: грубая и мягкая система очистки воды. В каждой комнате установлены кондиционеры "Daikin". Два газовых котла "Ferrol". Бойлер на 300 л. Есть wi-fi, ТВ через интернет. По периметру дома установлены камеры. Видеодомофон.

Мебель, оборудование: дом укомплектован дизайнерской мебелью из каталогов, с выставок. Производство - Италия, Германия. Шикарный черный кухонный гарнитур с большой рабочей поверхностью. Встроенная бытовая техника - варочная панель, духовой шкаф, микроволновая печь, посудомоечная машина, вытяжка - все марки "Miele", большой двухкамерный холодильник. Большой ТВ с домашним кинотеатром в гостиной, ТВ в кухне-столовой, в детской игровой. Стиральная машина "Miele". Шторы, тюль. Множество оригинальных светильников, люстр, и зеркал

Дополнительные строения:

- 3-этажный вспомогательный дом 254 кв.м. Цоколь: бильярдная, зона отдыха, комната отдыха, ХАМАМ, с/узел. 1-ый этаж: гараж на 1 а/м, гараж технический, квартира прислуги с отд. входом; 2-ой этаж: отдельная квартира с отд. входом (75 м2) - кухня-столовая, с/узел, постирочная, гостиная, спальня с с/узелом.
- хоз/блок из бруса, 2 этажа.

Участок

Площадь участка, соток: 55

Тип участка: прилесной с ландшафтом

Благоустройство участка: шикарный ухоженный участок, ландшафтный дизайн, газон, дорожки, взрослые деревья, декоративные кустарники. Выход в лес через калитку. Площадка для стоянки авто

Статус земли: ИЖС

Дополнительная информация об участке: огорожен кованым забором на кирпичных столбах

Коммуникации

Газ: есть (магистральный)

Э/э: есть (20 кВт)

Водопровод: индивид. скважина (60 м)

Канализация: централизованная

Интернет: есть (оптоволокно)

Охрана: есть (КПП на въезде)

Описание инфраструктуры

Инфраструктура п.Птичное и Горчаково (магазины, банк, школа, детские сады и д.р.). Рядом Русская Теннисная Академия, ресторан Весна, частная школы Vnukovo School. ОТЕЛЬ Империял. В г.Троицке: фитнес-центр бизнес-класса с бассейном [Резиденция](#), [рестораны Заречье](#), Пикник на обочине, школы, детские сады, развивающие центры для детей ([Центр Буракова](#)), больницы