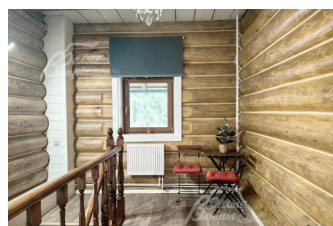
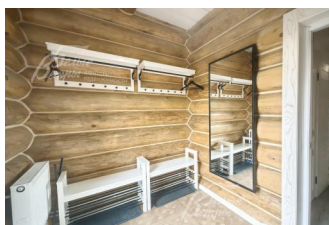


100 000 руб. / мес. 1 259 \$ / мес. 1 073 € / мес.

Курс ЦБ РФ 16.12.25 \$ — 79.45 руб. € — 93.23 руб.



Дом в аренду. Кленово Код: 306-002

Код: 306-002

Особенности объекта

Уютный бревенчатый дом с мебелью, со всеми коммуникациями, на отдельном благоустроенном участке, в охраняемом камерном мини-поселке, расположенном на опушке леса, в излучине р. Моча.

Расположение

Кленово

Варшавское шоссе, от МКАД по шоссе: 32 км, всего: 35 км

Калужское шоссе, от МКАД по шоссе: 29 км, всего: 45 км

Тип застройки: сформированный к/п

Дом

Общая площадь строений: 142.4 м²

Год постройки дома: 2007

Количество уровней: 3

Спален: 1. **С/узлов полных:** 1. **С/узлов неполных:** 2.

Комнат всего: 2.

Опции: баню, беседку, банкетный зал можно арендовать за дополнительную плату.

Материал стен: бревно

Окна: стеклопакеты ПВХ (2хкамерные)

Стадия готовности: меблирован

Цоколь: общая 51.1 кв.м: санузел 1.3 кв.м, кладовая 6 кв.м, кухня-столовая 40.5 кв.м, котельная 3.3 кв.м

1-ый этаж: общая 54.7 кв.м: прихожая 5.9 кв.м, коридор 12 кв.м, санузел 1.9 кв.м, гостиная 34.9 кв.м

2-ой этаж: общая 36.2 кв.м: гардеробная 6 кв.м, санузел с душевой кабиной 7.4 кв.м, мастер-спальня 22.8 кв.м

Описание внутренней отделки: отделка в современном стиле минимализма: стены бревенчатые, окрашены; в санузлах плитка; на полах ламинат, в гостиной и в цокольном этаже - плитка; потолки отделаны деревом. Лестница шириной 90 см из массива сосны с деревянными перилами.

Инженерное обеспечение: установлены электрический котел Protherm, электрический бойлер Elektrolux, четырех-ступенчатая система очистки воды установлена в централизованной скважине; вентиляция естественная. Установлены эфирная антенна, Wi-Fi роутер.

Мебель, оборудование: кухонный гарнитур из современных материалов оборудован необходимой техникой: холодильник, вытяжка, варочная поверхность, духовой шкаф, посудомойка, также в наличии стиральная машина, телевизоры. Установлена вся необходимая мебель: стильный диван в гостиной, обеденный стол со стульями в зоне столовой, кровать в спальне. Во всех жилых помещениях карнизы,

шторы, люстры, светильники.

Дополнительная информация о доме: высота потолков в цоколе: 2.82 м; 1-й этаж: 2.86 м; 2-й этаж: 0.4 - 3.2 м

Участок

Площадь участка, соток: 8

Тип участка: поле рядом с лесом

Благоустройство участка: на участке газон, металлический забор из профнастила с трех сторон, фасад из деревянного штакетника высотой 2.0 м

Дополнительная информация об участке: участок расположен на опушке леса (в 50 метрах), непосредственно граничит с рекой Моча

Коммуникации

Э/э: есть (15 кВт)

Водопровод: центральный (централизованная скважина на поселок)

Канализация: централизованная (на поселок)

Интернет: есть

Охрана: есть (КПП, круглосуточное патрулирование)

Описание инфраструктуры

школы, детские сады, поликлиники, магазины