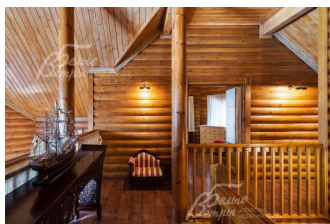
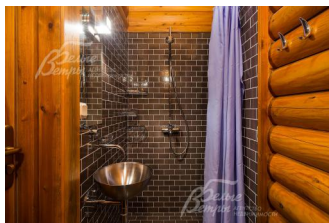
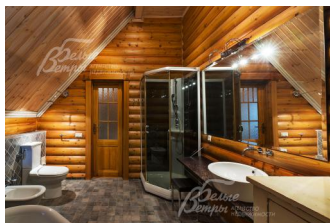
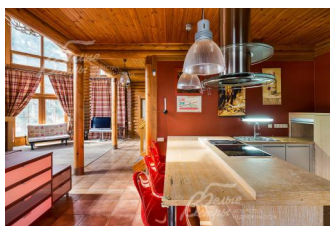


## Снят с реализации

Курс ЦБ РФ 19.12.25 \$ — 80.03 руб. € — 94.25 руб.



## [Дом в аренду. Комфорт к/п Код: 547-003](#)

**Код: 547-003**

### Особенности объекта

Стильный, современный деревянный дом в аренду в стародачном охраняемом КП Комфорт, непосредственно на живописном берегу реки. Дом полностью меблирован и оборудован необходимой бытовой техникой. В дизайне интерьера использовались натуральные отделочные материалы и множество оригинальных элементов декора. Лесной участок в тихом и месте, с собственным обустроенным причалом. В шаговой доступности находится инфраструктура поселка Ватутинки.

### Расположение

Комфорт к/п (Троицк)

**Калужское шоссе**, от МКАД по шоссе: 15 км, всего: 17 км

**Тип застройки:** стародачное место

### Дом

**Общая площадь строений:** 200 м<sup>2</sup>

**Год постройки дома:** 2006

**Количество уровней:** 2

**Спален:** 3. **С/узлов:** 3. **Комнат всего:** 5.

**Опции:** машиномест крытых: 3; терраса; камин; крытая терраса, джакузи вмонтированное в пол, свой причал.

**Материал стен:** оцилиндрованное бревно "Honka" + внутри обшит блокхаусом

**Кровля:** мягкая

**Окна:** стеклопакеты деревянные

**Стадия готовности:** меблирован

**1-ый этаж:** тамбур 4 кв.м, двусветная гостиная с камином 52 кв.м, совмещенная с кухней и выходом на просторную крытую террасу, открытая веранда, кладовая, гардеробная 3 кв.м, с/у 3 кв.м, комната отдыха 11 кв.м, с/у с круглой ванной в полу и видом на реку 11 кв.м, бойлерная 6 кв.м

**2-ой этаж:** холл, мастер-спальня 20 кв.м с с/у и балконом с видом на реку, детская спальня 10 кв.м, гардеробная с окном, кладовая

**Описание внутренней отделки:** качественная отделка с использованием натуральных отделочных материалов в стиле шале

**Инженерное обеспечение:** дополнительная очистка воды. Есть естественная вентиляция. Установлен газовый котел

**Мебель, оборудование:** дом полностью меблирован. Кухня оборудована техникой "Miele" - плита, посудомоечная машина. Холодильник side-by-side

**Дополнительные строения:** крытый навес на 3 автомобиля

## Участок

**Площадь участка, соток:** 15

**Тип участка:** лесной

**Благоустройство участка:** лесной участок на берегу реки со своим выходом к воде. На участке растут вековые ели, вымощены дорожки, есть освещение. Огорожен прозрачным забором, который летом зарастает диким виноградом

**Статус земли:** для дачного строительства

## Коммуникации

**Газ:** есть (магистральный)

**Э/э:** есть (10 кВт)

**Водопровод:** центральный

**Канализация:** централизованная

**Интернет:** есть

**Охрана:** есть (круглосуточная)

## Описание инфраструктуры

Инфраструктура пос.Ватутинки.

## Элементы положит. окружения

тихое стародачное место на берегу реки

## Комментарий к цене

коммунальные и поселковые платежи не включены в стоимость аренды