

500 000 руб. / мес. 6 303 \$ / мес. 5 398 € / мес.

Курс ЦБ РФ 31.10.20 \$ — 79.33 руб. € — 92.63 руб.



[Дом в аренду. Конверсия к/п Код: 136-012](#)

**Код: 136-012**

Сдан до апреля 2021 г.

**Особенности объекта**

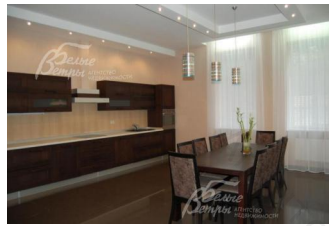
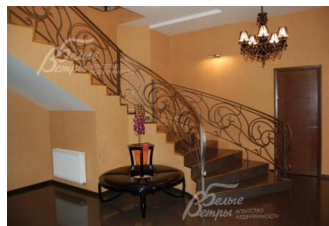
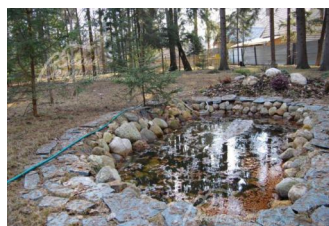
Стильная резиденция с бассейном для современного успешного человека на роскошном лесном участке. Комфортная для жизни, очень удобная для приема гостей. Оригинальная внутренняя отделка.

**Расположение**

Конверсия к/п (Шишкин лес)  
**Калужское шоссе**, от МКАД по шоссе: 29 км,  
всего: 33 км  
**Тип застройки:** обжитой к/п

**Дом**

**Общая площадь строений:** 860 м<sup>2</sup>  
**Год постройки дома:** 2007  
**Количество уровней:** 4  
**Спален:** 5. **С/узлов:** 4. **Комнат всего:** 7.  
**Опции:** бассейн; машиномест крытых: 2, в т.ч. в теплом гараже: 2; сауна; терраса; камин; холодный подвал.  
**Материал стен:** кирпич+утеплитель  
**Облицовка стен:** штукатурка  
**Кровля:** мягкая ("Катепал")  
**Окна:** стеклопакеты ПВХ  
**Стадия готовности:** меблирован  
**Цоколь:** оборудование для бассейна, др. помещения  
**1-ый этаж:** крыльцо, тамбур, холл-прихожая 36 кв.м, гостиная/каминный зал 53 кв.м, кухня/столовая 36 кв.м с выходом на террасу, спальня 18.5 кв.м с гардеробной, блок бассейна (бассейн, сауна, душевая, с/узел, тренажерная), бойлерная, гараж на 2 а/м  
**2-ой этаж:** холл 32.5 кв.м, с/узел, спальня 18.5 кв.м с с/узлом и гардеробной, спальня хозяев 36 кв.м с гардеробной, с/узел и выходом на веранду, спальня 36 кв.м с выходом на веранду 19.5 кв.м, спальня 28 кв.м  
**3-ий этаж:** бильярдная, кинозал  
**Описание внутренней отделки:** на стенах обои, плитка в с/узлах и зоне бассейна. Полы - плитка с подогревом в холле, каминном зале, зоне бассейна и с/узлах, паркетная доска в спальнях. Установлен монолитный лестничный марш, отделан деревом с коваными перилами. Разноуровневые потолки из гипсокартона, покрашены; двери и подоконники установлены.  
**Инженерное обеспечение:** выполнена разводка коммуникаций по дому; установлен итальянский котел Ferrolі, бойлер; счетчики воды и электричества, фильтры очистки воды, естественная приточно-вытяжная вентиляция



**Мебель, оборудование:** Установлен кухонный гарнитур с обеденной группой, спальные гарнитуры; портьеры, светильники. В санузлах установлена импортная сантехника.

## Участок

**Площадь участка, соток:** 21.4

**Тип участка:** с лесными деревьями

**Благоустройство участка:** на участке сделан дренаж, организован газон, освещение участка, декоративный пруд облагорожен диким камнем, альпийская горка.

**Статус земли:** земли населенных пунктов

**Дополнительная информация об участке:** ровный участок, прямоугольной формы, огорожен забором

## Коммуникации

**Газ:** есть

**Э/э:** есть

**Водопровод:** индивид. скважина

**Канализация:** автономная

**Телефон:** возможно подключение

**Интернет:** возможно подключение

**Охрана:** есть

## Описание инфраструктуры

Полная городская инфраструктура п.Шишкин лес (магазины, поликлиника, школа, дет.сад и др.)

## Элементы положит. окружения

Поблизости расположен лесной массив.