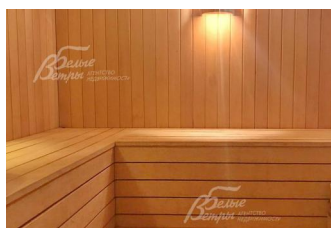
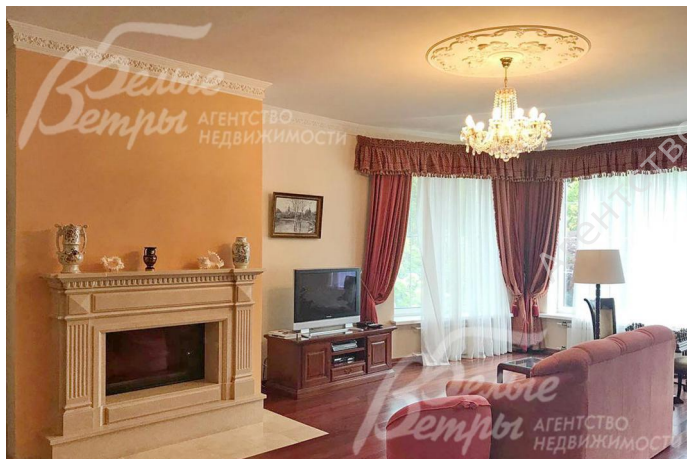


Снят с реализации



Курс ЦБ РФ 18.12.25 \$ — 80.38 руб. € — 94.15 руб.

Дом в аренду. Конверсия к/п Код: 136-014

Код: 136-014

Особенности объекта

Солидный дом в аренду с качественной отделкой и дорогой мебелью в охраняемом КП Конверсия. В доме 6 спален, есть камин, терраса, бытовая техника премиум-класса. На лесном участке расположены: двухуровневая баня, беседка-барбекю, летний бассейн и детская площадка. Тихое, экологически чистое место, окруженное лесом.

Расположение

Конверсия к/п (Шишкин лес)

Калужское шоссе, от МКАД по шоссе: 29 км, всего: 33 км

Тип застройки: обжитой к/п

Дом

Общая площадь строений: 462 м² (в том числе: жилой дом 400 кв.м + баня 40 кв.м + беседка 22 кв.м)

Год постройки дома: 2009

Количество уровней: 3

Спален: 6. **С/узлов:** 3. **Комнат всего:** 8.

Опции: машиномест крытых: 2, в т.ч. в теплом гараже: 2; баня; терраса; камин.

Материал стен: кирпич

Облицовка стен: штукатурка, искусственный камень

Кровля: металлочерепица

Окна: стеклопакеты ПВХ (двухкамерные)

Стадия готовности: меблирован

1-ый этаж: крыльцо 5 кв.м, коридор 29 кв.м, гостиная с эркером и камином 44 кв.м, столовая 17 кв.м, кухня 16 кв.м, кабинет 15 кв.м, с/у 2 кв.м, душевая с раковиной 8 кв.м, прачечная 4 кв.м, кладовая 4 кв.м, бойлерная 6 кв.м, кладовая 5 кв.м, терраса 5 кв.м

2-ой этаж: холл 41 кв.м, спальня 30 кв.м с террасой 5 кв.м, две спальни по 19 кв.м, гардеробная 6 кв.м, двк гостевые спальни по 12 кв.м, с/у с ванной 7 кв.м, спальня 13 кв.м, с/у 2 кв.м

3-ий этаж: игровая комната

Описание внутренней отделки: в жилых комнатах на стенах красивые качественные обои, в с/у - плитка. Очень красивая плитка в стиле венецианской штукатурки с золотым отливом с подогревом на полу в холле, каминном зале и в с/у. В спальнях паркетная доска. Эркер в гостиной дает дополнительное освещение. Камин отделан мрамором в греческом стиле.

Инженерное обеспечение: установлены фильтры очистки воды. Газовый котел "Dunkirk". Водонагреватель "Bradford White". Почти во всех комнатах есть кондиционеры. Возможно подключение тревожной кнопки на пульт КПП с датчиками движения.

Мебель, оборудование: дом полностью меблирован, во всех спальнях есть кровати, шкафы, тумбочки, в

гостиной диван, столик с шахматами, в столовой большой стол со стульями. На кухне дорогой кухонный гарнитур из массива дуба, посудомойка, варочная панель, встроенная техника "NEFF", 2 холодильных шкафа+холодильник в кладовой. Дом оборудован центральным пылесосом "Disan" (в каждой комнате есть отверстие для трубы)

Дополнительные строения: - кирпичная беседка-барбекю 22 кв.м в едином стиле с домом;

- двухэтажная кирпичная баня 40 кв.м в едином стиле с домом: 1 этаж - парная, душевая кабина, с/у, кухня с бытовой техникой, 2 этаж - жилая комната;

- летний бассейн;

- детская площадка и качели.

Участок

Площадь участка, соток: 20

Тип участка: лесной

Благоустройство участка: ухоженный участок с ландшафтным дизайном. Дорожки вымощены брусчаткой.

Растет множество взрослых деревьев (корабельные сосны, голубые ели, туи и другие), декоративных кустарников и разнообразных цветов. Автоматические ворота и мощеная площадка для стоянки 2-х автомобилей.

Дополнительная информация об участке: участок огорожен высоким глухим деревянным забором на кирпичных столбах

Коммуникации

Газ: есть (магистральный)

Э/э: есть (380 кВт)

Водопровод: индивид. скважина

Канализация: автономная

Телефон: возможно подключение

Интернет: есть (оптоволокно)

Охрана: есть (охрана на въезде в КП, дополнительно кондоминимум организывает свою охрану)

Описание инфраструктуры

Полная городская инфраструктура п.Шишкин лес (магазины, поликлиника, школа, дет.сад и др.)

Элементы положит. окружения

тихое место, лесной массив