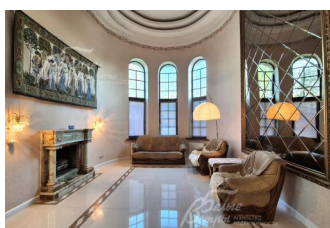


230 000 руб. / мес. 2 896 \$ / мес. 2 452 € / мес.

Курс ЦБ РФ 17.12.25 \$ — 79.43 руб. € — 93.81 руб.



[Дом в аренду. Крекшино Код: 262-007](#)

Код: 262-007

Сдан до мая 2026 г.

Особенности объекта

Уютный красивый дом в классическом стиле с элементами ампира в поселке Крёкшино в окружении живописного леса, в 20 минутах езды от Москвы по Киевскому или Минскому шоссе. Дом с открытым подогреваемым бассейном длиной 11м и противотоком, удобная планировка комнат, высокие потолки, второй свет и панорамные окна на закрытой отапливаемой террасе. Есть вся необходимая качественная дорогая мебель и техника. Дом оснащен всеми коммуникациями для круглогодичной комфортной жизни, также есть многоступенчатая система фильтрации воды и резервная система отопления. На ухоженном участке ландшафтный дизайн с крупномерными туями, декоративными деревьями и кустарниками, и плодовым садом. В шаговой доступности располагается фермерский рынок, продуктовые магазины, аптеки, а также поблизости расположены многофункциональный спортивный комплекс, загородные клубы «Усадьба Крёкшино» и «Александр» с ресторанами, барами, банями, озером с пляжем, зоопарком, фермой, салоном красоты и пр. Также доступна инфраструктура Марушкино, Апрелевка, г.Одинцово и Ново-Переделкино.

Расположение

Крекшино

Киевское шоссе, от МКАД по шоссе: 21 км, всего: 25 км

Минское шоссе, от МКАД по шоссе: 22 км, всего: 24 км

Тип застройки: коттеджная застройка

Дом

Общая площадь строений: 200 м²

Год постройки дома: 2015

Количество уровней: 3

Спален: 4. **С/узлов:** 2. **Комнат всего:** 5.

Опции: бассейн; терраса; камин; гидромассажный спа-бассейн в доме, мощная парковка на 4-5 авто.

Материал стен: пеноблок

Облицовка стен: керамический облицовочный кирпич

Кровля: мягкая

Окна: стеклопакеты ПВХ (двухкамерные с ламинацией под дерево)

Стадия готовности: меблирован

1-ый этаж: прихожая с холлом 21 кв.м, гостиная со вторым светом/столовая 35 кв.м, кухня 15 кв.м, санузел с душевой кабиной с вертикальным

гидромассажем 4 кв.м, закрытая отапливаемая терраса 15.5 кв.м, котельная 6 кв.м

2-ой этаж: главная спальня 18 кв.м, спальня 13 кв.м; гостевая спальня с балконом 15 кв.м, санузел с гидромассажным спа-бассейном 9 кв.м, детская спальня с французским балконом 13 кв.м, холл (кабинет) с балконом 20 кв.м

Описание внутренней отделки: Отделка в классическом стиле с элементами ампира. На стенах: декоративная штукатурка, обои, на террасе декоративный кирпич; потолки многоуровневые фигурные из гипсокартона. Полы: керамогранит (в холле и гостиной панно с орнаментом), в спальнях паркет из дубовой доски, в санузлах и на террасе плитка. Теплый водяной пол на первом этаже и в санузлах. В Гостиной - огромное фацетное зеркало, а камин облицован эксклюзивным материалом - зелено-коричневым ониксом. Лестничный марш из массива дуба шириной 85 см, глубина/высота ступеней 26см/20см

Инженерное обеспечение: электрический котел Protherm, дополнительно установлены резервные: дизельный Buderus и твердотопливный котлы, бойлер на 200 л. Многоступенчатая система очистки воды EcoWater, фильтр на питьевую воду Аквафор. Вентиляция естественная, в санузлах и кухне принудительная. Установлена охранная сигнализация с датчиками движения.

Мебель, оборудование: Дом полностью меблирован дорогой качественной мебелью зарубежных производителей: в гостиной кожаный мягкий гарнитур, в столовой обеденная группа из массива на 6 персон. В прихожей - изящная кушетка с золотыми вензелями и угловой гардероб с функциональной системой хранения. В спальнях гарнитуры из ценных пород дерева с двуспальными кроватями, шкафными группами, комодом и туалетными столиками, а также раскладные диваны. В холле второго этажа оборудован кабинет с солидным письменным столом из массива и кожаным креслом. Акцентная кухня с П-образным кухонным гарнитуром с большой рабочей поверхностью и всей необходимой техникой: электрическая варочная панель и духовой шкаф Neff (Германия), микроволновая печь Siemens, посудомоечная машина, двухкамерный холодильник Bosch Duo System, измельчитель бытовых отходов InSinkErator, стиральная машина Miele. Дорогие качественные портьеры, тюль, множество приборов освещения (люстры, встроенные потолочные и напольные светильники, бра). Стены украшают гобелены в общей стилистике дома. В прихожей напольное зеркало в изящной золотой раме.

Дополнительные строения: - будка для собак

Дополнительная информация о доме: высота потолков: в комнатах от 3 м до 3.15 м, в гостиной - 5.85 м

Участок

Площадь участка, соток: 15

Тип участка: парковый

Благоустройство участка: на участке высажен газон, множество плодовых и лесных деревьев, крупномерные туи, декоративные кустарники и цветники. Широкие автоматические откатные ворота. Большая парковочная площадка из брусчатки перед домом.

Дополнительная информация об участке: участок расположен в центре поселка, огорожен глухим забором высотой 2.5 м из дерева и профлиста.

Коммуникации

Э/э: есть (15 кВт)

Водопровод: индивид. скважина (72 м)

Канализация: автономная (станция биоочистки)

Интернет: есть (оптоволокно, Wi-Fi роутер)

Комментарий к цене

запуск, консервация и обслуживание бассейна, а также уборка при выезде оплачивается арендатором дополнительно