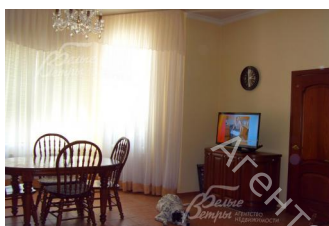
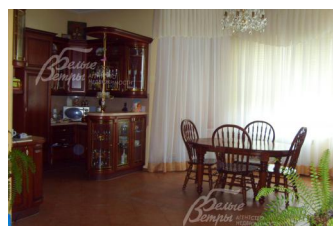
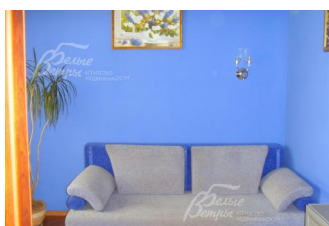
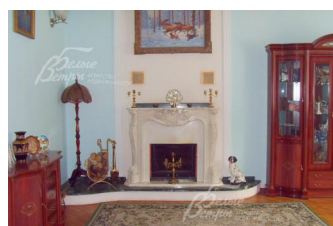


## Снят с реализации



Курс ЦБ РФ 17.12.25 \$ — 79.43 руб. € — 93.81 руб.

## [Дом в аренду, Крекшино Код: 262-009](#)

**Код: 262-009**

### Особенности объекта

Просторный, полностью меблированный дом, расположен в экологически чистом месте.

### Расположение

Крекшино

**Киевское шоссе**, от МКАД по шоссе: 21 км, всего: 25 км

**Минское шоссе**, от МКАД по шоссе: 22 км, всего: 24 км

**Тип застройки:** коттеджная застройка

### Дом

**Общая площадь строений:** 620 м<sup>2</sup>

**Количество уровней:** 2

**Спален:** 4. **С/узлов:** 2. **Комнат всего:** 6.

**Опции:** машиномест крытых: 1, в т.ч. в теплом гараже: 1; камин; холодный подвал; гостевой дом.

**Материал стен:** кирпич

**Облицовка стен:** кирпич

**Кровля:** металлочерепица

**Окна:** стеклопакеты ПВХ

**Стадия готовности:** меблирован

**1-ый этаж:** просторный холл, кухня-столовая, каминный зал, 4 спальни (20, 18, 16, 10)

**2-ой этаж:** не сдается (можно рассматривать в некоторых случаях)

**Описание внутренней отделки:** полы-ламинат, плитка, стены-обои, штукатурка, деревянная лестница

**Инженерное обеспечение:** есть собственный колодец, тройная очистка

**Мебель, оборудование:** полностью меблирован

**Дополнительные строения:** гостевой дом

### Участок

**Площадь участка, соток:** 28

**Тип участка:** с садовыми деревьями

**Благоустройство участка:** на участке высажены садовые деревья, цветник, организован газон.

**Плодоносящий сад:** сливы, яблони, груши, ягодные кустарники

**Дополнительная информация об участке:** недалеко озеро

### Коммуникации

**Газ:** есть (магистральный)

**Э/э:** есть

**Водопровод:** колодец

**Канализация:** автономная  
**Телефон:** есть (городской)  
**Интернет:** есть