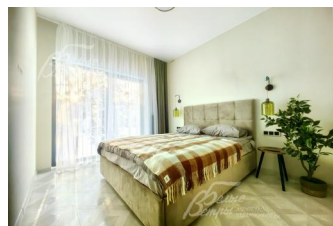
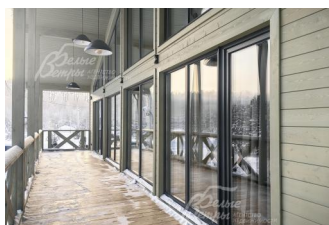


160 000 руб. / мес. 2 098 \$ / мес. 1 753 € / мес.

Курс ЦБ РФ 29.01.26 \$ — 76.27 руб. € — 91.30 руб.



Дом в аренду. Кутьино Код: 752-001

Код: 752-001

Особенности объекта

Новый дом в скандинавском стиле, красиво и стильно отделанный материалами высокого качества, расположенный в живописной пойме реки Пахра. Большой уютный участок с ярко выраженным склоном, поросший небольшим сосновым лесом, на берегу лесного пруда. У дома шикарная терраса, видовые окна в пол, которые выходят на лесной пруд и молодой сосновый бор. Удачная, функциональная планировка, которая позволяет жить с уютом и комфортом. В пешей доступности парк "Дубровицкий лес".

Расположение

Кутьино

Калужское шоссе, от МКАД по шоссе: 18 км, всего: 35 км

Варшавское шоссе, от МКАД по шоссе: 20 км, всего: 27 км

Тип застройки: формирующийся к/п

Дом

Общая площадь строений: 104 м²

Год постройки дома: 2025

Количество уровней: 1

Спален: 2. **С/узлов:** 1. **Комнат всего:** 3.

Опции: терраса; зона барбекю с печью, мангалом, зоной отдыха.

Материал стен: каркасный дом, толщина утепления 200мм

Облицовка стен: планкен (сосна)

Кровля: мягкая

Окна: стеклопакеты ПВХ (панорамные, двухкамерные с толщиной профиля 70мм, ламинированные)

Стадия готовности: меблирован

1-ый этаж: кухня-гостиная 39.5 кв.м, крытая видовая терраса 32.5 кв.м, санузел 5.4 кв.м (с ванной), спальня 10.8 кв.м, спальня 10 кв.м, техпомещение 4 кв.м

Описание внутренней отделки: стильная отделка в современных пастельных тонах, покраска и обои, в том числе художественные. Высокие потолки, много света, ярких элементов интерьера. Окна в доме панорамные с выходами на террасу. В санузле - плитка до потолка. Двери филенчатые антрацитового цвета. Качественная стильная сантехника, вертикальная отопительная батарея, водяные теплые полы.

Инженерное обеспечение: водяной теплый пол от электродкотла BAXI, электрический бойлер ARISTON на 120 л, установлен основной фильтр на воду после индивидуальной скважины. Приточно-вытяжная система вентиляции с рекуперацией тепла. ТВ от проводного интернета (оптика). Оборудована пожарная сигнализация, датчики движения в доме и

внешние камеры вокруг дома.

Мебель, оборудование: мебель подобрана в единой стилистике: мягкая мебель в гостиной, столовый гарнитур (стол и стулья) на 4 персоны. В спальнях - большие и высокие двуспальные кровати с мягким изголовьем. Кухонный гарнитур с винным шкафом MEYVEL, большим двухкамерным холодильником INDESIT. Встраиваемая техника: духовой шкаф HAIER, индукционная варочная плита, кофемашина SUPRA и посудомоечная машина INDESIT. Стиральная машина - CANDY. Во всех помещениях шторы, тюль, люстры и другие светильники. В гостиной проектор с большим тканевым рулонным экраном

Дополнительные строения: - Зона барбекю с кирпичным кухонным блоком (печь, мангал), зоной отдыха (стол, скамьи)

Дополнительная информация о доме: высота потолков: 1-й этаж - 2.8 м; в гостиной - скатные 2.5 - 5.4 м

Участок

Площадь участка, соток: 12

Тип участка: поле с молодыми хвойными деревьями

Благоустройство участка: естественный природный ландшафт

Дополнительная информация об участке: участок расположен на краю поселка, на первой линии у пруда

Коммуникации

Э/э: есть (15 кВт)

Водопровод: индивид. скважина

Канализация: автономная (система очистки)

Интернет: есть (оптоволокно)

Охрана: есть (огороженная территория КП, на въезде шлагбаум на пульте)

Описание инфраструктуры

Рядом развитая городская инфраструктура г.Подольска, п. Дубровицы, п. Поливаново, Щапово, Шаганино.

Поблизости: магазин «Магнит»; Дубровицкая среднеобразовательная школа им. Монетова; детский сад «Дубравушка»; Церковь Знамения Пресвятой Богородицы и Усадьба "Дубровицы"; пункты выдачи маркетплейсов; аптеки. Также рядом есть круглогодичная лыжная трасса. В пешей доступности парк "Дубровицкий лес".

Автобусная остановка в 700 м, далее автобус №65 до МЦД Подольск.