

300 000 руб. / мес. 3 943 \$ / мес. 3 356 € / мес.

Курс ЦБ РФ 17.04.26 \$ — 76.09 руб. € — 89.41 руб.



[Дом в аренду. Лесное Озеро к/п Код: 131-047](#)

Код: 131-047

Особенности объекта

Большой солидный дом в аренду в охраняемом КП Лесное озеро. Полностью меблирован дорогой эксклюзивной мебелью. В доме есть СПА-зона с гидромассажной ванной, камин и домашний спорт-зал. На участке с выходом в лес расположены гараж с квартирой для персонала, русская баня и летнее патио.

Расположение

Лесное Озеро к/п (Кузенёво)
Калужское шоссе, от МКАД по шоссе: 25 км,
всего: 29 км
Тип застройки: обжитой к/п

Дом

Общая площадь строений: 590 м² (в том числе: дом 420 кв.м+гараж с квартирой для персонала 120 кв.м + баня 51 кв.м)

Год постройки дома: 2006

Количество уровней: 4

Спален: 4. **С/узлов полных:** 3. **С/узлов неполных:** 1.

Комнат всего: 7.

Опции: машиномест крытых: 2, в т.ч. в теплом гараже: 2; баня; квартира для персонала; терраса; камин; холодный подвал; гидромассажная СПА-ванна, выход в лес.

Материал стен: кирпич

Облицовка стен: цоколь облицован диким камнем. Фасад - штукатурка с декоративными элементами лепнины

Кровля: металлочерепица

Окна: стеклопакеты ПВХ (ламинированные под дерево. На 3-ем этаже мансардные "Velux")

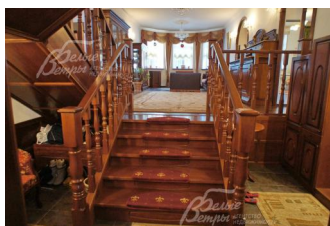
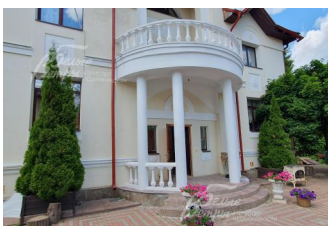
Стадия готовности: меблирован

Цоколь: технический подвал - котельная 12 кв.м

1-ый этаж: грыльцо, прихожая 4.6 кв.м, гостиная 36 кв.м, столовая 25 кв.м с выходом на террасу, кухня 17 кв.м, каминный зал 21 кв.м с камином из мрамора и выходом на летнюю террасу, кабинет-спальня 15 кв.м, санузел 5 кв.м

2-ой этаж: холл 28 кв.м с выходом на балкон, мастер-спальня 21 кв.м с санузлом с душем 15 кв.м и гардеробной 5 кв.м и выходом на балкон, спальня 13.6 кв.м, спальня 17 кв.м, общий санузел с ванной 8.4 кв.м
3-ий этаж: зал для отдыха и спа 101 кв.м, санузел 5 кв.м, чемоданная 8 кв.м

Описание внутренней отделки: отделка выполнена в классическом стиле со вкусом. Использовалось много деревянных элементов из Бука сделанных на заказ. Стены преимущественно окрашены, на мансарде



декоративная рельефная штукатурка, в санузлах плитка. На полу плитка, в жилых зонах ламинат (Италия). Потолки выровнены и окрашены с карнизами (полиуретановые) по периметру и розетками под люстры. На мансарде вагонка

Инженерное обеспечение: газовый котел ACV delta 60 кВт со встроенным бойлером на 150 л. Бензиновый генератор на 4,2 кВт. Многоступенчатая система очистки в котельной и фильтр на питьевую воду в кухне. Естественная приточная вентиляция. Видео камеры на участке и на вход на первом этаже дома (в детской комнате есть вывод, возможна установка)

Мебель, оборудование: Кухня (Италия) с фасадами из массива дерева и всей необходимой встроенная техникой: два двухкамерных холодильника, пятиконфорчатая газовая панель и духовой шкаф Bosch, посудомоечная машина Zanussi, микроволновая печь Bork. Резной столовый гарнитур ручной работы из массива дуба (производство Румыния). Кабинет выполнен на заказ. Мебель в 2-х гостиных из ценных пород дерева. Люстры производства Чехия. Шторы выполнены на заказ. Дом полностью меблирован дорогой качественной мебелью с использованием ценных пород дерева от европейских производителей. В доме несколько телевизоров - в спальнях, гостиной и холле. Две стиральные машины. Современный паровой шкаф для одежды

Дополнительные строения: Гараж с кв.для персонала 120 кв.м.:

1 этаж - гараж 33.5 кв.м на два машиноместа и мастерской

2 этаж - двухкомнатная квартира для персонала с кухней и душевой

Баня с зимней беседкой 51 кв.м из оцилиндрованного бруса:

зимняя терраса 25 кв.м с камином и кухней, коридор 5.6 кв.м, комната отдыха 9 кв.м, русская парная 11.7 кв.м с каменной печью на дровах.

Летнее патио с мангалом.

Участок

Площадь участка, соток: 20

Тип участка: прилесной

Благоустройство участка: участок с ландшафтом.газон, декоративные деревья и кустарники, множество цветов, есть плодовый сад, прогулочные дорожки с освещением

Дополнительная информация об участке: есть свой выход в лес

Коммуникации

Газ: есть (магистральный)

Э/э: есть (15 кВт)

Водопровод: центральный

Канализация: централизованная

Интернет: есть (оптоволокно)

Охрана: есть (2 КПП, ЧОП)

Описание инфраструктуры

В коттеджном поселке: собственное большое озеро с зоной отдыха вокруг него: детские и универсальная спортивные площадки

Элементы положит. окружения

очень тихое место в лесу с собственным озером