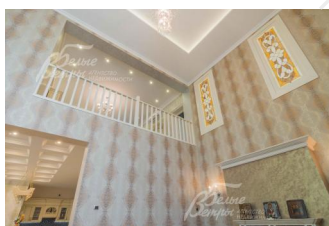
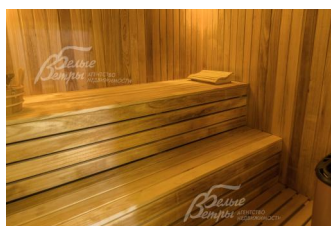
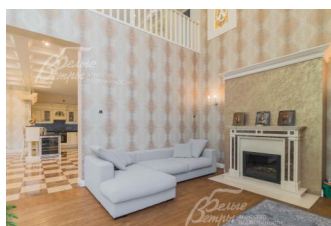
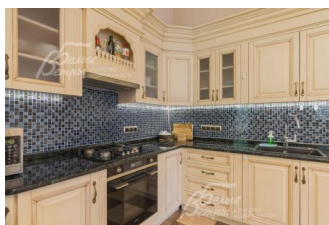
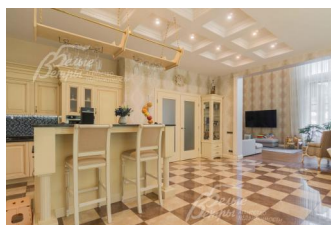
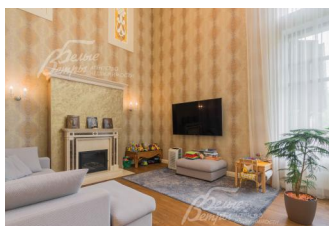


450 000 руб. / мес. 5 599 \$ / мес. 4 780 € / мес.

Курс ЦБ РФ 18.12.25 \$ — 80.38 руб. € — 94.15 руб.



Дом в аренду. Лесное Озеро к/п Код: 131-062

Код: 131-062

Сдан до января 2026 г.

Особенности объекта

Авторский проект дома премиум класса в аренду в обжитом и строго охраняемом коттеджном поселке с центральными коммуникациями. Выполнена дизайнерская отделка с применением дорогих высококачественных материалов. Эксклюзивная мебель точно подобрана под интерьер дома. Есть вся необходимая техника ведущих производителей. Отлично организованный функционал: в доме 5 спален со своими гардеробными и санузлами, SPA-зона с сауной и хамамом, огромные террасы с зоной барбекю, кабинет, двусветная гостиная с камином и витражами ручной работы. Также есть большой навес для 5 авто и гараж-мастерская. Роскошный лесной участок площадью 23 сотки с прекрасным ландшафтом и множеством взрослых деревьев. Поселок Лесное Озеро находится в окружении лесного массива, есть свое природное озеро с общественной зоной отдыха.

Расположение

Лесное Озеро к/п (Кузенёво)

Калужское шоссе, от МКАД по шоссе: 25 км, всего: 29 км

Тип застройки: обжитой к/п

Дом

Общая площадь строений: 450 м²

Год постройки дома: 2012

Количество уровней: 2

Спален: 5. **С/узлов:** 4. **Комнат всего:** 8.

Опции: машиномест крытых: 5, в т.ч. в теплом гараже: 1; сауна; терраса; камин; SPA-зона, второй свет, мангал с печью коптильной и под казан.

Материал стен: кирпичные блоки Wienerberger

Облицовка стен: немецкий клинкерный кирпич, цоколь - полированный гранит (натуральный).

Фигурные наличники и порталы над окнами, многоуровневые подкровельные карнизы, красивый каменный декор

Кровля: натуральная черепица (керамическая (пр-во Германия), металлическая водосточная система)

Окна: стеклопакеты деревянные (2-х камерные, из массива лиственницы с теплоотражающим покрытием, высота окон от 1.93 до 2.5 м)

Стадия готовности: меблирован

1-ый этаж: прихожая 13 кв.м, холл 24 кв.м с гардеробной 8 кв.м с мини кухней, лестница 11 кв.м с кладовой 3 кв.м с морозилкой, кухня-столовая 43 кв.м с выходом на крытую веранду 75 кв.м с зоной барбекю

(установлен печной комплекс - мангал, коптильня, печь под казан и раковина), двухсветная (высота 7 м) гостиная 29 кв.м с камином (испанский мрамор, французская топка), с витражами на втором уровне (ручная работа по дизайнерскому проекту), SPA-зона 46 кв.м с джакузи на 4 человека, с душевой 2 кв.м, сауной 5 кв.м и хамамом 3 кв.м, а также есть выход на веранду, гостевая спальня 19 кв.м с санузлом 6 кв.м с душевой кабиной, гостевой санузел 3 кв.м, постирочная 7 кв.м, котельная 9 кв.м.

2-ой этаж: холл-коридор 38 кв.м с зоной библиотеки, хозяйская спальня 20 кв.м с выходом на лоджию 4 кв.м, с гардеробной 11 кв.м, санузлом 18 кв.м с душевой и ванной и с выходом на лоджию, кабинет 20 кв.м с выходом на лоджию, спальня 19 кв.м с гардеробной 7 кв.м, санузел 10 кв.м с ванной, спальня 19 кв.м с гардеробной 5 кв.м.

Описание внутренней отделки: дизайнерская отделка по авторскому проекту преимущественно в светлых и пастельных тонах с использованием дорогих и натуральных материалов. Стены: американские бумажные (экологически чистые) обои, венецианская штукатурка, произведены работы по художественной и декоративной отделке стен и потолков из натурального гипса и карнизов. Пол: испанский и итальянский керамогранит (с водяным подогревом), натуральный штучный дубовый паркет с художественными элементами, крыльцо - натуральный гранит с термообработкой для противоскольжения, террасы дома выложены террасной доской (Decking). Широкий лестничный марш из массива дерева ценных пород с двухсветным освещением, с деревянными перилами, ступени из МДФ с эмалью, ширина 1.2 м. Подвесные многоуровневые фигурные потолки с кессонами (в кабинете, в холле и столовой) и карнизами. Сантехника - Италия, Германия марок Devon&Devon, Gessi, Hansgrohe, Kludi Joop, Jacuzzi, Huppe и т.д. Мойка - литой мрамор. Радиаторы Kermi, внутриспольные конвекторы (где остекление от пола). Электрика Lengrand дизайнерской серии. Двери межкомнатные из массива дерева ценных пород, ручной работы, с покраской, высотой 2.15 м. Подоконники из натурального полированного гранита. По периметру дома выполнена декоративная фасадная подсветка (Wever & Ducré производство Бельгия). Эксклюзивная люстра в каминном зале. Разведены выводы под технику и динамики в каминном зале и в SPA-зоне. Сауна с печкой Harvia, паровая баня отделана мозаикой из стекла.

Инженерное обеспечение: в доме установлены газовый котёл Buderus 60 кВт с электронным блоком управления, бойлер косвенного нагрева 500 л. Есть 5-ступенчатая водоподготовка (США). Вентиляция естественно-приточная, в некоторых помещениях установлены кондиционер Kentatsu. По периметру участка и на доме установлены лучевые датчики, внутри дома - датчики движения, на доме и внутри - камеры видеонаблюдения. По участку установлена система автополива Hunter. Также есть уловитель комаров.

Мебель, оборудование: дом полностью меблирован. Фасады кухни из массива ольхи (индивидуальный дизайн ручной работы), столешница - искусственный камень. Кухня укомплектована бытовой техникой SMEG, с островом-барной стойкой со встроенным винным холодильником Liebherr. Дом укомплектован бытовой техникой - стиральная машина, телевизоры Samsung. Установлены люстры производства Италия (Bellart, Italamp и т.д.) из муранского стекла и хрусталя, некоторые выпущены в единственном экземпляре. Вся мебель точно подобрана под интерьер дома, производство Италия. Кабинет делался на заказ из массива дерева ценных пород. Спальный гарнитур из массива дуба с кроватью extra size размером 2.2x2.4 м (США). На террасе мебель из настоящего ротанга, на патио диван-качели из массива дерева.

Дополнительные строения: гараж-мастерская площадью 35 кв.м в едином стиле с домом.

Дополнительная информация о доме: дом в стиле органической архитектуры Райта (авторский архитектурный и дизайнерский проект, выполненный известной московской архитектурной мастерской). Высота потолков: 1 этаж - 3.1 м, второй свет - 6.7 м, 2 этаж - 2.95 м.

Участок

Площадь участка, соток: 23

Тип участка: лесной с ландшафтом

Благоустройство участка: на участке растет более 30 взрослых берез, высажено более 100 декоративных кустарников. Английский газон. Устроено две зоны каменного сада (одна из гальки, другая из гранитной крошки). Патио с диваном-качалкой, ландшафтное освещение (все светильники производства Италия). Дорожки, отмостки и все площадки для авто выложены натуральной керамической клинкерной брусчаткой (производство Германия) на бетонной подушке с армированием. Есть французский огород.

Дополнительная информация об участке: ровный участок находится в центре поселка при этом граничит всего с 2-мя соседями, что создает исключительную приватность. Огорожен забором на бетонном цоколе, столбы из немецкого клинкерного кирпича (как и дом), пролеты деревянные.

Коммуникации

Газ: есть (магистральный)

Э/э: есть (15 кВт)

Водопровод: центральный (+ индивидуальная скважина 100 м)

Канализация: централизованная

Интернет: есть (оптоволокно)

Охрана: есть (2 КПП, патрулирование территории)

Описание инфраструктуры

В коттеджном поселке: собственное большое озеро с зоной отдыха вокруг него: детские и универсальная спортивные площадки