

850 000 руб. / мес. 10 702 \$ / мес. 9
062 € / мес.

Курс ЦБ РФ 17.12.25 \$ — 79.43 руб. € — 93.81 руб.

Дом в аренду, Милорадово Код: 371-002

Код: 371-002

Особенности объекта

Современный дом в эко-стиле в аренду, построенный по индивидуальному проекту известным архитектором в престижном коттеджном поселке. Отличный функционал: есть СПА-зона с бассейном и сауной, 5 спален, застекленная терраса, квартира для персонала. Отделка коттеджа выполнена из натуральных материалов, фасад отделан деревом лиственницы, цоколь облицован керамогранитом. Панорамное остекление. Коттедж расположен на лесном участке с богатым ландшафтом и вековыми соснами. Охраняемый коттеджный поселок с центральными коммуникациями и развитой инфраструктурой.

Расположение

Милорадово

Калужское шоссе, от МКАД по шоссе: 10 км, всего: 11 км

Тип застройки: обжитой к/п

Дом

Общая площадь строений: 600 м²

Год постройки дома: 2012

Количество уровней: 4

Спален: 5. **С/узлов полных:** 4. **С/узлов неполных:** 1.

Комнат всего: 8.

Опции: бассейн; машиномест крытых: 2, в т.ч. в теплом гараже: 2; сауна; квартира для персонала; терраса; камин; красивый аквариум в гостиной, квартира для персонала (расположена над гаражом) со своей кухней, санузлом с душем и двумя комнатами.

Материал стен: кирпич

Облицовка стен: лиственница, цоколь - керамогранит серого цвета

Кровля: металлочерепица

Окна: стеклопакеты ПВХ (2-х камерные Rehau, панорамное остекление)

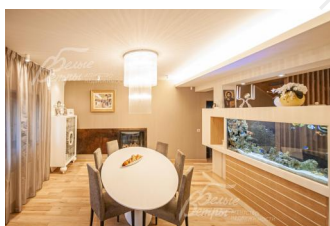
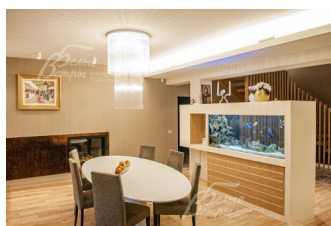
Стадия готовности: меблирован

Цоколь: СПА-зона с бассейном 50 кв.м с местом под шезлонги, комната отдыха 17 кв.м, сауна 4 кв.м, санузел 2 кв.м, душевая 1,4 кв.м, гардеробная 4 кв.м, помещения технического назначения 12 кв.м, 14 кв.м, 10 кв.м.

1-ый этаж: холл 20 кв.м, гостиная с камином 49 кв.м, кухня-столовая 36 кв.м с большим аквариумом, спальня 14 кв.м, гостевой санузел 3 кв.м, тех. помещение 3 кв.м.

2-ой этаж: холл 13 кв.м, спальня 32 кв.м со своей ванной комнатой 8 кв.м и гардеробной 5 кв.м, спальня 23 кв.м, спальня 14 кв.м, санузел 11 кв.м (с душевой кабиной).

3-ий этаж: комната свободного назначения 42 кв.м, спальня 17 кв.м, гардеробная 8 кв.м, санузел 3 кв.м (с



душевой кабиной).

Описание внутренней отделки: в отделке использованы натуральные, экологически чистые материалы. На стенах деревянные панели, декоративное покрытие и фактурные элементы (в том числе художественное панно), остальные стены покрашены. На полу в санузлах плитка с водяным подогревом. На стенах и на потолках - деревянные балки. Полы: эко-массив дуба. В СПА-зоне роспись на стене, выполненная художником. Бассейн с противотоком. Полы в СПА-зоне с антискользящим керамическим гранитом. Сауна из канадского кедра. Камин гильотинного типа. Встроенное в потолок освещение, а также подвесные современные люстры. Весь интерьер проработан декораторами.

Инженерное обеспечение: в доме установлены газовый котел Wolf (Германия), бойлер 500 л и многоступенчатая система очистки воды. Сплит-системы, кондиционеры. WI-FI роутер, спутниковая антенна. Система осушения воздуха в бассейне, система видеонаблюдения.

Мебель, оборудование: установлен стильный кухонный гарнитур Scavolini (Италия) молочно-кремового цвета, с барным столом и встроенной техникой: посудомоечная машина Bosch, духовой шкаф Siemens, газовая панель Bosch, холодильник AEG и морозильная камера Liebherr, кофемашина Siemens. Стиральная машина Bosh, телевизоры Samsung. Итальянская мебель Minotte и Meridiani. Дизайнерские люстры, шторы, светильники.

Дополнительные строения: деревянная крытая беседка-барбекю площадью 20 кв.м с открытой террасой и купольной печью-барбекю.

Дополнительная информация о доме: проект дома от известного архитектурного бюро. Парящая лестница из массива дуба с 3D- ограждением из бруса. Высота потолков: 1 этаж - 2.7 м, 2 этаж - 2.7 м, 3 этаж - 2.7 м, мансарда - от 2.4 до 5 м.

Участок

Площадь участка, соток: 20

Тип участка: лесной

Благоустройство участка: на участке выполнен ландшафтный дизайн с множеством вековых сосен и декоративными кустарниками. Есть автоматический полив, освещаемые прогулочные дорожки.

Дополнительная информация об участке: участок находится в глубине поселка и граничит с лесом. Ограждение глухое - деревянный забор высотой 3 м.

Коммуникации

Газ: есть (магистральный)

Э/э: есть (32 кВт)

Водопровод: центральный

Канализация: централизованная

Интернет: есть

Охрана: есть (2 КПП (свое ЧОП))

Описание инфраструктуры

Инфраструктура санатория «Десна» Управления Делами Президента.