

## Снят с реализации

Курс ЦБ РФ 12.06.26 \$ — 71.91 руб. € — 82.97 руб.



## [Дом в аренду, Милорадово Код: 371-007](#)

**Код: 371-007**

### Особенности объекта

Редкое предложение! Полностью меблированный кирпичный дом расположенный в престижнейшем поселке Калужского шоссе, в районе правительственных дач. В доме 4 спальни, 3 гардеробные, 2 санузла. Великолепный участок с собственным выходом в лес. Оцените дом-посмотрите [видеоролик](#).

### Расположение

Милорадово

**Калужское шоссе**, от МКАД по шоссе: 10 км, всего: 11 км

**Тип застройки:** обжитой к/п

### Дом

**Общая площадь строений:** 380 м<sup>2</sup> (в т.ч.: дом 320 кв.м, гараж с квартирой для персонала 60 кв.м)

**Количество уровней:** 3

**Спален:** 4. **С/узлов:** 3. **Комнат всего:** 6.

**Опции:** машиномест крытых: 2, в т.ч. в теплом гараже: 2; сауна; квартира для персонала; камин.

**Материал стен:** кирпич

**Облицовка стен:** кирпич

**Кровля:** металлочерепица

**Окна:** стеклопакеты ПВХ

**Стадия готовности:** меблирован

**Цоколь:** зона сауны с душевой и туалетом; помещение свободного назначения 36.7 кв.м, две холодные кладовые по 4.5 кв.м, котельная, тех.помещение 13 кв.м с отдельным входом, гараж 33 кв.м

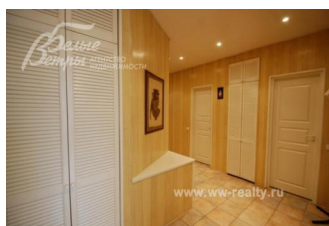
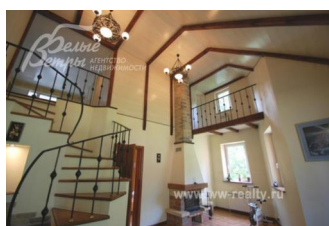
**1-ый этаж:** тамбур 4.7 кв.м, прихожая 21 кв.м, холл 10.5 кв.м, гардеробная 3.5 кв.м, гостевой с/узел 6 кв.м, кухня-столовая 19 кв.м, двухсветная гостиная 23.5 кв.м с камином, спальня 14 кв.м с гардеробной

**2-ой этаж:** второй свет с балконом, холл 13 кв.м, спальня 13 кв.м, с/узел 7 кв.м, кладовая 6 кв.м, детская спальня 12 кв.м, кладовая, жилая комната 20.5 кв.м

**Описание внутренней отделки:** стены окрашены, потолки подвесные с декоративными балками; лестничный марш монолитный шириной 80 см, отделан дубом; двери - массив дерева, подоконники дубовые  
**Инженерное обеспечение:** котел СТС 1100, многоступенчатая система очистки воды, все коммуникации разведены по дому, счетчики электричества и воды, эл.стабилизатор, установлен домофон

**Мебель, оборудование:** дом полностью укомплектован мебелью

**Дополнительные строения:** гараж с отдельным въездом, на 2м этаже квартира для персонала.



Беседка. Теплица 17 кв.м.

**Дополнительная информация о доме:** интерьер дома выполнен в стиле "Кантри"; фундамент дома монолитный, ж/б перекрытия, высота потолков 3 м

## Участок

**Площадь участка, соток:** 23

**Тип участка:** лесной с вековыми елями

**Благоустройство участка:** выполнен ландшафтный дизайн: газон, организованы цветочные клумбы, высажены плодовые деревья; сделаны дорожки, освещение участка, дренаж

**Статус земли:** земли населенных пунктов для ИЖС

**Дополнительная информация об участке:** участок прямоугольной формы, граничит с лесом, огорожен кирпичным забором высотой 2 метра

## Коммуникации

**Газ:** есть (магистральный)

**Э/э:** есть (15 кВт)

**Водопровод:** центральный

**Канализация:** централизованная

**Телефон:** есть

**Интернет:** есть

**Охрана:** нет (строгая вооруженная)

## Описание инфраструктуры

Инфраструктура санатория «Десна» Управления Делами Президента.

## Элементы положит. окружения

Участок граничит с лесным массивом

## Комментарий к цене

+ коммунальные платежи