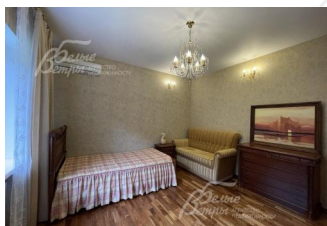
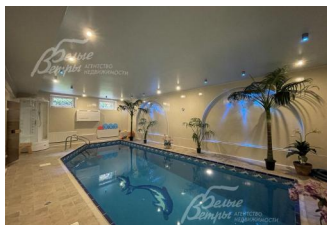
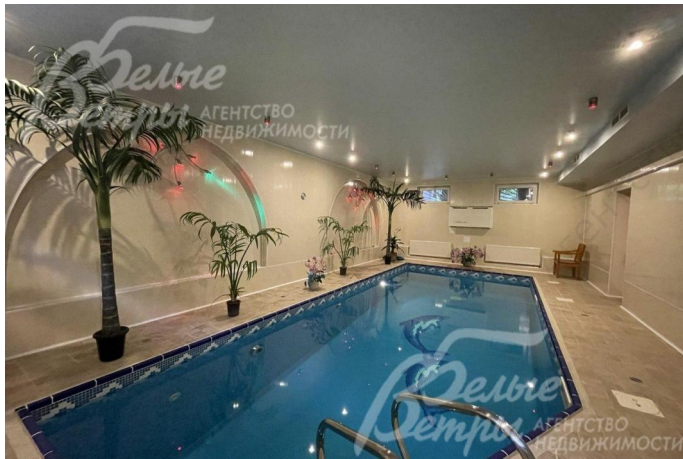


190 000 руб. / мес. 2 034 \$ / мес. 1 909 € / мес.

Курс ЦБ РФ 20.04.24 \$ — 93.44 руб. € — 99.58 руб.



[Дом в аренду, Мостовское Код: 712-001](#)

Код: 712-001

Сдан до мая 2024 г.

Особенности объекта

Просторный уютный дом в аренду с бассейном и сауной на благоустроенном участке в охраняемом коттеджном поселке. В доме 5 спален, СПА-зона с бассейном, детская игровая зона на мансарде. Коттедж полностью укомплектован всей необходимой мебелью и техникой. Большой участок с ландшафтом и множеством деревьев. Отличная локация. На одной улице с домом расположен частный детский сад.

Расположение

Мостовское

Варшавское шоссе, от МКАД по шоссе: 8 км, всего: 16 км

Калужское шоссе, от МКАД по шоссе: 15 км, всего: 26 км

Тип застройки: обжитой к/п

Дом

Общая площадь строений: 516 м²

Количество уровней: 3

Спален: 5. **С/узлов полных:** 3. **С/узлов неполных:** 1.

Комнат всего: 6.

Опции: бассейн; терраса; камин; маркиза.

Материал стен: кирпич

Облицовка стен: кирпич

Кровля: мягкая

Окна: стеклопакеты ПВХ (2-х камерные)

Стадия готовности: меблирован

Цоколь: гараж 39 кв.м (используется как кладовая), холл 8 кв.м, зона СПА: комната отдыха 25 кв.м, тренажерный зал 37 кв.м, гостевой санузел 2 кв.м, зона бассейна 51 кв.м, сауна 5 кв.м, котельная 6 кв.м, тех.помещение 4 кв.м, тех.помещение (с фильтрами для бассейна) 5 кв.м.

1-ый этаж: прихожая 4 кв.м, холл 18 кв.м, гостиная 34 кв.м, кухня-столовая 25 кв.м с выходом на террасу 35 кв.м, спальня 16 кв.м, санузел (с многофункциональной душевой кабиной-джакузи с гидромассажем, биде) 9 кв.м, спальня 30 кв.м с выходом на крытую застекленную веранду 10 кв.м, мастер-спальня 28 кв.м со своим санузлом (с двухместной многофункциональной душевой кабиной-джакузи с гидромассажем, с биде) 9 кв.м, гардеробом 10 кв.м и выходом на участок через тамбур 4 кв.м.

2-ой этаж: холл-игровая зона 69 кв.м, спальня 18 кв.м, спальня 35 кв.м, санузел (с писсуаром и многофункциональной душевой кабиной-ванной джакузи с гидромассажем, с биде) 11 кв.м, кладовая 3 кв.м.

Описание внутренней отделки: отделка выполнена из дорогих натуральных материалов. Полы на цокольном и на 1 этажах - керамогранит, а также в гостиной и в зоне кухни-столовой; в жилых комнатах и на мансардном этаже - паркетная доска. На стенах - обои. Потолки ровные и покрашены. В санузлах итальянская плитка с декором на полу и на стенах, водяные обогреваемые полы. Двери из массива дерева. Бассейн отделан мозаикой.

Инженерное обеспечение: в доме установлены газовый котел ACV, накопительный бойлер и многоступенчатая система очистки воды с умягчителем. Кондиционеры установлены во всех комнатах, система осушения в бассейне. WI-FI роутер, спутниковая антенна. Сигнализация. На соседнем участке живет собственник со своим входом и въездом, между участками невысокая изгородь из натурального камня.

Мебель, оборудование: дом полностью укомплектован дорогой мебелью. Кухонный гарнитур из массива дерева в классическом стиле, с барной стойкой, комодом для посуды, со встроенной техникой: газовая варочная панель на 6 конфорок Hotpoint Ariston, большой электро-духовой шкаф Hotpoint Ariston, вытяжка, посудомоечная машина, большой американский двухстворчатый холодильник. Кухня укомплектована всей необходимой новой посудой. Обеденный стол из массива дерева в стиле кухни (раскладывается). Стиральная машинка Miele, сушильная машинка Bosch, пылесос Karcher, телевизоры в каждой комнате - марки ведущих производителей, морозильная камера Vestfrost. В гостиной кожаный угловой диван, комод, серванты в классическом стиле - все из натурального дерева. В спальнях - кровати, диваны, зеркальные шкафы, комоды, кресла. На окнах карнизы, занавески, шторы. Во всех комнатах есть светильники, люстры.

Дополнительные строения: - крытая застекленная деревянная беседка площадью 20 кв.м (большой стол) с зоной барбекю напротив (чугунный крытый мангал со столом).

Дополнительная информация о доме: лестница из дуба с доп. защитой для детей. Высота потолков: цоколь - 2,78 кв.м, 1 этаж - 2,8 кв.м, мансардный - 2,7 кв.м.

Участок

Площадь участка, соток: 18.3

Тип участка: с деревьями

Благоустройство участка: благоустроенный участок усажен по всему периметру взрослыми деревьями: посажены туи, сосны, ели, а также другие декоративные деревья и кустарники. Вымощенные дорожки, уличное освещение. Газон. Двухуровневый участок, организована детская площадка.

Дополнительная информация об участке: двухуровневый участок находится ближе к концу улицы и огорожен со стороны соседей глухим деревянным забором на подушке из натурального камня. За участком следит садовник (входит в арендную плату). Автоматические кованые откатные ворота, большая парковочная площадка из брусчатки (на 6 авто).

Коммуникации

Газ: есть (магистральный)

Э/э: есть (10 кВт)

Водопровод: индивид. скважина (130 м)

Канализация: централизованная

Интернет: есть (оптоволокно)

Охрана: есть (КПП)

Описание инфраструктуры

всего в 1 км от стародачного поселения расположен посёлок Фабрики им. 1 мая: в посёлке есть Детский сад № 1182 Доп Журавушка, ГБОУ школа № 2083 Доп Журавушка, ГБОУ школа № 2083, ОП Остафьево. Стадион с футбольной, баскетбольной и хоккейной площадкой. Магазины Пятёрочка, Дикси. Строительство нового торгового центра.