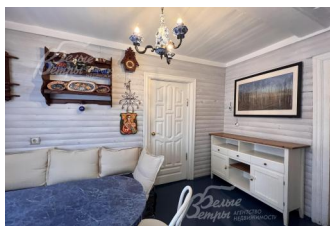
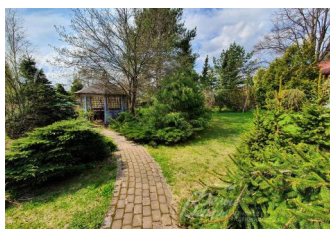


90 000 руб. / мес. 1 026 \$ / мес. 940 € / мес.

Курс ЦБ РФ 14.07.24 \$ — 87.74 руб. € — 95.76 руб.



## [Дом в аренду. Настасьино Код: 239-009](#)

**Код: 239-009**

Сдан до сентября 2024 г.

### Особенности объекта

Теплый добротный дом из бревна в аренду в уникальном историческом месте в окружении лесного массива. В доме 4 спальни, 2 гостиные на разных этажах, кухня с настоящей русской печью. Симпатичный ухоженный участок с ландшафтом и множеством взрослых хвойных и лиственных деревьев. Есть летняя деревянная беседка. Деревянное ограждение по периметру участка с автоматическими воротами. Очень красивая природа - рядом водоохранная зона реки Десна, лес. Удобный подъезд-выезд на Киевское шоссе. Развитая инфраструктура поселка Первомайское - 3 минуты на авто. В поселке расположен Музей VI съезда Коммунистической партии Китая, он же — филиал Китайского культурного центра. Открыт в главном доме усадьбы XVIII века, принадлежавшей Мусиным-Пушкиным в Старо-Никольском.

### Расположение

Настасьино  
**Киевское шоссе**, от МКАД по шоссе: 21 км,  
всего: 24 км  
**Тип застройки:** стародачное место

### Дом

**Общая площадь строений:** 125 м<sup>2</sup>  
**Количество уровней:** 2  
**Спален:** 4. **С/узлов:** 2. **Комнат всего:** 5.  
**Опции:** терраса; теплые полы в санузлах и коридоре, русская печь.  
**Материал стен:** бревно  
**Облицовка стен:** стены обшиты окрашенной деревянной доской (сайдингом), цоколь облицован натуральным камнем  
**Кровля:** мягкая  
**Окна:** деревянные  
**Стадия готовности:** меблирован  
**1-ый этаж:** веранда 15 кв.м, прихожая 3 кв.м, два санузла с ванной по 5 кв.м, кухня 15 кв.м, гостиная 16 кв.м, спальня 14.5 кв.м.  
**2-ой этаж:** гостиная 27 кв.м с выходом на балкон, 2 спальни по 11 кв.м.  
**Описание внутренней отделки:** стиль ретро (аутентичный русский частный дом). Выполнена отделка из натуральных материалов с элементами стиля прованс. Стены и потолок в основном отделаны вагонкой или блокхаусом. В кухне-столовой стены, потолок и пол - деревянная окрашенная доска. Гостиная: пол и потолок - окрашенная деревянная

доска, стены комбинированные: дерево + обои. Санузлы полностью отделаны испанской плиткой, полы - с подогревом. Фартук кухни- стильная испанская плитка маленького формата с декором. В кухне-столовой есть настоящая русская функционирующая печь. Деревянная лестница белого цвета (ступени - естественного цвета, покрыты лаком) с резными балясинами.

**Инженерное обеспечение:** в доме установлены 2-х контурный газовый котел Saunier Duval (Франция) и многоступенчатая система очистки воды (3 столба). Интернет оптоволокно, wi-fi, эфирная ТВ-антенна. Есть спутниковая тарелка, подключат по желанию арендатора.

**Мебель, оборудование:** дом полностью укомплектован хорошей мебелью. Кухня молочного цвета фабрики Мария в стиле прованс с техникой: газовая плита, духовой шкаф Kaiser, холодильник двустворчатый LG, кофемашина, вытяжка, посудомоечная машина, СВЧ. Стиральная машина, ТВ. В гостиной - диван, обеденный стол со стульями, шкафы, этажерки. В спальнях: кровати или диваны, рабочие зоны, шкафы. На 2 этаже гостиная зона с обеденным столом, диван, кресла, шкафчики. в доме много различных стильных аксессуаров: занавески на кухне, картины на стенах, декоративные предметы интерьера. Во всех комнатах люстры. В гостиной торшер. Везде есть шторы и тюль.

**Дополнительные строения:** - дом собственников;

- беседка;
- хозяйственная постройка;
- детская площадка.

## Участок

**Площадь участка, соток:** 15

**Тип участка:** лесной с ландшафтом

**Благоустройство участка:** на участке растет множество взрослых хвойных и лиственных деревьев, кустарники, клумбы. Уличное освещение, зоны для отдыха. Дорожки, деревянные навесы.

**Дополнительная информация об участке:** участок находится с краю поселка, граничит с лесом и огорожен деревянным забором. Есть автоматические ворота.

## Коммуникации

**Газ:** есть (магистральный)

**Э/э:** есть (15 кВт)

**Водопровод:** индивид. скважина

**Канализация:** автономная (септик)

**Интернет:** есть (оптоволокно)